

2021

ᐃᑦᓂᓄᑦ ᓂᑦᓂᓄᑦ ᐃᑦᓂᓄᑦ

ᓂᑦᓂᓄᑦ ᐃᑦᓂᓄᑦ

ᓂᑦᓂᓄᑦ ᐃᑦᓂᓄᑦ

ᐃᑦᓂᓄᑦ ᐃᑦᓂᓄᑦ

ᐃᑦᓂᓄᑦ ᐃᑦᓂᓄᑦ

© <CσΔ> Λ<α&β<σ< bαCΓ, P<L>C<D>ρ<σ
Δ<μ<ρ<β<C & ><D<σ<C< Δ<L<Δ<C< Δ<μ<ρ<β< bαCΓ Γ<σ<Δ<ρ<Δ<σ, 2021.

Δ<σ<C< β<σ<β<ρ<C< ρ<L<σ<ρ<Δ< bαCΓ Γ<σ<Δ<ρ<Δ<σ <Δ<L<C<ρ<σ<C< <σ<ρ<L<D<N<σ< – TONGAIT KAKKASUANGITA SILAKKIJAPVINGA – TORNGAT MOUNTAINS NATIONAL PARK OF CANADA MANAGEMENT PLAN, 2021.

Paper:

PDF:

Cette publication est aussi disponible en français.

β<D<ρ<L<D<ρ<Δ<σ< Δ<D<ρ<D<D<σ<

><L<L<C<D<Δ<C, Λ<σ<ρ<C< bαCΓ<D<C<L<C< Δ<Δ<ρ<ρ<Δ<σ<C< ρ<β<D<σ<ρ<Δ<σ<C< ρ<β<D<σ<C< ρ<L<L<D<σ<C<D<D<D<C. bαCΓ Γ<σ<Δ<ρ<Δ<σ< L<C<β<C<D<C< D<σ<D<N<D<ρ<σ< Δ<β<ρ<ρ<D<N<D<ρ<σ< Δ<D<C<L<C< Δ<Δ<ρ<C<L<Δ<β<ρ<C Λ<ρ<α<D<N<ρ<σ< Δ<C<N<C<Δ<L< β<σ<L<α<C<D< ρ<Δ<C<L<C< bαCΓ<D<C< Δ<C<Δ<C<ρ<Δ<ρ<N<D<ρ<C bαCΓ<D<C< Λ<σ<D<ρ<C<σ< Δ<L<L< Δ<Δ<σ<D<ρ<C< Λ<σ<D<ρ<C<σ<.

bαCΓ Γ<σ<Δ<ρ<Δ<σ< β<D<ρ<L<C<ρ<D<C< β<σ<L<α<C<D< ρ<Δ<C<-19 ρ<L<ρ<Δ<C< Δ<C<N<C<σ<L< ρ<σ<ρ<L<σ<L<σ<σ< σ<L<D<α<σ<ρ<D<C< Δ<σ<C< β<σ<β<ρ<C< ρ<L<σ<ρ<Δ<C< Δ<D<L<C<ρ<σ<C< <σ<β<D<N<σ<σ<. bαCΓ Γ<σ<Δ<ρ<Δ<σ< Δ<Δ<L<N<C<ρ<σ<C<D<C< Δ<Δ<β<σ<β<ρ<L<Δ<C< N<C<D<ρ<σ<D<N<ρ<σ<σ<, Λ<σ<ρ<Δ<β<N<ρ<L<D<ρ<σ< Δ<L<L< Δ<D<C<L<σ< ρ<σ<C<D<ρ<L<D<ρ<Δ<C< Γ<C<L<C< Δ<C<C<J<C<L<C< β<ρ<ρ<C<ρ<L<Δ<ρ<L<C< Δ<Δ<L<N<C<ρ<σ<C<σ< C<L<C<ρ<L< <σ<ρ<L<D<N<D<C< Γ<C<L<C<.

D<ρ<ρ<ρ<C<ρ<Δ<P<L<J<Δ<C< Δ<D<L<C<ρ<σ<C< <σ<ρ<L<D<N<σ< D<σ<Δ<D<σ<C<
Δ<σ<C< β<σ<β<ρ<C< ρ<L<σ<ρ<Δ<C< Γ<σ<Δ<ρ<Δ<σ<:

Parks Canada
Torngat Mountains National Park
PO Box 471
Nain NL A0P 1L0

D<β<C<D<N<σ<: 1-888-922-1290, ρ<β<C<D<ρ<N<σ<: 709-922-1294
β<N<C<D<ρ<σ< Δ<C<C<σ<L<: pc.infopntomgats-tomgatsninfo.pc@canada.ca
<https://www.pc.gc.ca/en/pn-np/nl/tomgats>

Δ<C<ρ<ρ<Δ<C<ρ<D<C<ρ<C<L<σ<
β<σ<σ< Λ<ρ<σ< ρ<D<ρ<Δ<σ< C<C<ρ<Δ<D<σ< <C<L<ρ<, ρ<C<-C<C</bαCΓ Γ<σ<Δ<ρ<Δ<σ<

Δωρ

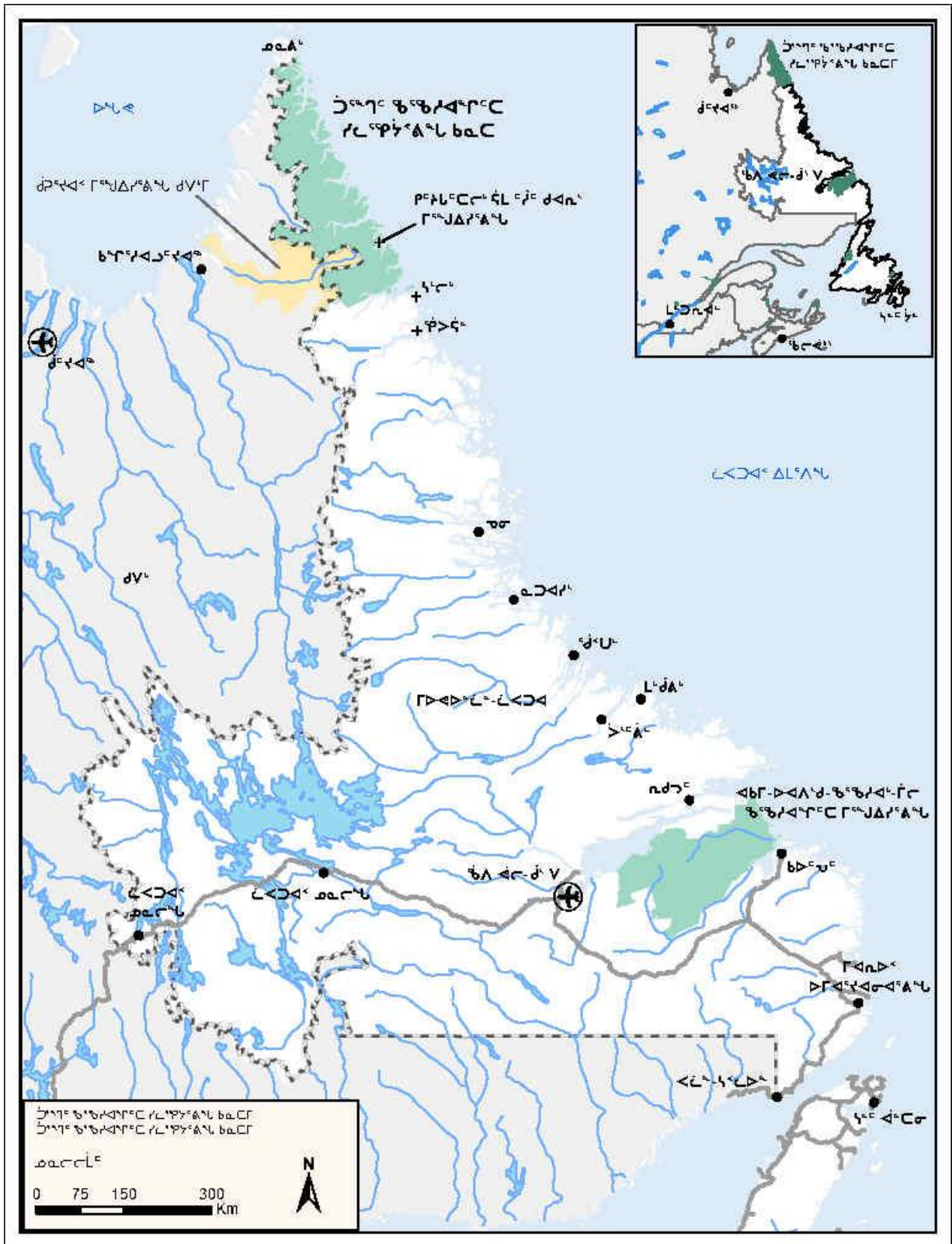
Ἰσχυρὸς ἄνθρωπος ἡλικίαςi
1.0 Ἰσχυρὸς ἄνθρωπος1
2.0 Ἰσχυρὸς ἄνθρωπος ἡλικίας ἰσχυρὸς ἄνθρωπος.....1
3.0 ἰσχυρὸς ἄνθρωπος3
4.0 ἰσχυρὸς ἄνθρωπος ἰσχυρὸς ἄνθρωπος ἰσχυρὸς ἄνθρωπος6
5.0 ἰσχυρὸς ἄνθρωπος ἰσχυρὸς ἄνθρωπος6
6.0 ἰσχυρὸς ἄνθρωπος ἰσχυρὸς ἄνθρωπος7
7.0 ἰσχυρὸς ἄνθρωπος ἰσχυρὸς ἄνθρωπος12
8.0 ἰσχυρὸς ἄνθρωπος ἰσχυρὸς ἄνθρωπος15
9.0 ἰσχυρὸς ἄνθρωπος ἰσχυρὸς ἄνθρωπος ἰσχυρὸς ἄνθρωπος18

ἰσχυρὸς

ἰσχυρὸς 1 ἰσχυρὸς ἄνθρωπος ἰσχυρὸς ἄνθρωπος.....2
ἰσχυρὸς 2: ἰσχυρὸς ἄνθρωπος ἰσχυρὸς ἄνθρωπος.....4
ἰσχυρὸς 3: ἰσχυρὸς ἄνθρωπος ἰσχυρὸς ἄνθρωπος ἰσχυρὸς ἄνθρωπος17



מ.מ.א. 1 ג.מ.א. מ.מ.א.



شکل 2: حوضه آبریز دریاچه ارومیه

ፈጠራዊ ስራዎችን ለማጠናቀቅ ለሚከተሉት ምክርቤቶች ስራዎችን ማድረግ ይኖርባቸዋል፡-

ለሥራዎቻቸው፡

- ስራዎቻቸውን ለማጠናቀቅ ለሚከተሉት ምክርቤቶች ስራዎችን ማድረግ ይኖርባቸዋል፡-
- ስራዎቻቸውን ለማጠናቀቅ ለሚከተሉት ምክርቤቶች ስራዎችን ማድረግ ይኖርባቸዋል፡-

ጋራ 3.2

ፈጠራዊ ስራዎችን ለማጠናቀቅ ለሚከተሉት ምክርቤቶች ስራዎችን ማድረግ ይኖርባቸዋል፡-

ለሥራዎቻቸው፡

- ስራዎቻቸውን ለማጠናቀቅ ለሚከተሉት ምክርቤቶች ስራዎችን ማድረግ ይኖርባቸዋል፡-

ጋራ 3.3

ፈጠራዊ ስራዎችን ለማጠናቀቅ ለሚከተሉት ምክርቤቶች ስራዎችን ማድረግ ይኖርባቸዋል፡-

ለሥራዎቻቸው፡

- ፈጠራዊ ስራዎችን ለማጠናቀቅ ለሚከተሉት ምክርቤቶች ስራዎችን ማድረግ ይኖርባቸዋል፡-

ጋራ 3.4

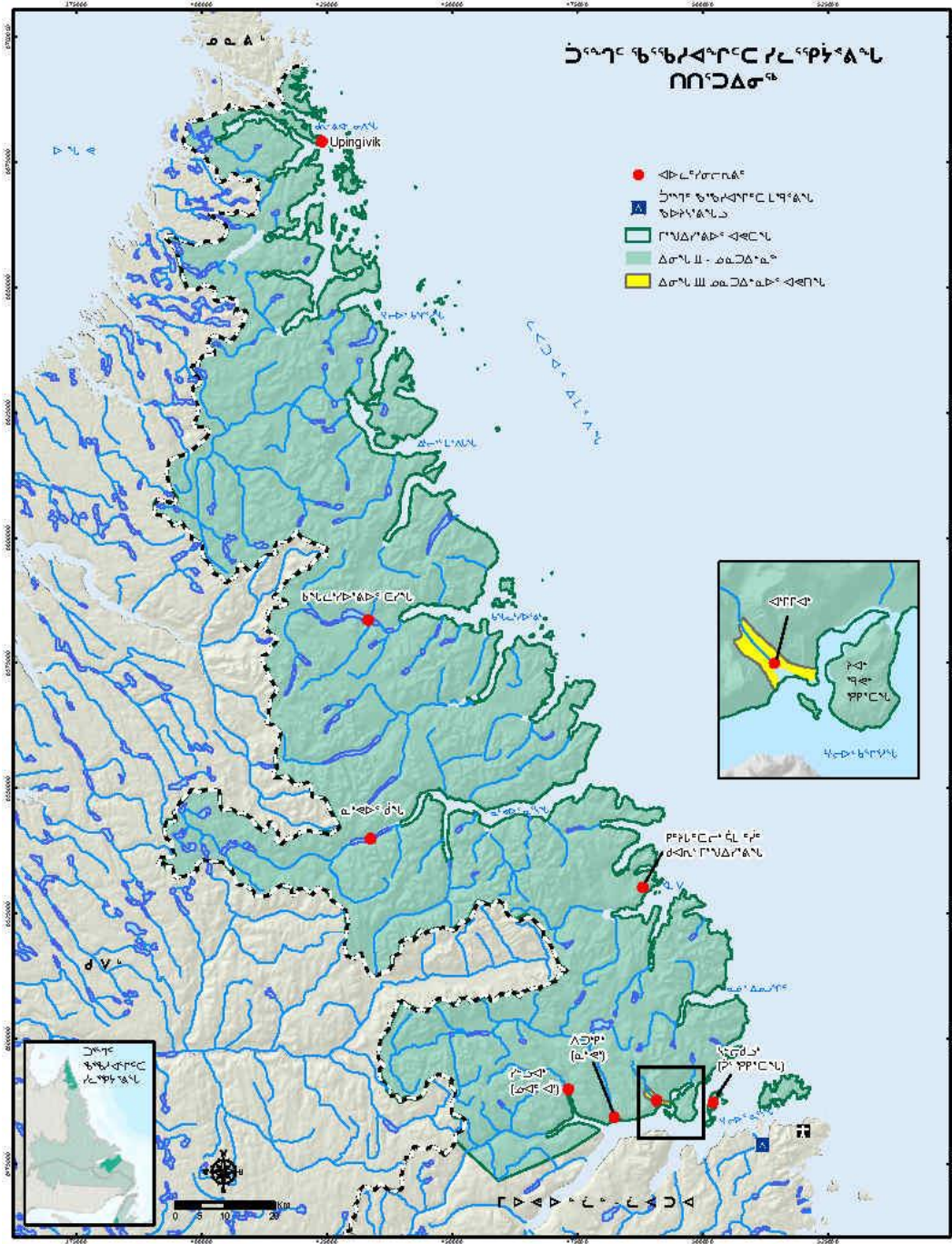
ፈጠራዊ ስራዎችን ለማጠናቀቅ ለሚከተሉት ምክርቤቶች ስራዎችን ማድረግ ይኖርባቸዋል፡-

ለሥራዎቻቸው፡

- ፈጠራዊ ስራዎችን ለማጠናቀቅ ለሚከተሉት ምክርቤቶች ስራዎችን ማድረግ ይኖርባቸዋል፡-

7.0 ስራዎችን ማድረግ

□□□□ □□□□□□□□ □□□□□□□□
□□□□ □□□□□□ □□□□□□□□
□□□□□□□□□□□□□□ □□□□□□□□



ᓄᓄᓄᓄᓄᓄ 3: ᐃᓄᓄᓄᓄ ᐅᓄᓄᓄᓄᓄᓄ ᐅᓄᓄᓄᓄᓄᓄ ᐅᓄᓄᓄᓄᓄᓄ

