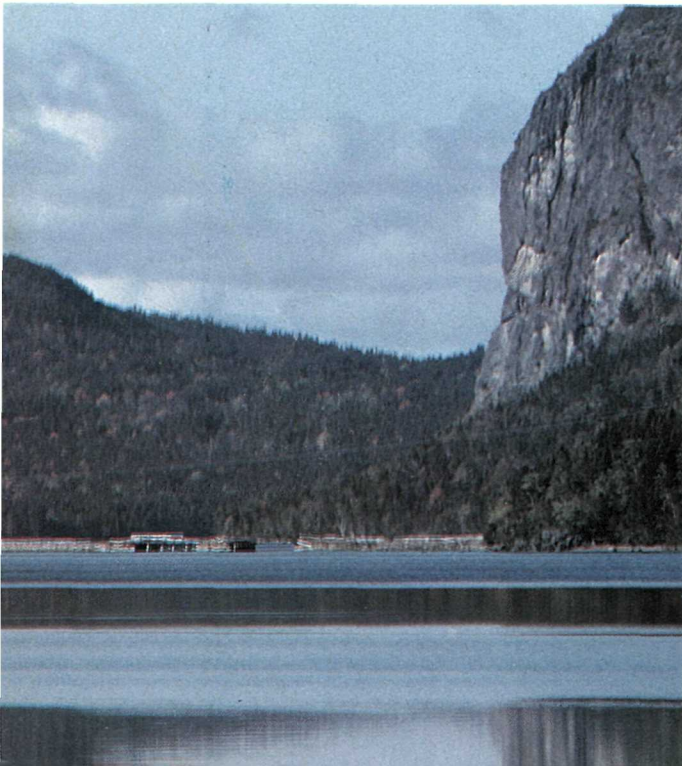


# Terra Nova National Park

Newfoundland



## TERRA NOVA NATIONAL PARK

Terra Nova, Canada's most easterly national park, was established in 1957. Like all of the other national parks across this country, it was chosen to represent a unique type of Canadian landscape. Lynx, whales, insect-eating plants, icebergs, bogs and the Labrador Current are all part of the essence of Terra Nova. These living things and natural features are being protected by Parks Canada as part of Canada's natural heritage. Visitors are asked to help in this task by remembering that preservation is foremost in importance; it is everyone's responsibility to ensure that Terra Nova's environment is not abused in any way.

Common Sight in Late Spring.  
Visiteurs printanniers.



Canoeing in the South West Arm.  
A la découverte du bras South West.

Many forms of recreation are compatible with Parks Canada's aim of preservation. Hiking, camping, picnicking, swimming, canoeing, scuba diving, sailing and cross-country skiing are all examples of outdoor leisure activities that are attracting people to Terra Nova in increasing numbers. Winter campers and visitors can take advantage of enclosed kitchen shelters, tent platforms and a heated washroom, provided at no cost during the off-season.

Visitors fishing in a National Park are required to purchase a Parks Canada Fishing Licence. In the interest of conservation and to ensure adequate stocks are available



A Popular Winter Activity.  
Un sport aux adeptes nombreux.

in the future, please ensure all Regulations as outlined in the pamphlet entitled "Angling Regulations Summary" are strictly followed.

Terra Nova has two main campgrounds – Newman Sound and Alexander Bay – with a combined total of almost 600 sites. For visitors wanting a quiet, relaxed camping experience, Alexander Bay offers heated washrooms, playgrounds, individual fireplaces and outdoor theatre presentations during the summer months. Those campers looking for a more urban atmosphere will find a restaurant, grocery store, laundromats and showers in the immediate vicinity of Newman Sound campground. Fires at Newman Sound are restricted to the stoves provided in the Kitchen Shelters.

Wilderness campers, can hike, canoe or boat to the less-frequented "primitive" campsites scattered throughout the Park. Here they will find quiet nights, rippling waters, and glimpses of wildlife in their natural environment.

Visitors looking for the relative luxury of a roof over their head have the option of renting a self-contained cabin or taking an overnight cruise aboard the Park tour boat. For further details refer to the specific concession brochures.

For hikers there are almost 80 km of constructed trails, many of which double as skiing and snowshoeing trails in wintertime. The map on the opposite side of this brochure gives an outline of the Park trail system; for



Typical Rock Formation Along Swale Island.  
Formation rocheuse caractéristique de l'île Swale.

greater accuracy it is recommended that interested visitors purchase Terra Nova's "Area Hiking and Canoeing Guide."

Boaters will find Terra Nova a haven for their past time. The Park's rugged and picturesque coastline varies from wave pounded North Atlantic headlands to serene sheltered coves and inner sounds so tranquil that even canoeists may explore them. For those visitors without a boat, a tour boat service of inner and outer Newman Sound is available three times daily from mid-June to mid-September.

Terra Nova's climate is moderated by the Labrador Current; providing warm summer days with cool summer nights, and winters that are never "bitter". The Park's geographic location also makes it easily accessible via the Trans Canada Highway, 78 km from Gander or 250 km from St. John's. Prospective visitors planning to travel to Newfoundland by car from the mainland are strongly advised to make their ferry reservations early, as the Newfoundland's popularity among summer vacationers is growing rapidly.

For more information please write: The Superintendent, Terra Nova National Park, Glovertown, Newfoundland, A0G 2L0.

*National Parks are set apart for the benefit, education and enjoyment of present and future generations and special care is taken to maintain them in their natural state. For this reason, all wildlife, including birds and animals, and all plants, trees, rocks and fossils are to be left undisturbed. Even the wildflowers must be left for others to enjoy. Feeding or molesting wild animals is not permitted.*

# Parc national de Terra Nova

Terre-Neuve



Un spectacle fréquent.  
Whales are a Familiar Sight.

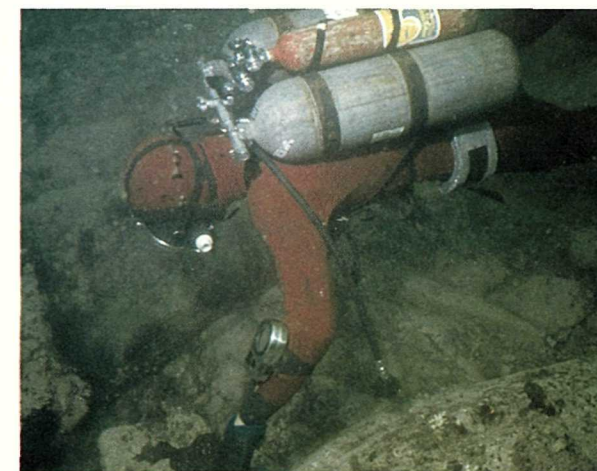
## Parc national de Terra Nova

Créé en 1957, le parc national de Terra Nova constitue l'extrémité orientale du réseau des parcs nationaux du Canada. Tout comme l'ensemble de ces derniers, il occupe un territoire représentatif de l'une des grandes régions géographiques du pays. Anses multiples, plantes insectivores, tourbières et lynx y forment un tableau vivant devant lequel défilent les icebergs qui chevauchent le courant du Labrador. Des baleines fréquentent régulièrement la côte. Cet univers enchanteur fait partie de notre patrimoine national et jouit à ce titre de la protection de Parcs Canada. Cependant, cette protection ne peut

s'avérer efficace que dans la mesure où les usagers se montrent convaincus de la nécessité absolue de préserver le parc et ne l'endommagent en aucune manière.

La randonnée pédestre, le camping, la natation, les piques-niques, le canotage, la plongée sous-marine et la plaisance, voilà autant d'activités qui permettent d'admirer les merveilles du parc sans les troubler. Et en hiver, les pistes de ski de randonnée, les emplacements de camping, les abris-cuisines et les toilettes chauffées font du parc national un endroit à découvrir en toutes saisons.

Dans l'univers sous-marin de la côte.  
Underwater Life off the Coast of Terra Nova.



Le permis de pêche des parcs nationaux livre quelques plans d'eau de Terra Nova à ceux qui veulent en taquiner les poissons. Le dépliant intitulé "Résumé des règlements de la pêche" décrit les règlements auxquels il faut se plier pour protéger la faune sous-marine et en permettre le renouvellement.

Près de 600 emplacements de camping se répartissent en deux terrains principaux, Newman Sound et Alexander Bay. Les commodités d'Alexander Bay consistent en des foyers particuliers, des toilettes chauffées, des terrains de jeux et un théâtre en plein air. Ce terrain de camping paisible favorise la

Au grand large dans un décor magnifique.  
Sailing is a Great Summertime Activity.



détente. Quant à Newman Sound, on y trouve un magasin d'alimentation, une laverie et des douches. Il est à remarquer que les poêles des abris-cuisines constituent les seuls endroits où l'on peut faire des feux dans ce dernier terrain de camping.

Disséminés dans le parc, de petits terrains aux commodités rudimentaires attendent les canoteurs, les randonneurs et les plaisanciers. Le murmure d'un ruisseau, le clapotis des vagues, la rencontre fortuite d'un animal surpris dans son élément naturel y forment le riche ordinaire des journées.

Pour passer la nuit sous un toit plus robuste, on peut louer un chalet équipé d'une cuisine, ou encore réserver une cabine à bord du bateau qui explore les eaux au large du parc. Consulter la documentation publiée à cet effet.

Quelque 80 kilomètres de sentiers de randonnée sillonnent le parc. L'hiver, nombre d'entre eux se transforment en pistes de ski et de raquette. Un plan sommaire de ce réseau s'étale à l'endos du dépliant. Pour des renseignements plus détaillés, acheter le "Guide de randonnée et de canotage" pour la région.

Lieu de prédilection des plaisanciers, la côte dentelée de Terra Nova abonde en caps tumultueux et en anses si paisibles que même les canoteurs les fréquentent. De la mi-juin à la mi-septembre, le fjord Newman dévoile toutes ses beautés aux visiteurs qui profitent de l'une des trois croisières quotidiennes le long de ce plan d'eau magnifique.

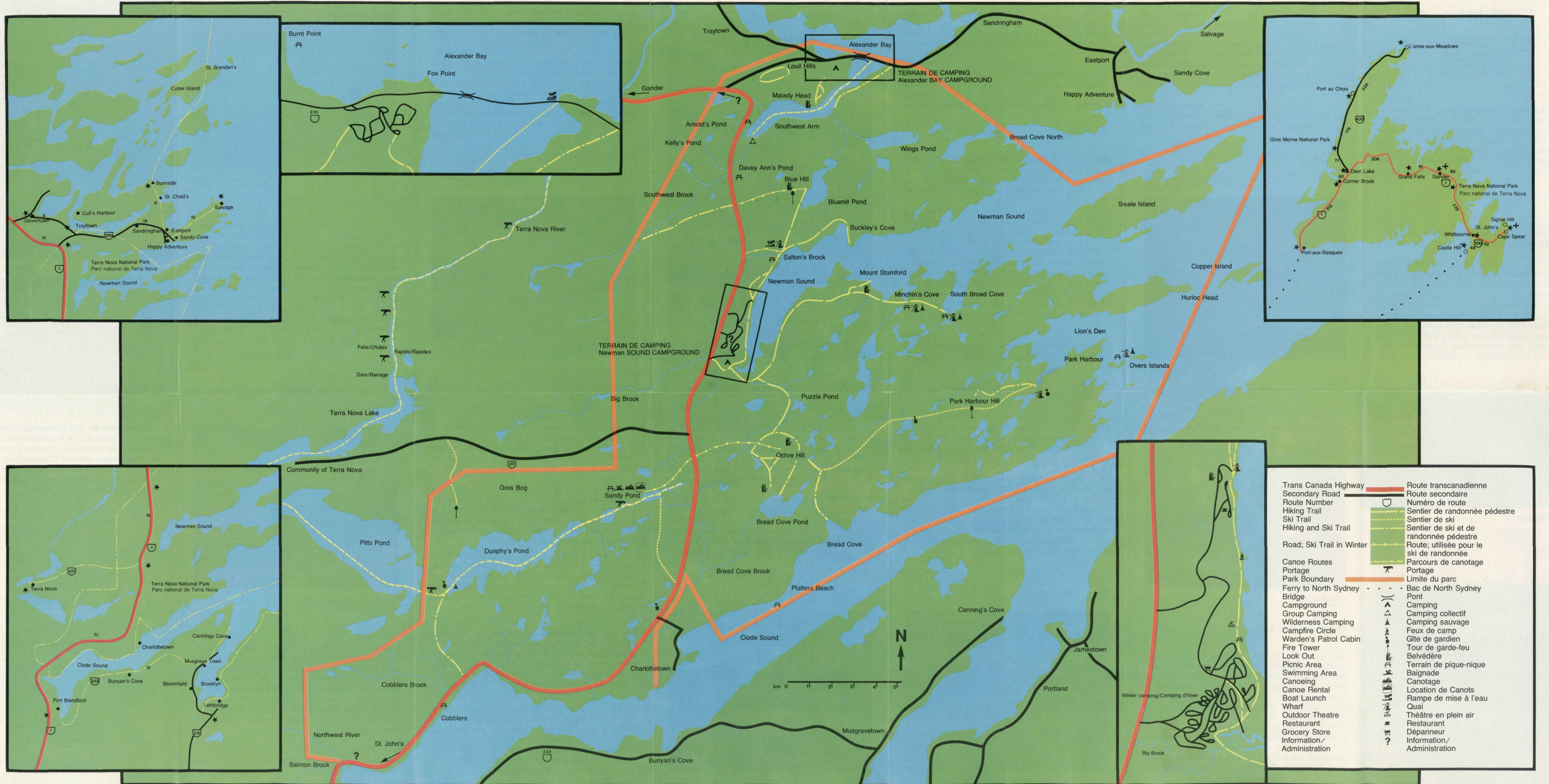


L'anse South Broad accueille les campeurs à la dure.  
Wilderness Camping at South Broad Cove.

L'influence du courant du Labrador sur le climat se manifeste par des étés aux journées tièdes et aux nuits fraîches, ainsi que par des hivers relativement cléments. Facilement accessible par la route trans-canadienne, le parc est situé à 80 km de Gander et à 250 de Saint-Jean. Les visiteurs provenant d'une autre province devraient réserver leur traversée au plus tôt: Terre-Neuve attire de plus en plus de touristes pendant l'été.

Pour plus de renseignements, écrire au Directeur, parc national de Terra Nova, Glovertown, Terre-Neuve, A0G 2L0.

*Les parcs nationaux sont des étendues réservées pour le bénéfique, l'instruction et la jouissance des générations actuelles et futures et sont entretenus de manière à conserver leur beauté naturelle. C'est pourquoi il faut garder intact tout ce qui s'y trouve: il faut éviter de troubler les oiseaux et les animaux et d'endommager la végétation, les arbres, les pierres et les fossiles.*



Trans Canada Highway	Route transcanadienne
Secondary Road	Route secondaire
Route Number	Numéro de route
Hiking Trail	Sentier de randonnée pédestre
Ski Trail	Sentier de ski
Hiking and Ski Trail	Sentier de ski et de randonnée pédestre
Road; Ski Trail in Winter	Route; utilisée pour le ski de randonnée
Canoe Routes	Parcours de canotage
Portage	Portage
Park Boundary	Limite du parc
Ferry to North Sydney	Bac de North Sydney
Bridge	Pont
Campground	Camping
Group Camping	Camping collectif
Wilderness Camping	Camping sauvage
Campfire Circle	Feux de camp
Warden's Patrol Cabin	Gîte de gardien
Fire Tower	Tour de garde-feu
Look Out	Belvédère
Picnic Area	Terrain de pique-nique
Swimming Area	Baignade
Canoeing	Canotage
Canoe Rental	Location de Canots
Boat Launch	Rampe de mise à l'eau
Wharf	Quai
Outdoor Theatre	Théâtre en plein air
Restaurant	Restaurant
Grocery Store	Dépanneur
Information/ Administration	Information/ Administration

