



Project de reserve de parc national dans le sud de l'Okanagan et de Similkameen

novembre 2022

Où en sommes-nous dans le processus d'établissement?



**Étude de faisabilité et
consultations publiques**
(2004-2019)



Protocole d'entente
(juillet 2019)



Négociations tripartites
(2020 – en cours)



**Entente sur la création d'un
parc**

(À la suite des négociations)
*Sous réserve de l'approbation de
la Nation syilx/okanagan et des
gouvernements de la Colombie-
Britannique et du Canada*



**Plan directeur et processus de
consultation**

*Réalisé par le biais d'une
gestion coopérative*

Où en est la proposition de réserve de parc national?

Parcs Canada, le gouvernement de la Colombie-Britannique et la Nation syilx/Okanagan poursuivent leurs efforts de collaboration. Ils sont en train de définir les éléments clés d'une entente sur la création d'un parc.

Les rencontres de négociation en personnes de ces trois parties ont repris à la suite à des retards occasionnés par la pandémie de COVID-19 et aux incendies de forêt et inondations de 2021 en Colombie-Britannique.

La création d'une nouvelle réserve de parc national est un processus complexe. Les parties y accorderont l'attention et le temps nécessaires.

Salamandre tigrée de l'Ouest



Pour en savoir plus :

- <https://parkscanada.ca/okanagan>
- <https://parlonsokanagansudsimilkameen.ca/okanagan>
- southokanagansud@pc.gc.ca
- 1-833-837-7535

This document is also available in English. Ask for a copy at southokanagansud@pc.gc.ca or 1-833-837-7535.



Espèces en péril

Projet de réserve de parc national dans le sud de l'Okanagan et de Similkameen

Alors que les négociations se poursuivent, Parcs Canada recueille des renseignements scientifiques sur le territoire de la réserve de parc national proposée, notamment des données sur les espèces en péril.

Pic de Lewis



Estimations actuelles des espèces en péril à l'intérieur du périmètre proposé*

92

espèces en péril désignées par le gouvernement provincial

and

37

espèces en périls désignées par le gouvernement fédéral

plus

17

communautés biotiques en péril

Considérations futures

- Le nombre réel d'espèces en péril à l'intérieur du périmètre proposé est probablement plus élevé que les estimations actuelles ne le suggèrent, car de nombreux secteurs n'ont jamais fait l'objet de relevés.
- Cette aire contient de nombreuses espèces qui ne sont pas encore répertoriées ou qui ne sont pas actuellement en péril. Il s'agit notamment d'espèces ayant une valeur écologique, culturelle et/ou économique.
- Les connaissances écologiques traditionnelles des *syilx*/Okanagan sur les espèces en péril et autres espèces de valeur constituent actuellement une lacune dans cette analyse

* Fondé sur les données du B.-C. Conservation Data Centre et du B.-C. Wildlife Species Inventory, et sur les données relatives à l'habitat essentiel des espèces en péril désignées par le gouvernement fédéral. Un certain nombre d'espèces sont répertoriées à la fois à l'échelle fédérale et provinciale.

Altitude et changement climatique

Les limites proposées de la réserve de parc national contiennent de grandes étendues d'habitat à moyenne altitude. Ces régions sont souvent moins perturbées par les aménagements que les secteurs à faible altitude, comme le fond des vallées. Elles renferment davantage d'habitats intacts pour les espèces en péril.

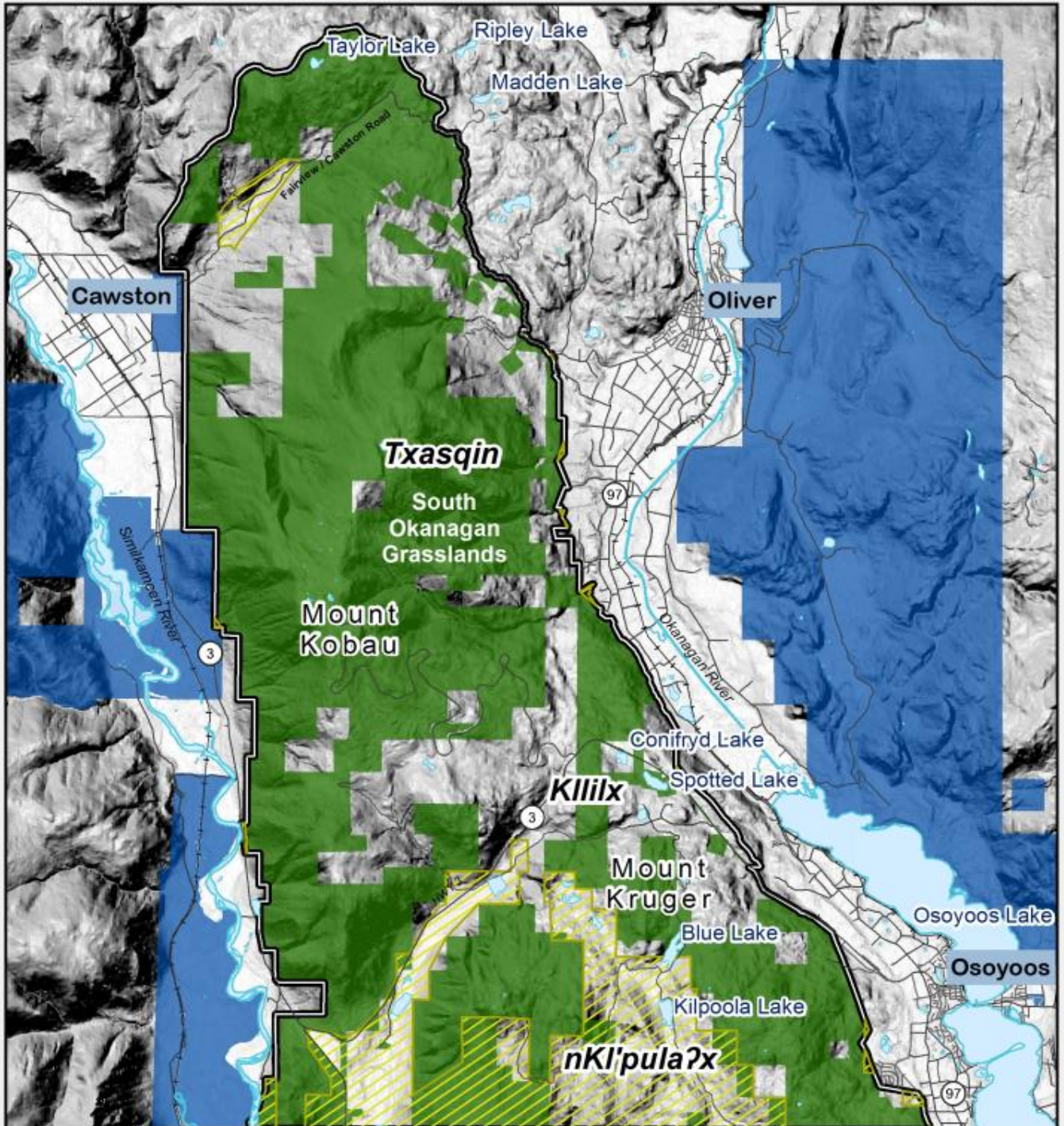
Au fil des changements climatiques, les secteurs à moyenne altitude gagneront en importance. Les espèces ont tendance à répondre au réchauffement des températures en se déplaçant vers le haut de la pente vers des températures possiblement plus fraîches en altitude.





Limites proposées de la réserve de parc national (inchangées depuis les consultations publiques de 2019)

- Working Boundary
- Agriculture Land Reserve / Boundary intersection
- Indian Reserve
- Crown Land within Working Boundary



Privately owned lands will remain under the title of the private owner(s), and would only be considered for future inclusion on a willing-seller willing-buyer basis. No lands will be expropriated as part of a national park reserve establishment.