



Parc national du
Mont-Riding

Guide du visiteur Hiver



Also available in English.



Parcs
Canada

Parks
Canada

Canada

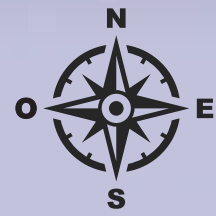
Faites du **ski de fond**

Skiez sous le soleil, les étoiles ou les lumières en explorant le magnifique réseau de sentiers du terrain de camping de Wasagaming.

Aux abords de Wasagaming, vous pouvez pousser et glisser sur un sentier tracé pour le ski le long des 3,2 km de la boucle du lac Katherine.

Si vous recherchez plus de défis, essayez les sentiers Compound, Oak-Ridge ou Grey Owl. Nos sentiers de ski tracés n'attendent plus que vous!



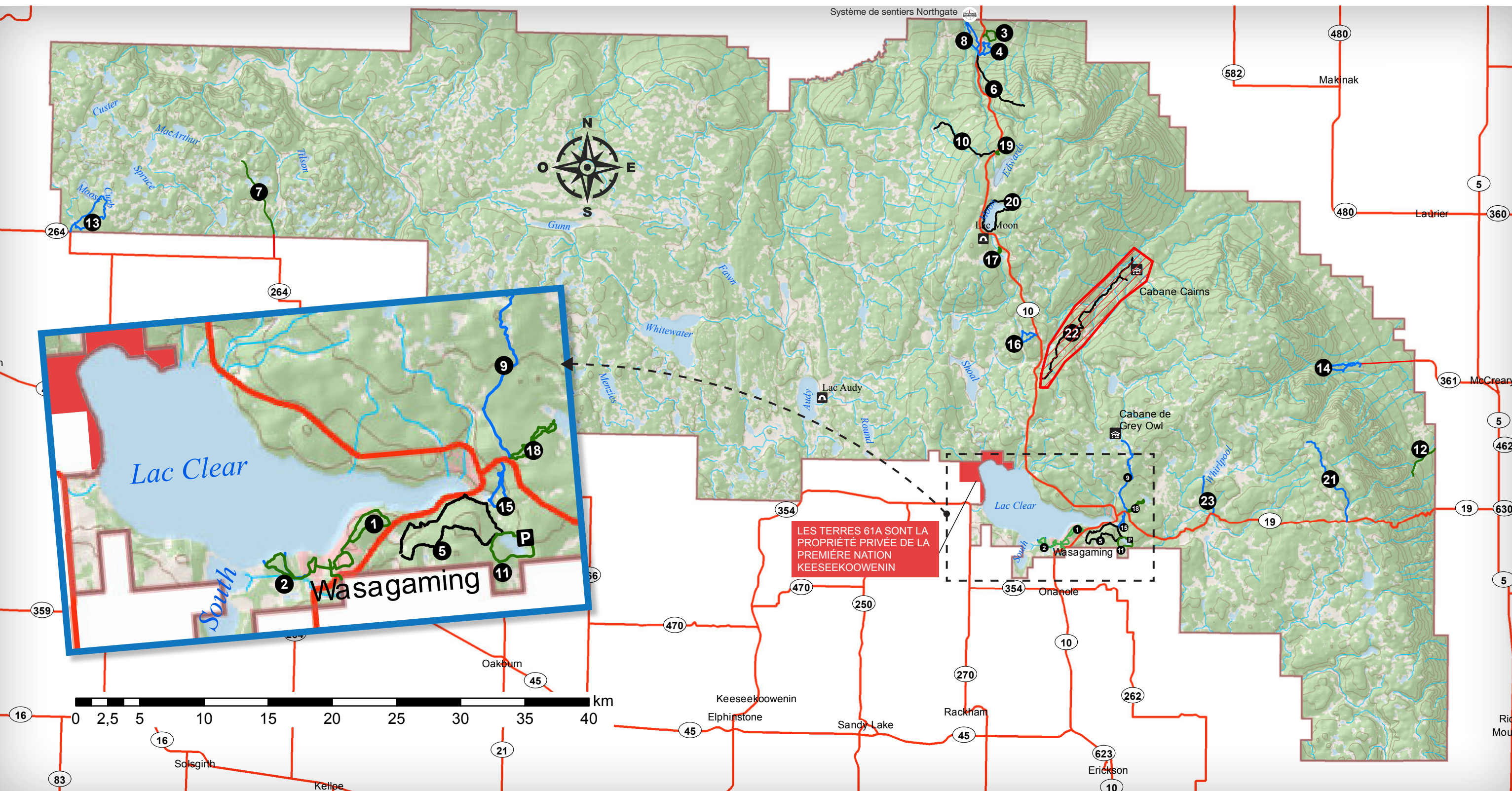


Entrée d'hiver du terrain de camping de Wasagaming et des oTENTiKs

LÉGENDE

- Ski de fond**
- Sentier polyvalent**
- Sentier piéton & vélo**

Sentiers d'hiver



N°	Sentier	Usage	Distance (km)	Difficulté
1	Wasagaming		Divers	Facile
2	Lac-South		3,4	Modéré
3	Crêtes-de-plage		3,5	Facile
4	Broadleaf		4,2	Modéré
5	Compound		8,2	Difficile
6	Ruisseau-Crawford		5,0	Difficile
7	Lac-Deep		5,0	Facile
8	Ruisseau-Edwards		5,4	Modéré
9	Grey Owl		8,9	Modéré
10	Hilton		6,4	Difficile
11	Lac-Katherine		3,2	Facile
12	Colline-Bald (section basse)		3,4	Facile
13	Lac-Moose		11,2	Modéré
14	Crête-aux-chênes		5,6	Modéré
15	Pointe-de-flèche		3,4	Modéré
16	Lacs-Bead		4,0	Modéré
17	Boréal		1,0	Facile
18	Brûlé		4,1	Facile
19	Scierie-Kippan		1,2	Facile
20	Lac-Moon		9,2	Difficile
21	Escarpement-Nord	 Sauvage	8,7	Modéré
22	Rivière-Ochre et la cabane Cairns	 Sauvage		FERMÉ
23	Lac-Whirlpool	 Sauvage	3,4	Modéré

Le Parc national du Mont-Riding est situé dans le territoire visé par le Traité no 2, où nous travaillons avec les Premières Nations anishinabes signataires des traités no 2, 4 et 1.



Pour en savoir plus

■ AdventureSmart

AdventureSmart est un programme national de prévention encourageant les Canadiens et Canadiennes ainsi que les visiteurs à se rallier au slogan « Soyez informé et allez dehors! ». Planifiez toujours votre sortie et informez quelqu'un de vos plans avant de partir!

adventuresmart.ca

Pour plus de renseignements sur le Parc national du Mont-Riding et sur les activités aux alentours :

■ Parc national du Mont-Riding

pc.gc.ca/riding

204-848-7272

rmnp.info@pc.gc.ca

■ Friends of Riding Mountain National Park

friendsofridingmountain.ca

204-848-4037

friends.rmnp@mymts.net

■ Clear Lake Country

discoverclearlake.com

■ Suivez-nous! Étiquetez-nous!

@PNriding #PNriding #FoyerdelHiver



Pêchez sur glace

Vous aimez la pêche sur glace? Tentez votre chance au lac Clear ou au lac Audy!

Les permis de pêche peuvent être obtenus au bureau d'administration du parc, à la porte d'entrée Sud, à Friends of Riding Mountain, et à Elkhorn Resort en dehors des heures d'ouverture. Consultez notre site Internet pour plus de renseignements.

pc.gc.ca/fr/pn-np/mb/riding/activ/rec/activ1-fsh



Sécurité des visiteurs en hiver

- **Planifiez** votre excursion en fonction des prévisions météo, des conditions d'enneigement et de la distance à parcourir. Déplacez-vous en groupe d'au moins trois personnes.
- **Prévoyez** d'être de retour avant la nuit.
- **Avertissez** un proche de votre itinéraire.
- **Équipez-vous** adéquatement pour pouvoir survivre plusieurs heures dans le froid en cas de situation d'urgence.



Les visiteurs doivent planifier et préparer leur excursion avant de prendre le départ, et être autonomes et prêts à faire face à n'importe quel incident qui pourrait survenir pendant leur excursion, et ce en toute saison.

La COVID-19 et votre visite au Parc national du Mont-Riding.

Pour les dernières mises à jour, consultez notre site Internet :
<https://www.pc.gc.ca/fr/pn-np/mb/riding/visit/covid-19-info>



Patiner

Patinez à travers les arbres enneigés dans la lumière festive des guirlandes, derrière le centre d'accueil de Parcs Canada.

Faites ensuite griller des hot dogs sur le poêle à bois situé dans l'abri de pique-nique du centre d'accueil. Cet endroit très populaire pour faire du patin est apprécié pour son caractère intime, à l'abri des intempéries, dans la beauté pittoresque du parc en hiver.



Pique-niquer en hiver

Prenez votre nourriture de camping préférée et une couverture, et choisissez un des nombreux foyers à la disposition du public afin de profiter d'une expérience en plein air unique.

La nourriture n'a jamais meilleur goût que dehors, dans l'air vivifiant de l'hiver, mais près d'un feu bien chaud! Faites-vous plaisir : arrangez votre prochain rendez-vous au lac Katherine ou à Glen Beag.



Le foyer de l'hiver

Venez explorer le foyer de l'hiver dans le Parc national du Mont-Riding.

La vaste forêt se change alors un espace personnel à explorer pour renouer avec votre voyage intérieur. Le calme environnant est exactement ce qu'il vous faut pour échapper à votre quotidien chargé. Le parc prend vie grâce aux animaux de l'hiver et aux flocons de neige qui, tombant légèrement, créent le plus paisible des décors. Nous sommes **le foyer de l'hiver!**



Explorez le parc en raquettes



Tracez votre propre chemin en raquettes à travers une couche de neige fraîche immaculée. Suivez un sentier ou laissez vos raquettes vous guider vers votre propre aventure!

Apportez vos propres raquettes ou louez-en une paire auprès de Friends of Riding Mountain National Park. Pour des sorties courtes, explorez le terrain de camping de Wasagaming ou la boucle du marais Ominnik. Pour les randonneurs plus aventureux, rendez-vous en voiture du côté nord du parc pour explorer les sentiers Lac-Moon ou Bead-Lake. Poussez l'aventure encore plus loin aux sentiers Pointe-de-flèche, Brûlé et Kinosao afin d'être au plus près de la nature.

Vélo à pneus surdimensionnés

Essayez le vélo à pneus surdimensionnés!

Embrassez l'hiver et le sport avec le vélo à pneus surdimensionnés en explorant Wasagaming sur les circuits désignés pour vélos. Si vous avez votre propre vélo à pneus surdimensionnés et souhaitez poursuivre l'aventure, tentez le réseau des sentiers NorthGate, en bordure du parc près de Dauphin, pour une journée de vélo sur sentiers à trace unique.

<https://northgatetrails.com/index.php/winter-visit/fat-biking>



Veillez ne pas marcher, faire du vélo ou des raquettes sur les sentiers tracés pour le ski. Laissez-les aux skieurs de fond!



Passez la nuit dans **une tente oTENTik**

Vous ne voulez pas des tracas du camping d'hiver, mais vous aimez tout de même le plein air? Venez découvrir nos oTENTiks calfeutrés au terrain de camping du lac Moon ou de Wasagaming.

Un oTENTik est un mélange entre une cabane et une tente, avec un plancher en bois, des parois en toile, une table de pique-nique et un foyer. Dormir ne sera pas un problème pour vous et vos amis grâce aux lits superposés accueillant confortablement 6 personnes. L'isolation de ces logements a été renouvelée, et ils sont équipés d'un poêle à bois pour vous garder bien au chaud. Il y a de nombreux sentiers de randonnée et de ski à explorer pendant la journée, et la nuit venue, vous pourrez vous régaler les yeux de ciels remplis d'étoiles et d'aurores boréales.



Contactez-nous



■ Le bureau d'administration du Parc national du Mont-Riding

Heures d'ouverture :

- Du lundi au vendredi,
- De 8 h à 12 h et de 12 h 30 à 16 h

■ La porte d'entrée Sud du Parc national du Mont-Riding

Heures d'ouverture :

- Le vendredi, de 14 h à 20 h
- Le samedi et le dimanche, de 10 h à 18 h

■ Pour réserver un oTENTik :

La cabane Cairns est fermée pendant l'hiver 2020-2021.

Réservations avec le SRPC :

1-877-737-3783 ou reservation.pc.gc.ca

■ Police | Pompiers | Ambulance

204-848-2442

■ Urgences 911

■ Services d'urgence 24/24, Sécurité des visiteurs, Protection de la nature et du Parc

1-877-852-3100

N'oubliez pas : Un laissez-passer du parc valide est requis pour nous rendre visite en hiver aussi.