



Réserve de parc national de
l'Archipel-de-Mingan

Guide du visiteur 2020



Parcs
Canada

Parks
Canada

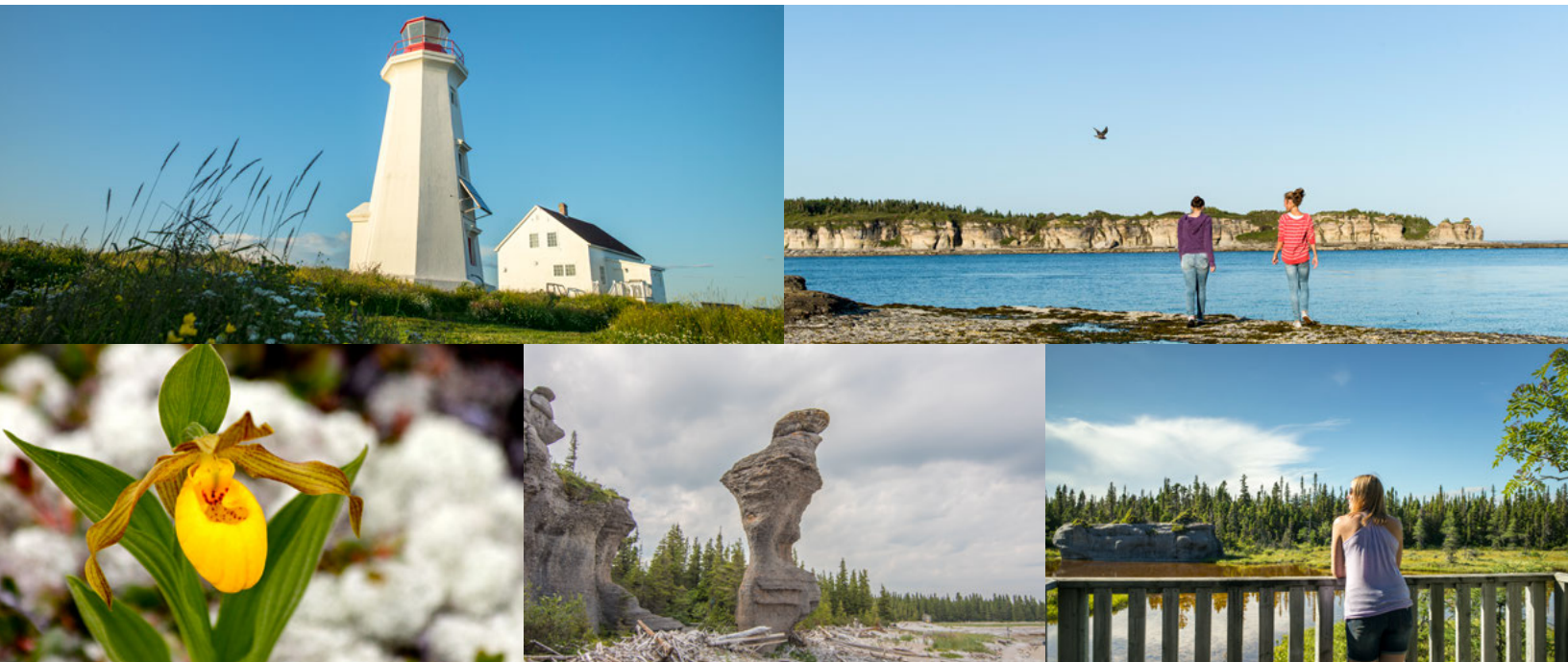
Canada

Programme d'activités 2020

ACTIVITÉS D'INTERPRÉTATION JOURNALIÈRES

DATE	ENDROIT	THÈME	RENDEZ-VOUS
Tous les jours du 15 juin au 11 septembre	Île aux Perroquets	Une île, un phare, des oiseaux : Découvrez l'histoire des gardiens de la lumière qui ont habité l'île et la faune ailée qui s'y retrouve. Heures des activités sur l'île: 8 h 35, 12 h 10 et 13 h 45 Durée: 1 heure	Départ de la plage de Longue-Pointe-de-Mingan avec les transporteurs maritimes*
	Île Nue de Mingan	Au-delà des apparences, une île riche : Plongez dans l'histoire humaine et naturelle de cette île. Heures des activités sur l'île: <ul style="list-style-type: none"> › 10 h 15 et 12 h 05 Durée: 1 heure › 14 h 20 Durée: 40 minutes 	
Tous les jours du 15 juin au 11 septembre	Île Quarry	Une mosaïque d'habitats : Entrez dans un milieu diversifié en passant par le littoral, la forêt, la lande, la tourbière et les falaises. Heures des activités sur l'île: 9 h 50 et 13 h 30 Durée: 1 h 50 Du 12 au 30 septembre : <ul style="list-style-type: none"> › Occasionnellement à 13 h 30 Durée: 1 h 50 	Départ de la marina de Havre-Saint-Pierre avec les transporteurs maritimes*
	Île Niapiskau	La formation des monolithes : Découvrez l'origine de ces monuments, témoins du temps. Heures des activités sur l'île: 10 h, 12 h 45 et 13 h 50 Durée: 1 heure	
Tous les jours du 22 juin au 16 août	Île du Fantôme	Une beauté rare dans un milieu hostile : Parcourez un sentier longeant la mer, vous y trouverez une flore impressionnante et une vie abondante. Heure de l'activité sur l'île: 15 h 20 Durée: 45 minutes	Départ de la marina de Havre-Saint-Pierre avec les transporteurs maritimes*
	Petite île au Marteau	La vie mise en lumière : Tombez sous le charme des trésors naturels insoupçonnés de l'île et de son histoire unique. Heure de l'activité sur l'île: 10 h 35 Durée: 45 minutes <ul style="list-style-type: none"> › Accès libre à la station de phare entre 9 h 15 et 10 h 15 	

* Voir la section « Transporteurs maritimes »





ÉQUIPEMENTS ET INSTALLATIONS

Légende des pictogrammes

	Abri d'urgence		Aire de pique-nique		Débarcadère		Oasis		Île privée
	Abri pique-nique		Belvédère		Départ de transport maritime		Phare		Ces secteurs sont fermés à la circulation durant les périodes de nidification des oiseaux marins
	Accessible aux personnes à mobilité réduite		Camping		Hébergement		Sentier de randonnée balisé		La circulation sur l'île Nue de Mingan est permise uniquement sur le littoral
	Accessible avec aide aux personnes à mobilité réduite		Camping de groupe		Marina		Tente oTENTik		Limites du parc
	Activités d'interprétation		Centre d'accueil et d'interprétation		Mouillage des bateaux de plaisance		Chaises rouges		Les secteurs fermés à la circulation sont sujets à changement.



CHAISES ROUGES

Des chaises rouges de style Adirondack sont placées à des endroits bien spéciaux sur les îles et sur la côte dans le but de vous permettre de prendre le temps de vous rapprocher de la nature. Profitez bien de ces points de vue exceptionnels!

BOUTIQUES PARCS CANADA

Place aux souvenirs! Vous voulez rapporter un souvenir de votre passage à l'archipel de Mingan? Visitez l'une de nos boutiques situées dans nos centres d'accueil.



EXPOSITIONS

ENDROIT	TITRE
Centre d'accueil et d'interprétation de Havre-Saint-Pierre (Portail Pélagie-Cormier)	Témoins de la vie aux îles de Mingan
Centre d'accueil et d'interprétation de Longue-Pointe-de-Mingan	Des îles à la mer
Île aux Perroquets	Vivre aux Perroquets



Témoins de la vie aux îles de Mingan



Des îles à la mer



Vivre aux Perroquets



CAMPING ET HÉBERGEMENT

Pour s'offrir un contact privilégié avec la nature à son propre rythme, pourquoi ne pas faire escale sur l'une île de l'archipel pour y passer la nuit! Camping sauvage, tente oTENTik, Ôasis ou auberge 4 étoiles : il y a de quoi plaire à tous!

ÎLE	TERRAIN DE CAMPING	NOMBRE DE SITES
Île à la Chasse	Havre à Landry	6
Île du Havre	Havre au Sauvage	2
	Anse des Noyés	2 Ôasis
Île Niapiskau	Anse du Noroît	4
Île Quarry	Baie de Quarry Est	6 tentes oTENTik
	Baie de Quarry Ouest	8
Grande Île	Havre à Petit-Henri	4
	Barachois Montpetit	4
Île Nue de Mingan	Île Nue de Mingan	2

- › Période d'ouverture: de la mi-juin à la mi-septembre.
- › Un permis de camping est obligatoire.
- › Prendre note que les sites de camping peuvent être à une certaine distance de marche des débarcadères. Informez-vous auprès de nos centres d'accueil et d'interprétation pour plus de détails.
- › À proximité de tous les sites de camping se trouvent des **toilettes sèches** et une **réserve de bois**.
- › Il n'y a aucun service d'eau potable ni de restauration sur les îles.

CAMPING SAUVAGE

Pour un séjour paisible et rempli de découvertes, l'archipel de Mingan compte 36 emplacements de camping répartis sur 6 îles différentes et équipés d'un tablier de tente, d'une table à pique-nique et d'un foyer de cuisson.

TENTE OTENTIK

Profitez d'un hébergement meublé, chauffé et éclairé à mi-chemin entre la tente et le chalet rustique. Installée sur un plancher de bois surélevé et annexée à une petite terrasse, la tente oTENTik est équipée d'un barbecue avec brûleur latéral (propane inclus) et loge un maximum de 6 personnes. Location d'articles de cuisine et couverts en option.

CAMPING DE GROUPE

Sur l'île du Havre dans l'Anse des Noyés, 2 emplacements de camping d'une capacité de 25 personnes chacun sont conçus pour accueillir des groupes scolaires et organisés. Les sites sont équipés de tables de pique-nique, foyer de cuisson et 3 tabliers de tente. Un abri cuisine se trouve à proximité.

ÔASIS

Passez des vacances mémorables en couple ou en famille dans cet hébergement chauffé et éclairé en forme de goutte d'eau. Dotée d'une banquette transformable en lit et d'une mezzanine hamac, l'Ôasis peut loger jusqu'à 4 personnes (2 adultes et 2 jeunes enfants). Location d'articles de cuisine et couverts en option.





AVANT DE PARTIR

- › Réservez à l'avance auprès d'un transporteur maritime reconnu par Parcs Canada pour planifier votre accès aux îles (des frais s'appliquent).
- › Rendez-vous à l'un des centres d'accueil au moins 1 heure avant votre départ pour vous procurer votre permis de camping (obligatoire).
- › Présentez-vous au lieu d'embarquement au moins 30 minutes avant le départ.
- › Assurez-vous de bien noter l'heure et l'endroit de votre retour des îles.

TARIFICATION*

- › **Site de camping** : 16,05 \$ / nuit
- › **Camping de groupe** : 5,01 \$ / personne / nuit (minimum 12 personnes)
- › **Tente oTENTik** : 122,64 \$ / nuit
- › **Ôasis** : 122,64 \$ / nuit
- › **Location d'articles de cuisine et couverts** :
pour 4 personnes : 12 \$ / nuit | pour 6 personnes : 15 \$ / nuit
- › **Permis de feu** : 8,80 \$ / permis / nuit (obligatoire)
- › **Droits d'entrée au parc** : voir grille de tarifs à l'endos de ce document

POLITIQUE DE RÉSERVATION DE CAMPING

- › **La réservation est conseillée** Par Internet : www.reservation.pc.gc.ca
Par téléphone : 1 877 737-3783
- › **Frais de réservation, de modification ou d'annulation**
Par Internet: 11 \$ | Par téléphone: 13,50 \$ Ces frais sont non remboursables.
Les frais de réservation sont facturés par emplacement pour le séjour. On entend par « séjour » une série de nuits consécutives.
- › Advenant une **prolongation du séjour**, volontaire ou non, les frais liés à la location des sites et aux droits d'entrée quotidiens seront facturés au retour des îles pour la durée de prolongation du séjour.
Autorisation requise. D'autres frais pourraient s'appliquer.
- › En cas d'annulation, des frais sont applicables.

POUR UNE MEILLEURE EXPÉRIENCE, PRÉVOYEZ :

- › De la nourriture et de l'eau potable en quantité suffisante pour 2 jours supplémentaires (il est recommandé d'apporter 2 litres d'eau par jour par personne).
- › Un bon sac de couchage, des vêtements chauds et des souliers de marche.
- › Une hachette et des allume-feux.
- › Un moyen de communication adéquat et une trousse de premiers soins.

HÉBERGEMENT 4 ÉTOILES

Offrez-vous une éconuitée à l'Auberge de l'île aux Perroquets. Venez dormir au cœur de la station de phare dans la maison du gardien ou dans celle de l'assistant.

Information ou réservation :

Corporation de l'île aux Perroquets

Téléphone : 418 949-0005 ou 1 855 717-7657

Adresse courriel : info@ileauxperroquets.ca

Site Web : www.ileauxperroquets.ca



CORPORATION DE
l'île aux Perroquets



RANDONNÉE PÉDESTRE ET VISITE AUTONOME

L'archipel de Mingan, c'est 80 km de sentiers répartis sur 9 îles différentes. Longez le bord de mer et découvrez le cœur des îles, la forêt, la lande et les tourbières. De pas en pas, dans les sentiers ou le long des plages, imprégnez-vous du moment présent et allez à la rencontre d'intrigantes sculptures naturelles, tout en admirant ce décor insolite!

Les **dépliants pour visites autonomes** et les **tables des marées** sont disponibles dans nos centres d'accueil et auprès des transporteurs maritimes.

Randonnée pédestre sur le littoral ou nom du sentier	Île	Longueur / durée approximative	Type	Niveau
Randonnée sur le littoral	Grosse île au Marteau*	4,1 km / 1 heure 30 minutes	boucle	intermédiaire
Sentier de la Lumière	Petite île au Marteau	1,1 km / 30 minutes	linéaire	facile
Randonnée sur le littoral	Île du Havre	17,2 km / 8 heures	boucle	intermédiaire
Sentier des Campanules	Île du Fantôme	0,7 km / 25 minutes	linéaire	facile
Sentier du poète Jomphe	Île Niapiskau	0,3 km / 15 minutes	boucle	facile
Sentier à Samuel	Île Niapiskau	4,4 km / 2 heures	linéaire	intermédiaire
Sentier les Falaises	Île Quarry	1,2 km / 45 minutes	linéaire	facile
Randonnée le Petit Percé	Île Quarry	3,8 km / 2 heures	boucle	intermédiaire
Randonnée les Cyripèdes	Île Quarry	10,8 km / 5 heures	boucle	intermédiaire
Sentier de l'Anse des Érosions	Île Quarry	0,6 km / 15 minutes	linéaire	facile
Randonnée sur le littoral	La Grande Île**	27,2 km / 12 heures	boucle	intermédiaire
Randonnée sur le littoral	Île Nue de Mingan***	9,0 km / 4 heures	boucle	facile
Randonnée sur sentier	Île aux Perroquets***	0,3 km / 10 minutes	linéaire	facile

* À compter du 1^{er} juillet seulement et réservez à l'avance auprès des transporteurs maritimes, car le nombre autorisé de randonneurs est limité.

** Si vous utilisez les services de transport commerciaux reconnus par Parcs Canada, il vous sera possible de faire de la randonnée sur cette île seulement si vous y passez la nuit.

*** Réservez à l'avance auprès des transporteurs maritimes, car le nombre autorisé de randonneurs est limité.

SOYEZ PRUDENT!

Dans l'archipel de Mingan, la randonnée sur le littoral permet d'observer des merveilles, mais comporte aussi des risques :



Près des falaises, évitez de circuler et de vous arrêter à proximité des parois en surplomb; des roches peuvent tomber. Favorisez la randonnée à marée basse. Malgré ces précautions, sachez que certains éboulis pourraient s'avérer inévitables et dangereux.



Soyez vigilant! Certains secteurs le long du littoral sont parfois difficiles à marcher et pourraient potentiellement vous faire chuter. Les algues et l'eau laissée par la marée qui descend rendent les roches glissantes. La randonnée sur le littoral à marée haute peut être difficile par endroits, car le niveau de l'eau empêche le passage à sec.



Il est dangereux et interdit de grimper sur les monolithes.



Transporteurs maritimes



La réserve de parc national de l'Archipel-de-Mingan est seulement accessible par bateau

Les entreprises identifiées dans ce dépliant offrent une variété de services de transport vers les îles. Ces entreprises s'engagent, par une entente légale avec Parcs Canada, à respecter des itinéraires et des horaires définis ainsi qu'à assurer la prestation de services de qualité.

Veillez communiquer avec eux pour obtenir de plus amples renseignements, pour connaître leurs tarifs ou pour effectuer une réservation. Un nombre minimum de passagers est requis pour que les sorties aient lieu.

N. B. : Il est interdit d'accéder au parc par l'entremise de transporteurs qui ne sont pas détenteurs d'un permis d'exploitation commerciale émis par Parcs Canada.

AVIS

Dans le cadre d'offre de service, certains exploitants proposent des activités hors parc. Ces activités, incluant la navigation dans les eaux adjacentes au parc, sont sous l'entière responsabilité de l'exploitant concerné.

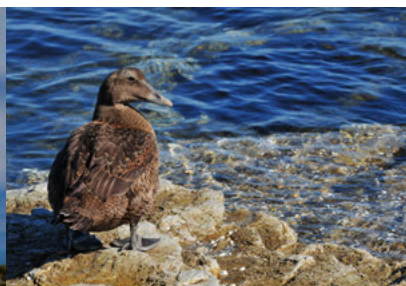
Parcs Canada ne peut être tenu responsable d'incidents ou d'accidents survenus lors de la pratique de telles activités hors des limites du parc.

Il est suggéré de vérifier les conditions maritimes auprès des transporteurs.

SOYEZ INFORMÉ!

Avant de partir pratiquer votre activité nautique dans l'archipel, assurez-vous d'avoir toute l'information et tout l'équipement requis. Cela contribuera à assurer votre sécurité et vous garantira une meilleure expérience.

- › Assurez-vous de posséder un moyen de communication adéquat. La couverture cellulaire est limitée dans le parc.
- › Visitez le site Internet ogsl.ca pour consulter l'atlas des courants marins de Mingan.
- › Renseignez-vous sur les équipements obligatoires à apporter lors de votre expédition en mer.
- › Procurez-vous les tables des marées et cartes topographiques dans nos centres d'accueil et d'interprétation.
- › Assurez-vous de connaître les autres spécificités liées à la navigation dans l'archipel de Mingan.



Excursions

DÉPARTS DE HAVRE-SAINT-PIERRE

EXCURSIONS

Services Maritimes Boréale

Famille Richard, propriétaire
1010, promenade des Anciens
Havre-Saint-Pierre
Téléphone : 418 538-2865 ou 1 866 538-2865 (sans frais)
www.smboreale.com

Bateaux :

Marsouin III (12 passagers)
Capitaine Yockell (36 passagers)
Le Perroquet de mer et Le Calculot (47 passagers chacun)

Excursions :

Excursion avec escales à l'île Quarry et à l'île Niapiskau

Du 1er juin au 2 octobre - Capitaine Yockell
Départ : 13 h | Durée : 3 heures 50 minutes

Du 13 juillet au 11 septembre
Le Perroquet de mer ou Le Calculot
Départ : 9 h | Durée : 5 heures 25 minutes

Excursion avec escales à l'île du Fantôme et à l'île Niapiskau

Du 22 juin au 16 août - Le Perroquet de mer ou Le Calculot
Départ : 13 h 15 | Durée : 3 heures 15 minutes

Excursion jusqu'à l'île à Calculot des Betchouanes avec escale à la Petite île au Marteau

Du 22 juin au 16 août - Marsouin III
Départ : 8 h | Durée : 4 heures

Transport : campeurs et/ou visiteurs autonomes

Destination : Grande Île (départ à 9 h seulement), île Niapiskau et île Quarry

Du 1er au 14 juin - Capitaine Yockell
Départ : 13 h

Du 15 juin au 19 juillet et du 17 août au 11 septembre
Capitaine Yockell
Départs : 9 h et 13 h

Du 20 juillet au 16 août - Capitaine Yockell
Départs : 9 h et 14 h 25 (Quarry seulement)

Autres destinations : île à la Chasse, île du Havre, Grosse île au Marteau, Petite île au Marteau et île du Fantôme
Départs : variables

EXCURSIONS SUR MESURE

Croisières du Capitaine Richard

M. Louis Richard, propriétaire
Marina de Havre-Saint-Pierre
Havre-Saint-Pierre
Téléphone : 418 538-3375 ou 418 566-9976

Bateau :

La Mariner V (12 passagers)

Excursion avec escales sur 3 ou 4 îles (île du Fantôme, île Niapiskau, île Quarry et/ou la Petite île au Marteau)

De juin à septembre
Départ : 8 h 30 ou 9 h | Durée : journée complète



Excursions

DÉPARTS DE LONGUE-POINTE-DE-MINGAN

Excursions du Phare

Famille Vibert, propriétaire
126, rue de la Mer
Longue-Pointe-de-Mingan
Téléphone : 418 949-2302 ou 1 877 949-2302 (sans frais)
www.minganie.info

Bateaux :

Le Phare I et Le Phare II (12 passagers chacun)

Excursion avec escales à l'île aux Perroquets et l'île Nue de Mingan

Départs : 8 h, 11 h 45, 15 h 30 | Durée : 3 heures 30 minutes

Excursion avec escales à la Grande Île, à l'île Nue de Mingan et à l'île aux Perroquets

Départ : 8 h | Durée : 5 heures 45 minutes

Transport destiné aux campeurs et/ou aux visiteurs autonomes

Destination : île aux Perroquets (visiteurs autonomes), île Nue de Mingan, occasionnellement Grande Île et île Quarry

Départs : variables



Entreprises touristiques Loiselle

Famille Loiselle, propriétaire
109 et 207, rue de la Mer
Longue-Pointe-de-Mingan
Téléphone : 418 949-2307 ou 1 866 949-2307 (sans frais)
www.tourisme-loiselle.com

Bateaux :

Le Macareux et Le Perroquet (12 passagers chacun)

Excursion avec escales à l'île aux Perroquets et l'île Nue de Mingan

Départs : 8 h, 11 h 45, 15 h 30 | Durée : 3 heures 30 minutes

Transport destiné aux campeurs et/ou aux visiteurs autonomes

Destination : île aux Perroquets (visiteurs autonomes), île Nue de Mingan, Grande Île et île Quarry

Départs : variables



DÉPARTS DE RIVIÈRE-SAINT-JEAN

Anticosti, Minganie, Côte-Nord, Qc

M. Renaud Parisé, propriétaire
200, rue de la Croix
Rivière-Saint-Jean
Téléphone : 418 538-0911
www.croisieresanticosti.com

Bateau :

La Macreuse (12 passagers)

Forfait à l'île Anticosti

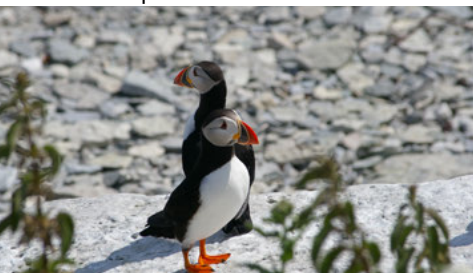
Forfait de 1 à 4 jours incluant une escale de 1 heure dans l'archipel de Mingan

Départs : variables

Excursion avec escales à la Petite île au Marteau et à l'île Quarry ou la Grande Île

Du début juin à la fin septembre

Départ : 9 h | Durée : 6 heures



Activités nautiques

KAYAK DE MER

Noryak Aventures

M. Mathieu Bourdon, propriétaire
Route 138, Km 1201 (Auberge de la Minganie)
Havre-Saint-Pierre
Téléphone : 418 949-2707
www.noryak.ca

* **Randonnées guidées, repas à saveurs locales et animation**

Tous les jours du 1er juillet à la fin août
Sur demande dès le début mai et jusqu'à la fin octobre

Excursion demi-journée - Embouchure de la rivière Romaine

Départs : 9 h et 13 h | Durée : 3 heures

Excursion journée complète - Embouchure de la rivière Romaine

Départ : 9 h | Durée : 6 heures

Excursion journée complète - Île aux Perroquets

Départs : variables | Durée : 6 à 8 heures

Excursion en camp de base - Grande Île

Inclus : Formation de base, équipement, service de guide, équipement de camping et repas.

Départs : 13 juillet, 3, 10 et 17 août
Durée : 4 jours et 3 nuits

Quatre Natures (départ de Québec ou Montréal)

M. Yohann Moucheboeuf, président-fondateur
825, rue de Claire-Fontaine #2
Québec
Téléphone : 418 271-7234
www.quatrenatures.com

Forfait d'une durée de 7 jours (groupe de 12 personnes maximum)

Départ : 26 juillet

Excursion de 5 jours en kayak de mer dans l'archipel de Mingan à partir de Montréal ou de Québec.

Inclus : Encadrement par un guide, équipement de kayak et de camping, vêtements de kayak, service de guide, équipement de camping et repas.



PLANCHE À PAGAIE

Les Vagues - Loisirs marins

Mme Jane-Anne Cormier et M. Johney Cormier, propriétaires
1704, rue de l'Anse
Havre-Saint-Pierre
Téléphone : 418 553-3849
www.lesvagues.ca

** **Location d'équipement possible de juin à septembre**

Excursion sur la Grosse île au Marteau, possibilité sur la Petite île au Marteau, l'île du Havre et l'île Quarry

De juin à septembre | Départs : variables | Durée : variable
Transport avec Services Maritimes Boréale

Excursion SUP Marteau

Tous les samedis et dimanches. Possibilité d'ajouts en semaine pour groupes de 2 personnes ou plus.

Départs : 6 h, selon la météo | Durée : environ 5 heures
Possibilité de transport pour le retour avec Services Maritimes Boréale selon la météo.

L'Exode

Inclus : équipement, ateliers, activités, repas et collations santé, transport et hébergement en tente oTENTik ou en camping sauvage.

Durée : 3 jours / 2 nuits

Départs : 3 juillet | Petite île au Marteau (camping)
10 juillet | Petite île au Marteau (camping)
11 septembre | Île Quarry (oTENTik)



PLONGÉE SOUS-MARINE

Services Maritimes Boréale

Famille Richard, propriétaire
1010, promenade des Anciens
Havre-Saint-Pierre
Téléphone : 418 538-2865 ou 1 866 538-2865 (sans frais)
www.smboreale.com

Transport destiné aux plongeurs

Du 1er juin au 2 octobre - Marsouin III

Départ : selon la disponibilité du bateau

* Station d'air disponible sur place pour le remplissage de bouteilles.

UNE ÉQUIPE DE LA CONSERVATION DÉDIÉE À LA PROTECTION DES RESSOURCES NATURELLES ET CULTURELLES

LE SAUVETAGE DU CHARDON DE MINGAN SE POURSUIT

Les travaux visant à sauver le chardon de Mingan progressent. Suite à nos efforts d'ensemencement, il y avait plus de 1400 plants en 2019, alors qu'il n'en restait que 444 en 2017. Le Biodôme de Montréal | Espace pour la vie et le Gosling Research Institute for Plant Preservation (GRIPP) ont produit 119 plants qui ont été transplantés dans la réserve de parc national de l'Archipel-de-Mingan. Il a ainsi été possible de créer 3 nouvelles colonies, dont une permettant aux visiteurs d'observer le chardon de Mingan lors de l'activité d'interprétation sur l'île du Fantôme. Tout un succès! En 2020, les actions de rétablissement se poursuivront : ensemencement, transplantation, création de nouvelles colonies, étude de la génétique, etc. Vous pourrez aussi en apprendre davantage sur cette espèce et les enjeux auxquels elle fait face avec une nouvelle activité d'interprétation et des jeux éducatifs.



LA SURVEILLANCE DES ÉCOSYSTÈMES GRÂCE À LA TÉLÉDÉTECTION

À tous les 10 ans, la réserve de parc national de l'Archipel-de-Mingan acquiert de nouvelles photographies aériennes couvrant l'entièreté du parc. Ces photos à haute résolution permettent de distinguer une multitude de détails sur notre environnement, tels que l'emplacement des étendues d'eau, des forêts et même des infrastructures. Un des avantages de la photographie aérienne demeure son utilité pour évaluer la santé du parc. Par exemple, il est possible de mesurer la distribution des landes (aussi appelées « toundra maritime ») au cours des dernières décennies. En comparant les photos acquises en 2019 à celles de 2009, il est possible d'estimer si la superficie de la lande change dans le temps et conséquemment, d'évaluer l'intégrité écologique des îles. En 2020, plusieurs projets d'interprétation des photos aériennes se feront afin de mesurer les changements dans la distribution des landes et de la dynamique forestière dans la réserve de parc national de l'Archipel-de-Mingan.



UN MILIEU NATUREL RICHE EN RESSOURCES CULTURELLES

Les richesses naturelles des îles de l'archipel de Mingan ont depuis toujours influencé l'occupation humaine de la réserve de parc. Plusieurs artefacts ou sites archéologiques témoignent d'ailleurs de cette occupation. On retrouve notamment les vestiges de fours basques sur l'île Nue de Mingan qui servaient à faire fondre la graisse de baleine. La présence de nombreux sites archéologiques autochtones révèle les activités de chasse aux phoques (île Nue de Mingan) et les ateliers de taille qui avaient lieu sur l'île du Havre et l'île Saint-Charles.



PROTÉGEZ CE MILIEU FRAGILE :

- › En demeurant dans les sentiers balisés ou sur le littoral dans les zones sans végétation.
- › En respectant le code d'éthique sur l'observation des oiseaux marins et la navigation dans l'archipel de Mingan.
- › En vous assurant de connaître et de respecter la réglementation de la réserve de parc.
- › En rapportant vos déchets à la suite de votre séjour.
- › En évitant de nourrir les animaux.
- › En laissant les drones à la maison.



PRÉSENCE DE CAMÉRAS DE SURVEILLANCE

Des caméras de surveillance sont utilisées dans ce parc national à des fins de conservation des ressources. La protection de votre vie privée vous préoccupe? Nous aussi. C'est pourquoi nous supprimons les images de visiteurs prises par nos caméras. Toutefois, si les images démontrent la tenue d'activités illégales qui risquent d'avoir de graves répercussions sur la faune ou de compromettre la sécurité des visiteurs, elles pourraient être utilisées à des fins d'application de la loi.



Venez rencontrer les préposés à l'accueil de Parcs Canada. Ils se feront un plaisir de vous renseigner sur les activités et services offerts afin de rendre votre expérience inoubliable.

HEURES D'OUVERTURE

Centre d'accueil et d'interprétation Boutique Parcs Canada	Kiosque d'accueil
Havre-Saint-Pierre 1010, promenade des Anciens Portail Pélagie-Cormier Téléphone : 418 538-3285 8 au 14 juin : 12 h à 16 h 15 au 21 juin : 8 h à 17 h 22 juin au 21 août : 7 h 30 à 19 h 30 22 août au 30 sept. : 8 h 30 à 17 h 30	Aguanish Boutique Parcs Canada sur place 250, route Jacques-Cartier Téléphone : 418 533-2228 15 juin au 19 sept. : 8 h 30 à 17 h
Longue-Pointe-de-Mingan 625, rue du Centre Téléphone : 418 949-2126 17 juin au 21 août : 8 h 30 à 17 h 30 22 août au 11 sept. : 8 h 30 à 12 h et 13 h à 17 h	Baie-Johan-Beetz 16, rue Tanguay Téléphone : 418 539-0243 22 juin au 7 sept. : 8 h 30 à 16 h 30

Suivez-nous sur les réseaux sociaux



Visitez notre site Web

parcscanada.gc.ca/mingan

TARIFS

Droits d'entrée	Journaliers	Saisonniers (avant 30 juin)	Saisonniers
Adulte	5,90 \$	15,02 \$	30,05 \$
Aîné (65 ans et plus)	5,00 \$	12,47 \$	25,04 \$
Jeune (17 ans et moins)	Gratuit	Gratuit	Gratuit
Famille / Groupe (max. 7 personnes)	12,00 \$	37,61 \$	60,20 \$

- › Des droits d'entrée sur les îles s'appliquent aux utilisateurs du parc.
- › Les transporteurs maritimes assurent la perception de ces droits auprès de leurs clients, sauf pour les campeurs qui les acquitteront lors de l'émission de leur permis de camping au centre d'accueil et d'interprétation de Longue-Pointe-de-Mingan ou de Havre-Saint-Pierre.
- › La TPS et la TVQ sont incluses.

Service d'information sans frais : 1 888 773-8888

Signalez toute infraction : 1 888 762-1422

URGENCE : 1 888 762-1422