



100<sup>1911-2011</sup>  
ANS  
parcsCanada.gc.ca

Parc national et lieu historique national

# Kejimikujik

Guide du visiteur



D. Wilson



Parcs  
Canada

Parks  
Canada

Canada 



## Numéros importants

Police, pompiers et ambulance (*urgence seulement*) 911

Patrouille/sécurité (902) 298-0668

Bureau des gardes (902) 682-4010

Conflit entre les humains et la faune/Incidents fauniques (902) 682-2598

Centre médical North Queens (902) 682-2533

## Parc national et lieu historique national du Canada Kejimikujik

*Ouvert toute l'année*

C.P. 236  
Maitland Bridge (N.-É.)  
BOT 1B0

kejimikujik.info@pc.gc.ca  
www.parcscanada.gc.ca  
Tél. : (902) 682-2772  
Télec. : (902) 682-3367

Répéteur VE1KEJ  
147,195+ Mhz  
Code de lien 152\*  
Nœud IRLP 2268

Coordonnées de l'entrée principale  
Abscisse 325296  
Ordonnée 4922771  
Zone UTM 20N NAD83

**Centre d'accueil**  
(902) 682-2772

*Ouvert 7 jours sur 7*

Du 17 juin au 5 septembre  
de 8 h 30 à 20 h

Du 6 septembre au 16 juin  
de 8 h 30 à 16 h 30

Fermé les fins de semaine  
novembre et décembre



## Bienvenue à Kejimikujik – *Un endroit féérique*

Vous êtes dans un endroit tout à fait spécial. Le parc national et lieu historique national Kejimikujik joue un rôle important dans la protection de la beauté naturelle du sud-ouest de la Nouvelle-Écosse ainsi que dans la préservation de l'histoire et de la culture des Mi'kmaq. Cette visite vous offre l'occasion de vous détendre et de vous divertir dans un environnement extérieur inaltéré, mais aussi de découvrir la nature et de mieux connaître l'histoire et la culture de la région. Le personnel du parc fera tout son possible pour rendre votre visite des plus agréables. Nous espérons que les merveilleux souvenirs de votre visite à Kejimikujik vous donneront le goût d'y retourner à maintes reprises.

Profitez pleinement de votre visite!  
*Harry DeLong, directeur du parc*

## Pjila'si Kejimikuj'jik

Pkisinn ta'n newte'jk Kanata'wey kepmite'tasikl maqmikal. Kejimikuj'jik Kmitkinaq Maqmikew Anko'tasik aqq Kmitkinaq Wujjikan Keknukasik Kanata na wtlukwaqnuow na ankotum'mn'nw aqq i kmn-ml ln nmitun ta'n teluji wulamu'k ola Kespukwitk aqq atuqwa'nn ta'n teli'uk'sipnnk aqq ta'n Mi'kmaq telo'ti-pnek. Ta'n tu'ji mittukwen, ma'na-pasik sankeweyu'n aqq almila'si wn kujmuk ta'n paqsi pki wulamu'k, i-knmu'lk na kisi kinu'tmasin ku'jm, ta'n teliaqsipnek aqq tlo'ti. Msit lu'ko'wn-nk wjnu'kwalsultitaq tel-kisi-pkwatu'tij nawklu'kn tel-mituken. Ajipjutmek ta'n tuji mikuite'tm'mn etkweyulto aqq api'jl'lk-to Kejimikuj'jik ka'iskw.

Wuli-mittukwe!  
*Harry DeLong, directeur du parc*



Cette brochure est imprimée sur du papier qui contient 100 p. cent de fibres recyclées après consommation et qui est totalement traité sans chlore, fabriqué avec du biogaz et attesté par le Forest Stewardship Council. Ceci s'inscrit dans l'engagement de Parcs Canada visant à réduire notre empreinte écologique. Nous vous prions de recycler cette brochure ou de la faire circuler afin de nous appuyer dans nos efforts pour minimiser l'impact sur l'environnement.

## Table des matières

### Introduction

- 3 La nature de Kejimikujik
- 3 Le paysage culturel mi'kmaq
- 3 Un littoral sauvage

### Réserve de ciel étoilé

- 4 Réserve de ciel étoilé
- 6 Sous les étoiles
- 8 Skite'kmujuawti Mikijik

### Votre visite à Kejimikujik

- 10 Quoi de neuf?
- 10 Tarification
- 11 Camping
- 11 Terrain de camping collectif de la pointe Jim Charles
- 12 Camping dans l'arrière-pays
- 13 Sécurité
- 14 Terrain de camping de la baie Jeremys
- 15 Carte du terrain de camping
- 16 Carte de l'aire d'utilisation diurne
- 18 Guide des sentiers
- 19 Triez vos déchets
- 20 Canot et kayak
- 21 Bicyclette, baignade et pêche
- 21 Activités d'interprétation
- 21 Activités d'automne et d'hiver

### Activités de bénévolat

- 22 Les Amis de Keji
- 24 Laissez vos traces

### Protection de Keji

- 26 Protéger Keji
- 27 Brûlage dirigé à Kejimikujik

### Carte de la région

- 29 Répertoire des services communautaires

### Kejimikujik Bord de mer

- 30 Votre visite du Bord de mer
- 31 Carte de l'aire d'utilisation diurne
- 32 Planifiez votre visite du Bord de mer
- 33 Thérapie en estuaire



## Votre aventure commence ici.

Ce guide du visiteur contient des histoires, des cartes et les renseignements essentiels à votre visite. Découvrez les trois facettes de Kejimikujik : un parc à l'intérieur des terres composé de lacs, de rivières et de forêts, un paysage culturel mi'kmaq et un littoral sauvage.



D. Wilson



D. Wilson



D. Wilson

### La nature de Kejimikujik

Couvrant 381 kilomètres carrés de terrains ondulés et de voies navigables, Kejimikujik est une région sauvage où des familles se retrouvent depuis des générations pour faire du canotage, du camping et se rapprocher de la nature. Keji est une région névralgique de la biodiversité. Le parc protège une variété d'espèces rares des régions situées plus au sud et abrite la plus grande diversité de reptiles et d'amphibiens au Canada atlantique. Baladez-vous dans la forêt acadienne de Keji et observez ses pins balayés par le vent, ses pruches matures et ses plaines inondables peuplées d'érables rouges. L'histoire des anciennes périodes glaciaires se lit dans le paysage de drumlins parsemés de blocs rocheux. Dans ces habitats diversifiés, les animaux sauvages abondent.

### Un paysage culturel mi'kmaq

Tout le paysage de Kejimikujik a été désigné lieu historique national. C'est un paysage culturel qui témoigne de l'occupation de cette région par les Mi'kmaq depuis la nuit des temps. Cette histoire, forte du riche patrimoine mi'kmaq, des gravures sur pierre appelées pétroglyphes, des voies de canotage et des sites de campement traditionnels, nous donne un profond *sens du lieu*.

### Un littoral sauvage

D'une superficie de 22 kilomètres carrés, Kejimikujik Bord de mer, avec ses plages de sable blanc, ses eaux d'une étonnante couleur turquoise, ses tourbières, ses fleurs sauvages si abondantes, son vaste réseau de lagunes et sa faune côtière, protège une partie du littoral de la côte atlantique.



#### Xplorateurs Parcs Canada

Ursa Major (nom latin), qui signifie « La Grande Ourse », est la troisième plus grande constellation dans notre ciel nocturne. Elle est constituée d'étoiles brillantes. « Muin et les sept chasseurs d'oiseaux » est un conte traditionnel mi'kmaq qui explique le mouvement de la Grande Ourse au cours des quatre saisons ainsi que sa transformation dans le ciel nocturne.



## La réserve de ciel étoilé de Kejimikujik est composée de :









**La zone centrale** - exempte de pollution lumineuse, qui comprend la majeure partie des aires sauvages de Kejimikujik. C'est de là qu'on voit le mieux le ciel nocturne.

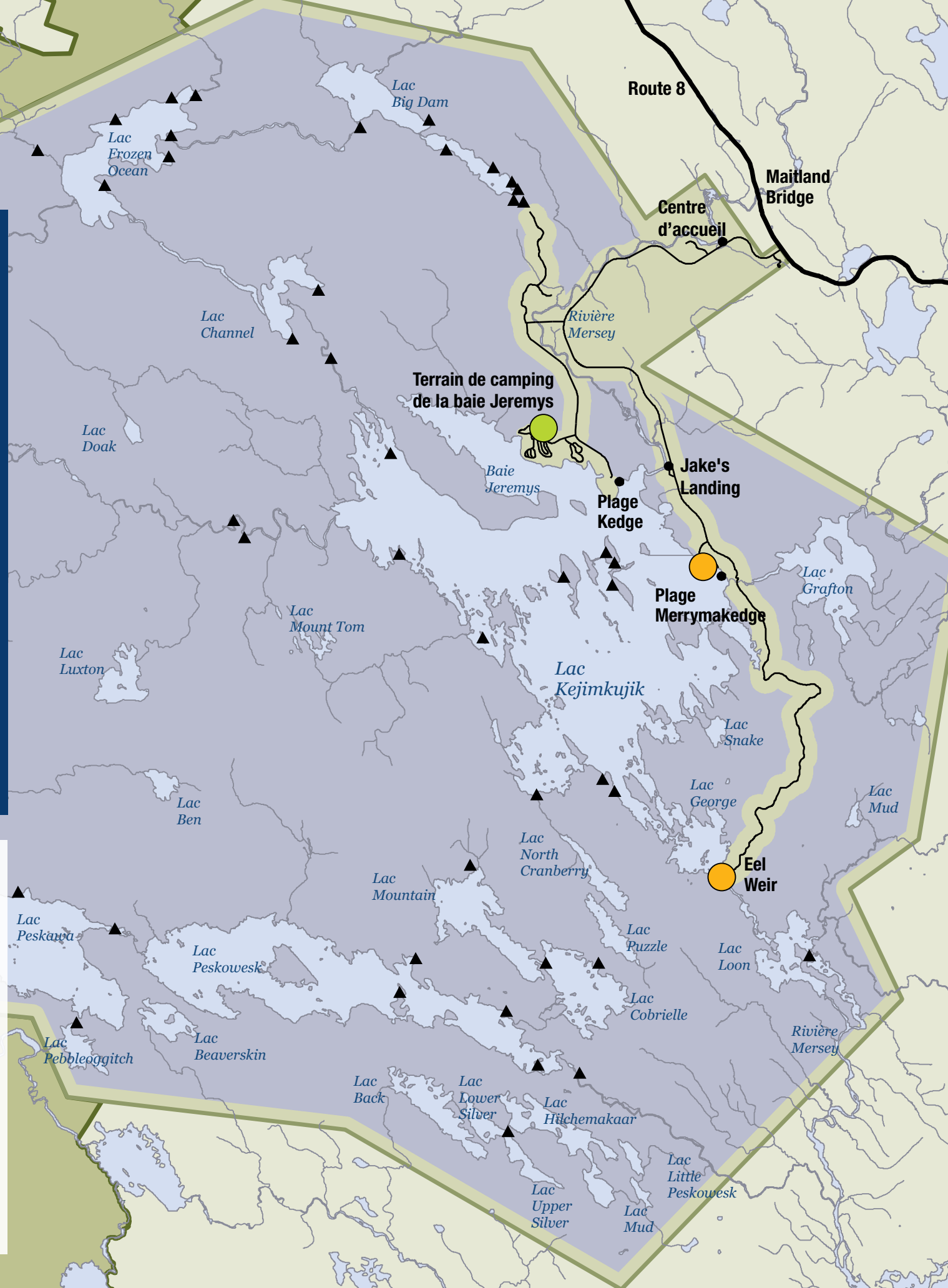
**La zone tampon** - qui protège la zone centrale et comprend les installations principales du parc. Cette zone tampon est soumise à une stratégie d'éclairage minutieuse visant à réduire l'utilisation d'énergie et la pollution lumineuse.

**Les sites d'observation publics** - ils se trouvent tous dans la zone centrale :

- Le site d'observation principal de la baie Jeremys appelé le Cercle céleste, qui est situé sur le terrain de camping et constitue le centre principal des activités et des programmes d'observation du ciel étoilé.
- La plage Merrymakedge et l'Eel Weir sont des sites d'observation secondaires ayant de solides liens culturels.
- Pour une réelle observation de ciel nocturne en aire sauvage, Keji offre 45 emplacements de camping de l'arrière-pays où vous pouvez vous laisser charmer par l'éclat d'une nuit étoilée en toute tranquillité.

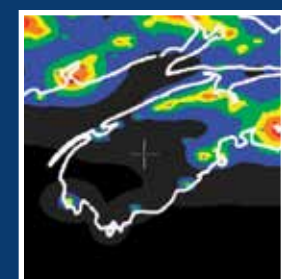
### Légende

-  Site d'observation principal Cercle céleste
  -  Site d'observation secondaire
  -  Zone centrale de la réserve de ciel étoilé
  -  Zone tampon de la réserve de ciel étoilé
  -  Parc national et lieu historique national Kejimikujik
  -  Aire de nature sauvage Tobetic
- Routes
-  Emplacements de camping de l'arrière-pays
- Nord 
- 0 0,5 1 2 3 4 5 km



Le 3 juillet 2010, la Société royale d'astronomie du Canada désigne officiellement Kejimikujik comme réserve de ciel étoilé.

Il s'agissait alors de la première désignation de la sorte en Nouvelle-Écosse et de la douzième au Canada. Les réserves de ciel étoilé, telles que Kejimikujik, sont des zones où la pollution lumineuse est contrôlée de façon proactive pour optimiser la qualité de l'observation du ciel et qui offrent des sites d'observation pour le public ainsi que des programmes éducatifs sur l'astronomie et le contrôle de la lumière. Les installations qui y sont implantées sont en outre dotées de systèmes d'éclairage d'avant-garde destinés à minimiser la pollution lumineuse.



### Ciels nocturnes les plus étoilés

Lorsqu'on l'examine sur des cartes de luminosité de l'Est de l'Amérique du Nord, on remarque que la réserve de ciel étoilé de Kejimikujik fait partie des emplacements dont le ciel nocturne est le plus étoilé. Cette réserve ainsi que l'aire de nature sauvage

Tobetic constituent la plus grande aire de nature sauvage protégée dans les Maritimes.

### Culture nocturne

Kejimikujik est un endroit idéal pour découvrir les légendes, les mythes et les histoires mi'kmaq liées aux étoiles, à la lune et aux animaux des constellations.





# Sous les étoiles

*L'une des expériences les plus extraordinaires à vivre à Keji est de s'asseoir près d'un lac la nuit et d'observer la Lune se déplacer lentement dans le ciel étoilé et se refléter dans l'eau calme. Keji possède l'un des meilleurs cieux nocturnes au monde.*



## Xplorateurs Parcs Canada

La luminescence céleste de la ville cache la Voie Lactée et de nombreuses étoiles; il s'agit d'une forme de pollution provenant de l'éclairage des rues et des bâtiments. La pollution lumineuse est facile à éliminer; elle disparaît lorsqu'on empêche la lumière de briller vers le ciel ou tout simplement en l'éteignant.



R. Chisholm, Les Amis de Keji



P. Foote



R. Farrell

## Voir la lumière

Kejimikujik adopte une approche proactive pour préserver l'écologie nocturne et notre paysage culturel.

Les humains et d'autres espèces ont évolué de sorte à être en harmonie avec les cycles du jour et de la nuit. Toutefois, la plupart d'entre nous vivons dans des zones où il ne fait jamais assez sombre pour que notre cerveau reconnaisse qu'il fait nuit. Cela fait des décennies que les humains inondent la Terre de lumière artificielle, et c'est seulement maintenant que nous commençons à en comprendre les conséquences.

En tant que réserve de ciel étoilé officielle, Kejimikujik s'emploie à réduire la pollution lumineuse en adoptant une approche plus novatrice et plus respectueuse de

l'environnement quant aux pratiques d'éclairage de nuit. La réduction de la lumière artificielle mise en œuvre à Keji améliorera l'environnement nocturne pour la faune. La préservation du ciel nocturne est importante pour de nombreuses raisons.

Les oiseaux migrateurs peuvent être leurrés par l'éclairage et voler en rond jusqu'à épuisement. Les grenouilles peuvent cesser leur appel nuptial lorsqu'elles sont soumises à l'éclairage artificiel. Les lucioles et d'autres espèces lumineuses se servent de leur lueur pour communiquer entre elles; l'éclairage artificiel peut empêcher cette communication.

## Notre stratégie

Une stratégie d'éclairage a été élaborée pour Keji. Des approches novatrices et peu coûteuses permettront de contrôler la pollution lumineuse et de réduire les coûts énergétiques, tout en maintenant la sûreté et la sécurité. Cette nouvelle stratégie est mise en œuvre progressivement et fait appel aux dispositifs suivants :

- Des minuteries et des détecteurs de mouvement
- Des diodes électroluminescentes (DEL), des luminaires à défilement total pour les rues et les bâtiments
- Des panneaux réfléchissants
- Des distributeurs automatiques à lumière tamisée
- Un éclairage de faible intensité pour les allées, par poteaux d'éclairage bollard (arrivant à hauteur de la taille) au lieu d'éclairage par le haut.

B. Stone, Les Amis de Keji



S. Williams





# Skite'kmujuawti Mikjikj

## *La tortue mouchetée*

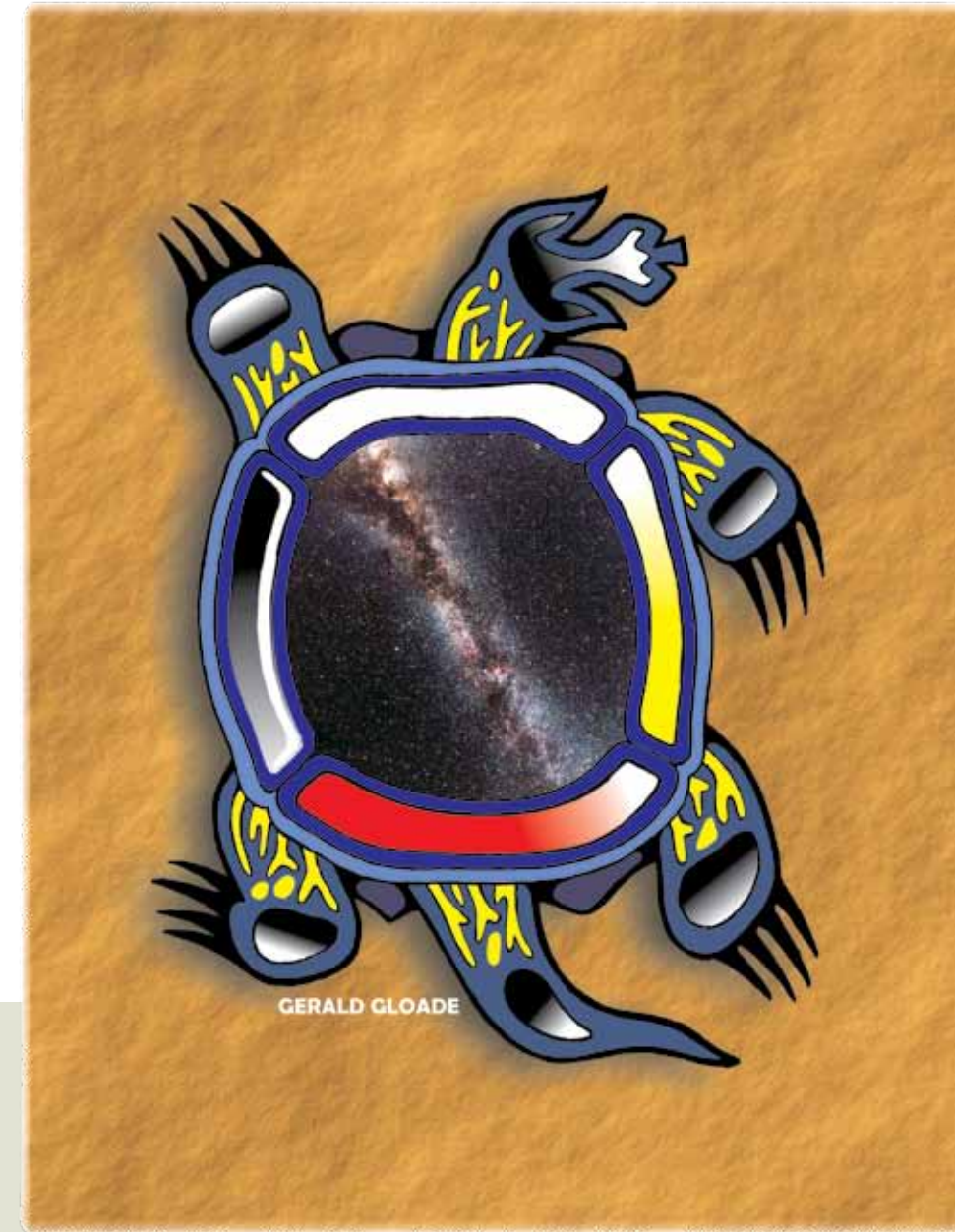
Lorsque le Créateur donna aux animaux leurs couleurs, la tortue dit : « je veux être de la couleur du soleil d'un côté et de celle de la nuit de l'autre. » Toute la journée, elle alla jusqu'au conteneur de teinture noire voir si la teinture était prête, mais elle ne l'était pas encore!

Elle attendit jusqu'au coucher du soleil. Elle regarda les étoiles dans le ciel, puis à l'intérieur du conteneur de teinture noire. Voyant le reflet des étoiles dans la teinture, elle s'exclama : maintenant, je vais être peinte! Soudain, le reflet des étoiles fut comme par magie capturé dans la teinture, et la tortue fut peinte avec des étoiles sur le dos.



### Xplorateurs Parcs Canada

Skite'kmujuawti signifie « route de l'esprit » et fait référence à la Voie Lactée, cette bande d'étoiles qui traverse le ciel nocturne.



**LA TORTUE MOUCHETÉE** est une espèce en voie de disparition que l'on trouve dans le parc national et lieu historique national

Kejimikujik. Elle a le ventre de couleur jaune vif et le dos bleu-noir avec des tâches blanches et jaunes.





## Quoi de neuf?

### 100<sup>e</sup> anniversaire de la création de Parcs Canada

En 1911, 26 ans après l'établissement du parc national Banff, le gouvernement du Canada reconnaissait que la désignation de parc national ne pouvait donner à elle seule tous les avantages qu'un réseau de lieux patrimoniaux nationaux était à même d'offrir. Alors, afin de pouvoir épauler les lieux patrimoniaux au moyen de programmes et de services, le gouvernement créa, le 19 mai 1911, le Service des parcs du Dominion – le premier service de parcs nationaux au monde. Aujourd'hui, un siècle plus tard, Parcs Canada est toujours à l'avant-garde par ses programmes de protection, d'éducation et d'expérience du visiteur qui font l'admiration de tous, d'un bout à l'autre de la planète. Joignez-vous à nous pour la célébration du centenaire cet été!

### Plus d'emplacements de camping avec électricité

En raison de la popularité des 63 emplacements dotés d'électricité à Meadow, nous sommes en train d'ajouter le service de 30 ampères à 28 emplacements supplémentaires dans la boucle Slapfoot. Ces nouveaux emplacements avec électricité seront disponibles à partir du 30 juin.

### Modernisation de Farmlands

On effectue actuellement une modernisation de l'interprétation du sentier Farmlands. Cette transformation comprend de nouveaux panneaux d'interprétation, la remise en état d'un ancien champ et d'un ancien verger, et d'autres travaux. Faites une randonnée et admirez de vos propres yeux!

### D'où vient le nom?

En 2011, préparez-vous à une nouvelle série de panneaux d'interprétation culturelle explorant les éléments des histoires des Mi'kmaq à Kejimikujik.

### Le Cercle céleste

Le poste d'observation des astronomes ou le Cercle céleste est en train d'être construit au site de la réserve de ciel étoilé situé derrière la zone de stationnement n°1 du terrain de camping de la baie Jeremys. Ce Cercle céleste sera le site de programmes d'interprétation du ciel étoilé, un endroit où vous pourrez installer votre télescope ou simplement vous allonger pour contempler le ciel nocturne.

### Restauration du hêtre américain

Keji s'efforce de restaurer des populations saines de hêtres américains autrefois « tout-puissants ». En effet, le hêtre américain a été décimé en Nouvelle-Écosse à la suite de l'importation d'une espèce nuisible et envahissante. L'automne dernier, 99 gaulis de hêtre américain ont été plantés à Keji pour servir de verger à graines pour les futurs efforts de restauration. Vous saurez bientôt comment participer à la restauration des hêtres.

## Tarification

Votre *Permis d'utilisation personnelle de Kejimikujik* vous donne accès à une foule de services : tous les terrains de stationnement, les toilettes, les aires de pique-nique, les sentiers de randonnée, les pistes cyclables, la plage surveillée, les rampes de mise à l'eau des embarcations, le Centre d'accueil, le guide du visiteur et les renseignements pour le visiteur ainsi que les activités d'interprétation. *Les souvenirs de Kejimikujik n'ont pas de prix!*

### Droits d'utilisation personnelle 2011 – En vigueur du 20 mai au 31 octobre

	Adulte	Aîné	Enfant	Famille
Journée	5,80 \$	4,90 \$	2,90 \$	14,70 \$
Saisonnier* – tarif réduit	23,50 \$	19,60 \$	11,70 \$	58,80 \$
Saisonnier* – tarif normal	29,40 \$	24,50 \$	14,70 \$	73,60 \$
Carte d'entrée nationale	67,70 \$	57,90 \$	33,30 \$	136,40 \$
Kejimikujik Bord de mer – journée	3,90 \$	3,40 \$	1,90 \$	9,80 \$
Kejimikujik Bord de mer – saisonnier	19,60 \$	17,10 \$	9,80 \$	49,00 \$

*Note : Des frais supplémentaires s'appliquent au camping, à la location d'équipement et aux permis de pêche dans les parcs nationaux.*

*\* En vigueur à Kejimikujik et Kejimikujik Bord de mer.*

*\* Tarif réduit offert jusqu'au 23 mai 2011.*



Parcs Canada

## CAMPING

Le camping est l'un des meilleurs moyens de vivre pleinement l'expérience de Kejimikujik. Choisissez entre le terrain de camping collectif de la pointe Jim Charles, le camping dans l'arrière-pays ou le terrain de camping de la baie Jeremys.

### Droits de camping 2011

	Saison	Tarif (par nuit)
Baie Jeremys <i>Sans électricité</i>	17 mai au 11 octobre	25,50 \$ par emplacement
	12 octobre au 16 mai	18,10 \$ par emplacement
Baie Jeremys <i>Avec électricité</i>	17 mai au 11 octobre	29,40 \$ par emplacement
	12 octobre au 16 mai	22,00 \$ par emplacement
Réservations	20 mai au 10 octobre	10,80 \$ par réservation 8,80 \$ pour modification ou annulation
Aire de camping d'appoint	30 juin au 5 septembre	18,10 \$ par emplacement
Terrain de camping collectif de la pointe Jim Charles	Toute l'année	4,90 \$ par personne (groupes de 8 personnes ou plus)
Camping dans l'arrière-pays	Toute l'année	24,50 \$ par emplacement

*On recommande aux campeurs de réserver leur emplacement.*

## Terrain de camping collectif de la pointe Jim Charles

Les groupes ou les organisations peuvent réserver des emplacements au terrain de camping collectif de la pointe Jim Charles. Veuillez vous informer au Centre d'accueil.

*Nota : Ce terrain de camping est conçu pour les tentes uniquement. La consommation d'alcool y est interdite.*

### Réservations du terrain de camping collectif

Dès le 1<sup>er</sup> avril  
De 8 h 30 à 16 h 30  
(902) 682-2772



D. Wilson



A. Moffat, Parcs Canada



## Camping dans l'arrière-pays

Un voyage dans l'arrière-pays de Kejimikujik : voilà votre chance de découvrir les terres ancestrales des Mi'kmaq. Tout au long de votre voyage, que ce soit en canot ou à pied, vous n'aurez d'autre choix que de vous détendre et d'adopter le rythme lent de la nature.



R. Farrell

Les emplacements de camping dans l'arrière-pays offrent aux campeurs de réelles expériences d'observation du ciel étoilé dans la nature sauvage où ils peuvent contempler les étoiles en toute tranquillité.



R. Farrell

Plus de 80 % de la superficie de Kejimikujik n'est accessible qu'à pied ou en canot. Situés dans un cadre naturel magnifique, 46 emplacements de camping dans l'arrière-pays sont répartis le long des sentiers de randonnée et des voies de canotage.

Chaque emplacement est doté de deux tabliers de tente, d'une enceinte de sécurité, d'une table de pique-nique, d'une toilette sèche et de bois à brûler. Les emplacements de camping ainsi que les sentiers et les portages vous permettent de vous



D. Garner, Les Amis de Keji

déplacer en sécurité sans perturber le milieu naturel.

Planifiez votre excursion en consultant le personnel du Centre d'accueil et notre *Guide de l'arrière-pays*. Soyez réaliste quant à vos capacités; planifiez vos activités en fonction de la personne la moins expérimentée du groupe. Prévoyez du temps et des provisions supplémentaires.

Avant d'entreprendre une excursion dans l'arrière-pays, vous devez vous inscrire au Centre d'accueil et vous procurer un permis de camping,

à remettre ensuite au terme de votre excursion. Il est recommandé de faire des réservations.

**Réservations** à compter du 2 mai  
De 8 h 30 à 16 h 30 – appelez le (902) 682-2772



**Vous êtes-vous procuré le Guide de l'arrière-pays?** Achetez cette carte résistante à l'eau au coût de 11,75 \$ par téléphone ou au Centre d'accueil.

## SÉCURITÉ

Une responsabilité partagée : il vous revient d'assurer votre propre sécurité. Parcs Canada peut vous y aider. N'oubliez pas qu'une visite agréable de Kejimikujik est une visite sécuritaire.



A. Moffat



Parcs Canada



J. Steeves, Parcs Canada



R. Farrell

### PLANIFICATION DU VOYAGE

Que vous planifiez une excursion de plusieurs jours dans l'arrière-pays ou une brève excursion, posez-vous les questions suivantes, quelle que soit la saison :

- Avons-nous le *Guide de l'arrière-pays* de Kejimikujik?
- Nous sommes-nous inscrits au Centre d'accueil comme cela est exigé?
- Avons-nous apporté le matériel et les provisions nécessaires (y compris le nécessaire pour purifier l'eau, un réchaud de camping et des provisions pour une nuit supplémentaire imprévue)?
- Savons-nous comment utiliser notre matériel?
- Est-ce que d'autres personnes connaissent notre plan de voyage?
- Quelles sont les prévisions météorologiques à court et à long terme? (Pour les plus récentes conditions météorologiques, consultez le [www.ec.gc.ca](http://www.ec.gc.ca))
- Avons-nous prévu suffisamment de temps pour notre excursion?
- Sommes-nous prêts à faire face à des urgences médicales ou autres?
- Avons-nous un téléphone cellulaire complètement chargé?
- Avons-nous consulté le personnel de Kejimikujik pour prendre connaissance des dangers connus, des politiques, des règlements et des consignes de sécurité?

### BRÈVE EXCURSION

N'oubliez pas d'apporter de l'eau, une lotion écran solaire, un chapeau, des lunettes de soleil et un insectifuge. Les milieux sauvages présentent des dangers : les animaux sauvages, les terrains accidentés et les conditions météorologiques. Le personnel du Centre d'accueil peut vous aider à planifier votre trajet et à vous renseigner sur :

- les conditions météorologiques;
- les risques d'incendie;
- l'état des sentiers;
- les conditions de canotage;
- la présence d'animaux.

Parcs Canada a établi un partenariat avec **ADVENTURE SMART**. Informez-vous + allez dehors [www.adventuresmart.ca](http://www.adventuresmart.ca)

### PROTECTION CONTRE LES OURS



Lisez le dépliant *Vous êtes au pays de l'ours noir*, que vous trouverez au Centre d'accueil ou en ligne au [www.parcsCanada.gc.ca](http://www.parcsCanada.gc.ca). Rangez toujours votre nourriture correctement et utilisez des câbles à provisions lorsque vous campez dans l'arrière-pays.

### GUÊPES ET TIQUES

Les guêpes sont attirées par le sucre contenu dans les aliments et elles sont nombreuses sur le terrain de camping et à la cantine. Sachez reconnaître les réactions allergiques et apprenez à les traiter. Vous trouverez des renseignements sur les tiques et les piqûres d'insectes au Centre d'accueil.

### NUMÉROS IMPORTANTS

Police, pompiers et ambulance  
911 (urgence seulement)

Conflit entre les humains et la faune/Incidents fauniques  
(902) 682-2598

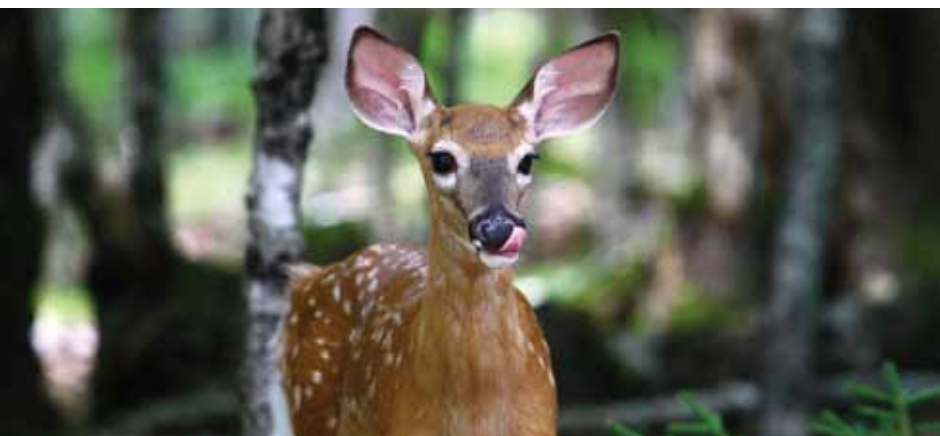
Patrouille/sécurité  
(902) 298-0668

Centre d'accueil  
(902) 682-2772



## Terrain de camping de la baie Jeremys

Bienvenue au terrain de camping de la baie Jeremys. Le terrain de camping offre 91 emplacements avec électricité et 268 emplacements sans électricité, des salles de bain propres, des douches d'eau chaude, des éviers extérieurs, des terrains de jeu, du service Internet, des sentiers et des plages, et tout ceci dans une luxuriante forêt acadienne à proximité des berges du lac Kejimkujik.



Faon à queue blanche



R. Farrell



B. Stone, Les Amis de Keji

Les employés, les hôtes et le personnel de sécurité du terrain de camping sont là pour s'assurer que votre séjour sera agréable. Afin que tous puissent apprécier leur expérience de camping – et pour préserver la forêt sur le site – veuillez respecter les consignes suivantes :

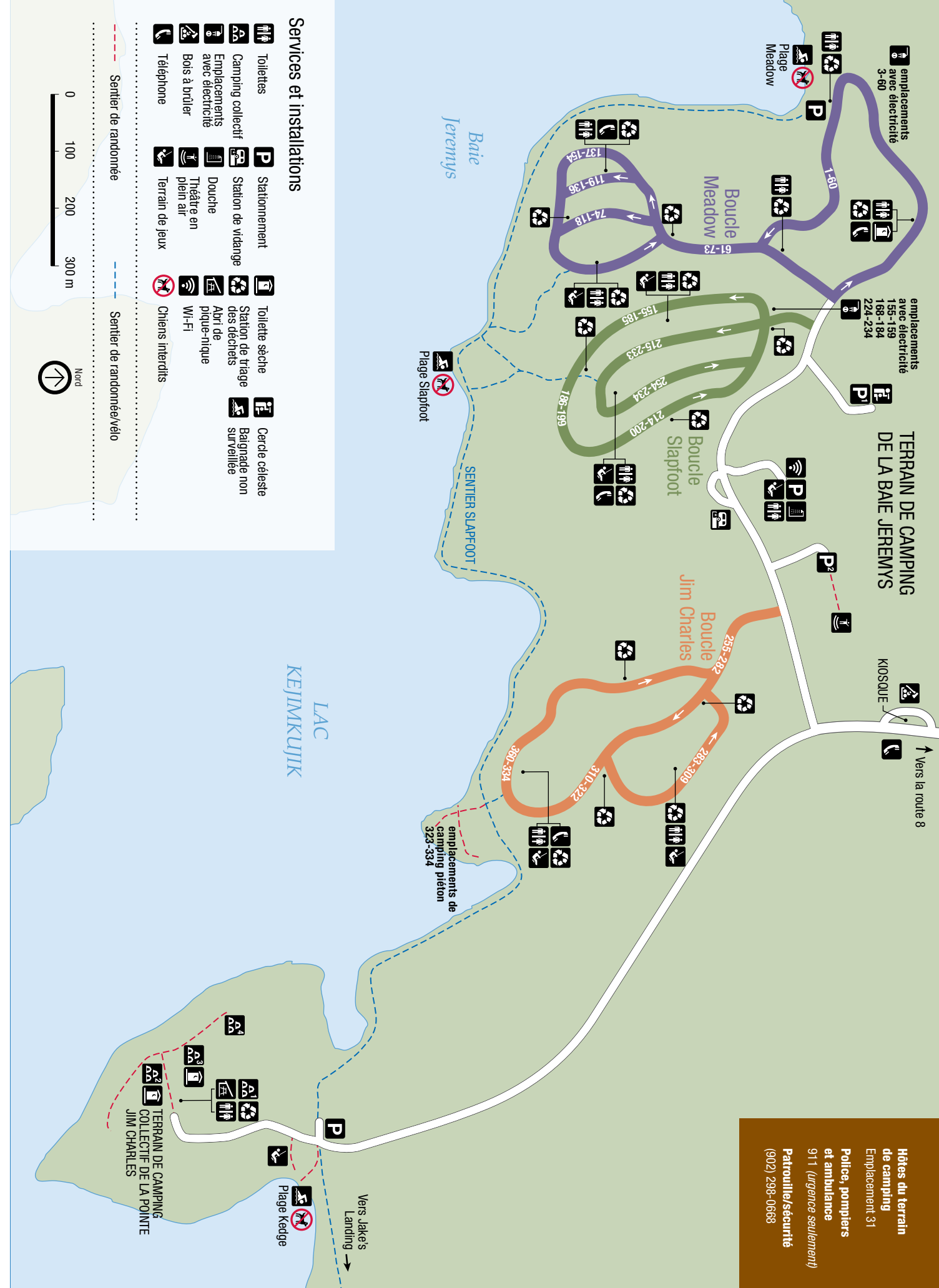
- Chaque emplacement de camping peut contenir une famille (2 adultes et leurs enfants dépendants) ou 4 personnes.
- Un véhicule par emplacement. Les autres véhicules doivent être stationnés dans les aires de stationnement P1 ou P2.
- Respectez toujours les limites de vitesse.
- N'allumez des feux que dans les enceintes de sécurité destinées à cette fin. Ne laissez jamais un feu sans surveillance.
- Le kiosque du terrain de camping vend du bois de chauffage. Afin de préserver le sol forestier, il est interdit de recueillir du bois dans la forêt.
- Afin de protéger la forêt contre la propagation d'espèces envahissantes (fourmis de feu, cérambycides et autres), n'achetez et ne brûlez que du bois de chauffage local.
- Pour protéger le tapis forestier, placez tout le matériel de camping sur les zones recouvertes de gravier.
- Utilisez les éviers extérieurs aux bâtiments de service pour laver la vaisselle et jeter les eaux ménagères.
- Utilisez les conteneurs à recyclage, à compost et à déchets situés aux postes de tri des déchets (voir la page 19).
- Rangez votre glacière et votre nourriture dans votre véhicule. La nourriture, les déchets et les articles pour la préparation des repas attirent les animaux le jour comme la nuit. Habituer les animaux sauvages aux aliments des humains constitue une pratique *dangereuse pour vous et l'animal*.
- Retirez de votre véhicule les rétroviseurs pour remorque.
- Vous ne pouvez consommer de l'alcool que sur votre emplacement.
- Les bicyclettes ne sont autorisées que sur les routes et les sentiers désignés. Il est interdit de faire de la bicyclette hors des sentiers. *Songez à votre sécurité : portez toujours un casque.*

### Animaux de compagnie

- Les animaux de compagnie doivent être tenus en laisse en tout temps et ne jamais être laissés sans surveillance.
- Les animaux de compagnie ne sont pas permis dans les zones de baignade désignées.
- Veuillez ramasser les excréments de votre animal.

### Heures du terrain de camping

- Les heures de visites prennent fin à 23 h.
- Le couvre-feu est de 23 h à 7 h.
- Les génératrices ne peuvent être utilisées qu'entre 10 h et 18 h.
- L'heure de départ est 11 h.
- Les douches sont fermées pour le nettoyage tous les jours de 7 h à 8 h.
- Les campeurs doivent s'inscrire avant 21 h.



### Réservations pour le terrain de camping de la baie Jeremys

Dès le 14 avril : de 7 h à 19 h  
(877) 737-3783 ou  
www.pccamping.ca

Les campeurs peuvent réserver en ligne au moins un jour avant leur arrivée. Tous les emplacements peuvent être réservés.

Hôtes du terrain de camping  
Emplacement 31  
Police, pompiers et ambulance  
911 (urgence seulement)  
Patrouille/sécurité  
(902) 298-0668







## Guide des sentiers

Les sentiers de randonnée de Keji vous permettent d'explorer une incroyable diversité d'habitats et de paysages. Ils vous mènent également vers des lieux d'intérêt culturel et historique. Demandez au personnel du Centre d'accueil de vous conseiller. *Pour la randonnée pédestre dans l'arrière-pays, consultez la page 12.*



### RANDONNÉE

#### 1 Mersey Meadow

boucle de 0,2 km – Troitotir de bois sur le pré, avec vue sur les eaux dormantes de la rivière Mersey.

#### 2 Mill Falls

2 km aller-retour – Les pruches géantes apaisent l'esprit, et les chutes Mill élèvent l'âme.

#### 3 Beech Grove

boucle de 2,2 km – Montée parmi les hêtres et descente parmi les pruches vers les chutes Mill.

#### 4 Flowing Waters

boucle de 1 km – Écouter les rapides de la rivière Mersey tout en suivant les berges et les digues de castors.

#### 5 Hemlocks and Hardwoods

boucle de 5 km – Majestueuses pruches matures.

#### 6 Farmlands

boucle de 1,1 km – Une forêt de pins blancs reconquiert les terres d'une ferme établie dans les drumlins au 19<sup>e</sup> siècle.

#### 7 Rogers Brook

boucle de 1 km – Plaine inondable d'érables rouges abritant oiseaux, grenouilles, tortues et canards.

#### 8 Grafton Woods

deux boucles de 1,6 km – Petite promenade parmi les pins immenses et les hêtres rabougris.

#### 9 Grafton Lake

0,4 km aller-retour – Barrage enlevé, rivage en régénération.

#### 10 Snake Lake

3 km aller-retour – Oiseaux, lacs, tourbières, divers types de forêts et marais.

#### 11 Gold Mines

3 km aller-retour – Route de prospecteurs menant à des mines d'or abandonnées.

### RANDONNÉE/VÉLO

#### 12 Peter Point

3 km aller-retour – Érables et pruches bordent une ancienne allée de chalets menant à une plage retirée sur la pointe.

#### 13 Mersey River

3,5 km aller – Le long des berges boisées de la rivière Mersey.

#### 14 Slapfoot

3,2 km aller – Rive de la baie Jeremys – rivages, îles et horizons.

#### 15 De Jake's Landing à la plage Merrymakedge

3 km aller – Baie Fairy, tour d'observation, lac Kejimkujik.

#### 16 De Jake's Landing à New Grafton

boucle de 15,8 km de difficulté moyenne, 3,2 km jusqu'à la limite du parc – Relie Keji à la localité agricole de New Grafton.

#### 17 Chemin Fire Tower

19,5 km aller-retour, parcours difficile – Grand défi, grands feuillus, grand succès!

### EXPOSITIONS

#### Tour d'observation

À venir : Nouveaux panneaux d'interprétation mi'kmaq. (La première partie est accessible en fauteuil roulant.)

#### Monument dédié au paysage culturel mi'kmaq

Le gardien des sites des pétroglyphes de Kejimkujik.

#### Centre d'accueil

Service d'information aux visiteurs, vidéo sur Keji et expositions.

### ACCÈS

Adressez-vous au Centre d'accueil pour connaître les options les mieux adaptées à vos besoins. Les endroits suivants sont accessibles en fauteuil roulant :

- Emplacements de camping désignés
- Théâtre en plein air
- Plage et cantine de Merrymakedge

### ATTENTION

- Il est interdit d'approcher ou de nourrir les animaux sauvages.
- Demeurez sur les sentiers pour protéger la végétation.
- Il est interdit d'entrer dans les zones à accès restreint.
- La bicyclette n'est permise que dans les sentiers désignés.
- Les cyclistes doivent céder la place aux randonneurs.
- Les animaux non tenus en laisse peuvent déranger et blesser les animaux sauvages et les autres visiteurs du parc.

Indique les sentiers accessibles en fauteuil roulant.



### SAC DE COMPOSTAGE

Préparation de vos repas à votre emplacement de camping

Ne brûlez pas de nourriture ou de déchets dans votre feu de camp. Ils ne brûleront pas complètement et seront très difficiles à nettoyer pour le campeur qui prendra votre emplacement par la suite. Plusieurs produits laisseront échapper des vapeurs toxiques nuisibles à la santé des membres de votre famille et néfastes pour les arbres et les plantes bordant votre emplacement.

- restes de nourriture • serviettes de papier • sachets de papier pour le sel, le poivre et le sucre • sachets de thé • papier souillé

### SAC TRANSPARENT

Rincez les récipients à aliments et à boisson avant de les déposer au recyclage.

Les guêpes sont attirées par les liquides sucrés qui restent dans les contenants. Les restes de nourriture attirent les animaux, tels que les rats laveurs et les ours qui peuvent devenir agressifs lorsqu'ils associent les humains à la présence de nourriture.

- contenants à boisson consignés • bouteilles de verre • bouteilles de plastique • canettes d'aluminium • cartons de jus • cartons de lait • boîtes de conserve en fer-blanc/acier • sacs de plastique vides • contenants de plastique pour aliments • papier propre



## Triez vos déchets

Triez vos déchets et mettez-les dans les sacs appropriés. Apportez à la station de triage la plus proche ces sacs de déchets à composter, à recycler et à jeter, et mettez-les dans le conteneur approprié. Lavez votre vaisselle aux éviers situés à l'extérieur. *Faites en sorte que la beauté de votre second foyer soit préservée.*



### SAC POUBELLE VERT

Les déchets, c'est ce qui reste

Placez les sacs poubelles dans la cage et fermez la porte. Ne laissez pas de sacs à l'extérieur de la cage – ils déparent le paysage et attirent les animaux.

- bols, tasses, contenants de nourriture en styromousse • bouchons de bouteilles • pailles • contenants de beurre en plastique • ustensiles de plastique • sachets de condiments en plastique et en aluminium • papier d'aluminium • verres de boissons chaudes ou froides et leur couvercle • sacs de croustilles • enveloppes de bonbons • couches • verre cassé



**DES POSTES DE TRIAGE** sont répartis un peu partout dans le parc ainsi qu'à chaque bâtiment de service sur le terrain de camping de la baie Jeremys et près des emplacements 72, 136, 157, 186, 202, 265, 284 et 350.

VEUILLEZ, avant de quitter votre emplacement de camping, ramasser tous les déchets qui s'y trouvent afin de laisser l'emplacement dans l'état où il était à votre arrivée.

### CONTENANTS VIDES

Avant de partir

Placez les contenants de propane et de butane vides dans le conteneur approprié aux stations de triage.

**Ne les laissez pas par terre.**





## Canot et kayak

Le canot a toujours été le meilleur moyen d'explorer Kejimkujik. Les Mi'kmaq ont créé les voies de portage et de canotage qui sont aujourd'hui utilisées pour les vacances en famille.



D. Wilson



R. Farrell



Parcs Canada

Que ce soit pour une courte excursion en après-midi ou une expédition de plusieurs jours, renseignez-vous sur les différents parcours et la force des vents. Vous pouvez obtenir une carte des bouées du lac Kejimkujik et les prévisions météorologiques auprès du personnel du Centre d'accueil ou à Jake's Landing. Les conditions étant venteuses en après-midi sur le lac Kejimkujik, les moments les plus sûrs pour faire du canot sont souvent le matin et le soir. Des excursions guidées en canot avec des guides-interprètes de Kejimkujik constituent un excellent moyen de découvrir Keji sur l'eau.

### Location de canots à Jake's Landing

	à l'heure	par jour	24 heures	par semaine
Canots et kayak double	8,00 \$	30,00 \$	35,00 \$	130,00 \$
Kayak simple	7,00 \$	25,00 \$	30,00 \$	130,00 \$

Réservations : (902) 682-5253. Sont inclus dans la location : 2 pagaies, 2 gilets de sauvetage, une écope et un sifflet. Un service de navette est disponible sur demande.

### SUGGESTIONS DE PARCOURS POUR UNE EXCURSION D'UNE JOURNÉE

#### À PARTIR DE JAKE'S LANDING :

**1. Rivière Mersey (1 À 2 HEURES)** Partez vers l'amont sur les eaux calmes de la plaine inondable peuplée d'érables rouges. L'observation des oiseaux des marais, des castors et des nénuphars ainsi que la facilité du parcours en font la randonnée idéale pour les familles et les débutants.

**2. Lac Kejimkujik – Îles (2 À 3 HEURES)** Explorez les anses et les pointes des îles du lac pour apprécier les paysages qu'offrent les gigantesques rochers de granite et les pins balayés par le vent.

**3. Lac Kejimkujik – Baie Jeremys (1 À 3 HEURES)** Admirez des couchers de soleil spectaculaires et explorez des rives sablonneuses. Pour prolonger votre excursion, empruntez le sentier de portage W qui traverse la pointe Indian. Vous trouverez deux aires de pique-nique pour les canoteurs (anse Luxie et anse Nancy).

**4. Lac Kejimkujik – Baie Fairy (1 À 2 HEURES)** Observez les oiseaux aquatiques dans cette anse paisible. Puis, payez le long d'affleurements d'ardoise en direction de Merrymakedge (respectez la zone d'accès restreint où sont gravés les pétroglyphes).

#### À PARTIR D'EEL WEIR :

**(2 À 3 HEURES)** Un sentier de portage de 200 m vers l'amont vous mènera au lac George où vous pourrez pagayer entre les nombreuses îles et dans les anses abritées jusqu'au lac Kejimkujik.

#### À PARTIR DU LAC BIG DAM :

**(2 À 3 HEURES)** Un sentier de portage de 400 m vous conduira à un lac sauvage entouré de forêts impressionnantes. Explorez les deux moitiés de ce lac : l'une qui doit ses eaux claires à la présence de sources, et l'autre aux eaux sombres provenant d'une tourbière.

Les emplacements de camping dans l'arrière-pays sont destinés aux campeurs inscrits. Veuillez respecter l'intimité des campeurs.

## Bicyclette, baignade et pêche

### BICYCLETTE

La bicyclette est une activité écologique, bonne pour la santé et agréable! Elle n'est permise que dans les sentiers suivants : Mersey River, Slapfoot, Chemin Fire Tower, Peter Point, le sentier reliant Jake's Landing à la plage Merrymakedge et le sentier reliant Jake's Landing à New Grafton. Protégez la nature – ne circulez pas hors des sentiers désignés.

#### Conseils aux cyclistes

- Portez un casque – c'est la loi!
- Roulez à vitesse modérée.
- Cédez le passage aux randonneurs.

#### Location de bicyclettes à Jake's Landing

à l'heure	par jour	24 heures	par semaine
7,00 \$	25,00 \$	30,00 \$	130,00 \$

Réservations : (902) 682-5253



R. Farrell

### BAIGNADE

Les eaux sombres et chaudes de Keji sont parfaites pour la baignade. Le terrain de camping de la baie Jeremys compte trois plages non supervisées : la plage Meadow, la plage Slapfoot et la plage Kedge. En été, la plage Merrymakedge est surveillée de 10 h à 18 h. Une cantine et des abris de pique-nique sont situés à proximité. *Ne plongez jamais dans les lacs et les rivières, car les eaux sombres peuvent cacher des rochers.*

### PÊCHE

Le permis de pêche des parcs nationaux est obligatoire. Pour en savoir plus sur les zones de pêche avec remise à l'eau, procurez-vous, au Centre d'accueil, la brochure *Gestion et protection des stocks de poissons*.

Saison : du 1<sup>er</sup> avril au 31 août

Droits : 9,80 \$ par jour/34,40 \$ par année

Les enfants de moins de 16 ans peuvent pêcher sans permis s'ils sont accompagnés d'un adulte ayant un permis.

*Certaines truites mouchetées sont munies d'étiquettes aux fins de la recherche. Si vous en pêchez une, veuillez la remettre à l'eau et prévenir le personnel de Keji.*

### AUTOMNE ET HIVER

Keji est ouvert toute l'année. Les couleurs de l'automne offrent un cadre spectaculaire pour le camping, le canotage et la randonnée. Les fins de semaine de janvier à mars, venez profiter des pistes de ski de fond damées, faire du camping d'hiver et déguster une tasse de cidre chaud au Centre d'accueil.

## Activités d'interprétation



D. Wilson

#### De juillet à la fête du Travail

De nouveaux programmes d'interprétation sont élaborés chaque année. Des interprètes vous guideront dans les lieux les plus intéressants de Keji, vous raconteront des faits fascinants et vous feront faire des découvertes.

Au coucher du soleil, vous pourrez vous joindre à eux pour une promenade nocturne à la pagaie, des programmes de soirées autour d'un feu de camp, des programmes de théâtre, des programmes musicaux et bien plus encore. Les interprètes offrent, en outre, des programmes d'observation de ciel étoilé lors de soirées spécifiques au Cercle céleste et à la plage Merrymakedge.

*L'horaire des activités est encarté dans le présent guide. Les activités spéciales sont affichées et annoncées lors des spectacles au théâtre en plein air.*



S. Riehl, Les Amis de Keji



## Association coopérante Les Amis de Keji

L'association a comme mission d'appuyer le mandat de Parcs Canada consistant à assurer la protection, la préservation et l'interprétation du parc national et lieu historique national Kejimikujik.

Les revenus provenant de nos activités commerciales profitent directement à Keji. Toutes les recettes tirées des activités des Amis de Keji servent à soutenir les activités destinées aux visiteurs, les projets d'immobilisations et les travaux de recherche à Kejimikujik.



J. Armstrong, Les Amis de Keji



D. Browning, Les Amis de Keji



G. McCarthy, Les Amis de Keji



S. Wyman, Les Amis de Keji



K. Comeau, Les Amis de Keji



B. Jobb, Les Amis de Keji



B. Store, Les Amis de Keji

### COORDONNÉES

info@friendsofkeji.ns.ca  
www.friendsofkeji.ns.ca

Association coopérante  
Les Amis de Keji  
50 Pinetree Crescent  
Hammonds Plains (N.-É.)  
B3Z 1K4

### DEVENEZ MEMBRE

En payant les frais annuels d'adhésion, vous recevrez un reçu aux fins d'impôt ainsi que le bulletin trimestriel de l'association. Vous pouvez même demander que vos contributions à Centraide soient versées aux Amis de Keji.

### HÔTES DU TERRAIN DE CAMPING

Installés à l'emplacement 31, des bénévoles accueillants qui connaissent tous les services offerts à Kejimikujik agissent comme hôtes du terrain de camping de la baie Jeremys. N'hésitez pas à discuter avec eux et à leur poser des questions lors de leurs fréquentes promenades sur le terrain de camping.

### BOUTIQUE DE CADEAUX BY THE MERSEY

Passez à la boutique lorsque vous serez au Centre d'accueil. Vous y trouverez tous les produits de Keji ainsi que des guides du randonneur, des livres pour enfants, des articles-cadeaux et bien plus.



Du 20 mai au 17 juin	tous les jours de 10 h à 15 h
Du 18 juin au 4 sept.	tous les jours de 9 h 30 à 17 h 30
Du 5 sept. au 10 oct.	tous les jours de 10 h à 16 h

### LIVRES RECOMMANDÉS

*Keji : Rapides et marées* – Un livre grand format comportant de magnifiques images de Keji.

*Cherche-étoiles* – Un outil peu cher pour vous aider à explorer le ciel nocturne.



### CANTINE MERRYMAKEDGE

Vos achats soutiennent les activités de Keji.

*petits-déjeuners · hamburgers · frites  
sandwiches · salades · pain · lait  
crème glacée · eau en bouteille*

Du 24 au 30 juin	tous les jours de 10 h à 18 h
Du 1 <sup>er</sup> juillet au 4 septembre	tous les jours de 10 h à 20 h

*L'utilisation d'emballages biodégradables augmente nos coûts mais nous espérons que vous convenez qu'il vaut la peine d'être en harmonie avec la nature.*

### CONCOURS DE PHOTOGRAPHIE DE KEJI

Immortalisez votre amour pour Keji sur photo! Participez à notre concours annuel en envoyant votre photo ou image numérique préférée de Keji. *Toutes les images figurant sur ces deux pages ont été soumises lors de concours précédents.* Consultez le site Web des Amis de Keji pour savoir comment vous inscrire et voir toutes les photos soumises. Les photos gagnantes seront affichées au Centre d'accueil et certaines seront utilisées pour illustrer le guide de l'an prochain!

### ACTIVITÉS SPÉCIALES

**19 mai**  
**Joyeux 100<sup>e</sup> anniversaire à Parcs Canada!**

**25 juin**  
**La fête Mi'kmaq à Keji**

**1<sup>er</sup> juillet**  
**Fête du Canada**  
Entrée GRATUITE dans le parc, gâteau, concours de photographie et lancement du programme d'interprétation.

**16 juillet**  
**Journée des parcs**  
2<sup>e</sup> concours annuel de barbecue sur le terrain de camping pour la célébration du centenaire de Parcs Canada.

**30 juillet**  
**42<sup>e</sup> anniversaire de Keji**  
Gâteau, jeux en famille, feu de

camp, programmes d'interprétation.

**Du 12 au 14 août**  
**Festival du canot des Tent Dwellers**  
Activités de maniement des pagaies, démonstrations, Artisans et flottille.  
*Présenté en partenariat avec Canoe/Kayak Nova Scotia.*

**15 août**  
**Célébration de la Fête nationale des Acadiens à Keji**

**Les 19 au 20 août**  
**Fin de semaine Ciel étoilé**  
Activités liées à l'astronomie, programmes spéciaux, observation des étoiles et bien plus encore.

**Du 7 au 9 octobre**  
**Action de grâce**

Concours de sculpture de citrouilles, randonnées hantées, annonce des gagnants du concours de photographie et gala de remise des récompenses.  
*Présenté en partenariat avec New Grafton Variety Store.*



### Xplorateurs Parcs Canada

Ilpo'luji'k est le mot mi'kmaq utilisé pour désigner une constellation, c'est-à-dire une forme dessinée dans le ciel nocturne par des étoiles spécifiques.





D. Wilson

# LAISSEZ VOS



Observation des pluviers à Kejimikujik Bord de mer

D. Smith, Parcs Canada

Au cours des cinq dernières années, des bénévoles ont consacré plus de 50 000 heures à la surveillance et au rétablissement d'espèces ainsi qu'à la protection d'écosystèmes à Kejimikujik et dans tout le sud-est de la Nouvelle-Écosse.



Sentier la Marche de l'honneur

M. Crowley



M. Crowley

### Le tableau d'honneur

La Marche de l'honneur des bénévoles est un court sentier derrière le Centre d'accueil qui célèbre les contributions des bénévoles. Il s'agit d'une adaptation du Hollywood Walk of Fame (Promenade de la gloire d'Hollywood).

Les bénévoles qui ont consacré 250 heures au programme ont l'honneur de voir leur nom graver sur une pierre qui deviendra partie intégrante du sentier. La Marche de l'honneur est modifiée chaque année, en raison de l'ajout de nouveaux bénévoles et de l'avancement des autres. Jetez-y un coup d'œil! Qui sait...Vous serez peut-être le prochain à voir votre nom graver sur une pierre!



## À pas de tortue!

Lorsque vous voyez un panneau de signalisation indiquant la traverse de tortues, ralentissez et restez sur la chaussée.

# TRACES



### Xplorateurs Parcs Canada

Ophiuchus est un nom grec qui signifie « teneur de serpent » et il fait référence à une grande constellation également connue sous le nom de 13<sup>e</sup> signe du zodiaque. Vous aussi pouvez être un teneur de serpent en vous joignant aux chercheurs pour le repérage de couleuvres minces et de leur habitat sensible.



Collecte d'œufs de tortues en voie de disparition aux fins d'incubation

Parcs Canada

Des bénévoles montrent le résultat de leur travail qui consistait à retirer de l'ammophile à Kejimikujik Bord de mer



Parcs Canada

## Plus de 100 tortues libérées!

Ce printemps, nous avons célébré la plus importante réintroduction de tortues dans l'histoire de la Nouvelle-Écosse. En effet, plus de 100 tortues mouchetées ont été relâchées dans la nature. Cette initiative a pour but d'accroître la population de cette espèce de tortue rare à Kejimikujik. Les tortues avaient été élevées en captivité pendant deux ans pour les laisser grandir et prendre de la force. Nous cherchons des bénévoles pour aider à suivre par radio certaines de ces tortues tandis qu'elles explorent différentes zones, afin que nous puissions surveiller leurs progrès.

**Joignez-vous à l'équipe.** Participez à des activités scientifiques et de restauration pratiques et amusantes et collaborez étroitement avec des chercheurs et d'autres bénévoles pour aider les espèces en voie de disparition. Repérez des tortues et des couleuvres minces, protégez des nids de tortues mouchetées, comptez les plongeurs, restaurez des habitats et bien plus encore. En tant qu'équipe, nous travaillons fort, mais nous nous amusons également beaucoup!

Suivez les **Programmes de bénévolat du Kejimikujik-Sud-Ouest de la Nouvelle-Écosse** sur facebook et twitter ([twitter.com/leave\\_yourmark](https://twitter.com/leave_yourmark))!

### PARTICIPEZ!

Appelez le (902) 298-0486  
volunteer.keji@pc.gc.ca



# Protéger Keji – Maintenir sa nature sauvage

Des animaux qui s'adaptent facilement comme les rats laveurs ou les écureuils peuvent entrer en conflit avec des visiteurs et développer des populations « hyperabondantes » s'ils ont accès à de la nourriture humaine dans des aires de camping ou de pique-nique.



Raton laveur

Parcs Canada



R. Farrell

D. Poulton, Parcs Canada

## Notre rusé coyote reste sauvage!

Keji a une population de coyotes en bonne santé, même si l'on n'en voit que rarement. Cette espèce est naturellement timide et recluse. Nous surveillons étroitement les interactions humain-coyote et nous vous demandons d'éviter de laisser de la nourriture humaine à la portée des coyotes; cette initiative importante vise à prévenir les conflits humain-coyote.

## Si vous voyez un coyote :

1. Maintenez une distance de sécurité.
2. Ne partez jamais en courant.
3. Veuillez signaler tous les coyotes aperçus au Centre d'accueil.

Pour plus d'information sur les coyotes, veuillez consulter le site Web de Parcs Canada ou vous adresser au personnel du parc.

## Ratons laveurs

Des populations hyperabondantes de rats laveurs font leur proie des œufs de tortues mouchetées, espèce en voie de disparition, des œufs et des oisillons d'oiseaux nicheurs ainsi que d'autres petits animaux. Il arrive que des rats laveurs soient porteurs de maladies dangereuses pour les humains et les animaux domestiques.

## Le saviez-vous?

Il est illégal de nourrir les animaux sauvages à Keji, car cela peut mettre en péril leur capacité de survivre par eux-mêmes, réduire leur peur des humains et entraîner des conflits humain-animaux sauvages.



D. Murray, Les Amis de Keji

## COMMENT AIDER À RÉDUIRE LES CONFLITS HUMAIN-ANIMAUX SAUVAGES

- Ne nourrissez jamais les animaux sauvages. Gardez-les au naturel.
- Tenez votre site de camping propre. Ramassez les déchets et débarrassez-vous en rapidement.
- Conservez la nourriture dans des contenants hermétiques à l'intérieur de votre véhicule. Ne gardez pas de nourriture dans votre tente.
- Conservez votre nourriture dans un endroit à l'abri lorsque vous quittez votre aire de camping, même pour une courte période.
- Keji fournira des contenants à nourriture aux campeurs sans véhicule pour garder leur nourriture à l'abri des animaux sauvages. (Demandez un contenant au kiosque du terrain de camping.)

## N'amenez pas de bois de chauffage. Achetez du bois de chauffage local.

En amenant votre propre bois de chauffage à Keji, vous pourriez transporter des espèces envahissantes, comme des fourmis de feu et le longicorne brun de l'épinette. Ces espèces envahissantes peuvent causer des dommages irréversibles à nos forêts. Achetez du bois de chauffage local, soit au parc, soit auprès de fournisseurs situés à proximité.



Brûlage dirigé à Keji en avril 2010

## Brûlage dirigé à Kejimikujik

En fin d'après-midi du 13 avril 2010, le personnel de gestion du feu de Parcs Canada a allumé un feu près de l'extrémité sud-est du lac Big Dam.

Le feu a brûlé à faible intensité dans le sous-étage d'une parcelle de 2,3 hectares de forêt mixte. C'était le tout premier brûlage dirigé à Kejimikujik dans le cadre d'un projet de recherche sur la forêt acadienne mené sur une période 10 ans. Mesure de gestion active, le brûlage dirigé agit comme une perturbation naturelle et permet aux chercheurs de comprendre comment certaines forces de la nature peuvent, au fil du temps, modifier et revitaliser la forêt acadienne.

Même s'il agissait d'un brûlage d'assez petite envergure, les spécialistes en gestion du feu ont passé plusieurs années à le planifier. Lorsque les conditions météorologiques ont été idéales, l'équipe de gestion du feu de Kejimikujik, les spécialistes d'autres parcs nationaux ainsi que

le personnel chargé de l'extinction des feux du ministère des Ressources naturelles de la Nouvelle-Écosse ont mis en œuvre le plan.

Les équipes ont passé la matinée à installer et à tester tous les appareils à incendie, comme les pompes à eau et les boyaux. Elles ont également retiré toute la végétation hautement inflammable et appliqué de l'eau le long du périmètre du site de brûlage. En fin d'après-midi, les équipes chargées de l'allumage du feu ont commencé à allumer des bandes à travers le site de brûlage à l'aide de torches spéciales. Les flammes se sont éteintes en début de soirée.

Grâce à la planification minutieuse et à l'aide d'organisations partenaires, le feu a réagi selon les paramètres définis pour un brûlage



Après le brûlage au lac Big Dam

I. Morrison, Parcs Canada

de sous-étage de faible intensité.

Il n'a fallu que quelques semaines pour qu'une végétation forestière verte et luxuriante commence à pousser. En août, la plus grande partie des effets du brûlage n'était plus visible. En réalité, il faudra de nombreuses années de surveillance et d'évaluation minutieuses pour que les effets bénéfiques de la réintroduction du feu dans la forêt acadienne soient complètement connus.

Le brûlage dirigé au lac Big Dam fut le premier du genre à Kejimikujik, mais il ne sera pas le dernier. Dans le cadre du projet de recherche sur la forêt acadienne, les spécialistes en gestion du feu prévoient effectuer quatre autres brûlages dirigés au cours des trois prochaines années. Tout comme le brûlage au lac Big Dam, ceux-ci seront des brûlages de printemps de petite envergure, s'étendant sur 2 hectares environ.

Pour obtenir plus de renseignements sur le programme de brûlage dirigé à Keji, consultez les fiches d'information sur le brûlage disponibles au Centre d'accueil.



Parcs Canada





## Une région d'une importance historique

Kejimikujik se situe au cœur du sud-ouest de la Nouvelle-Écosse. Cette région est l'un des sept districts traditionnels des Mi'kmaq qui lui donnaient le nom de *Kespukwitek* ou « le bout de la terre ». Terre d'une grande beauté, *Kespukwitek* possède une culture et une histoire riches. À vous de l'explorer!

### Autres lieux historiques nationaux dans le sud-ouest de la Nouvelle-Écosse

- |   |                          |
|---|--------------------------|
| 1 Citadelle-d'Halifax, Redoute-York, Fort-McNab, Île-Georges, Tour-Prince-de-Galles | 5 Établissement-Melanson |
| 2 Fort-Edward   | 6 Port-Royal             |
| 3 Grand-Pré   |                          |
| 4 Fort-Anne   |                          |

Parcs Canada donne vie au passé et protège notre patrimoine culturel. Découvrez la richesse de l'histoire et de la culture des Mi'kmaq, l'histoire fascinante des Français et des Acadiens et l'héritage militaire complexe des Britanniques de la région ouest de la Nouvelle-Écosse. Suivez les pas de nos ancêtres.

## Services communautaires

Liste des services disponibles à moins de 25 minutes de Kejimikujik. Pour la liste des services près de Kejimikujik Bord de mer, communiquez avec le personnel de Kejimikujik ou les centres d'information touristique.

### Caledonia

Accès public à Internet (902) 682-2989  
 B & B Art of Germany (902) 682-2114  
 Caledonia Country Auberge/service de navette par fourgonnette (902) 682-2955  
 Caledonia Electric Ltd (902) 682-2663  
 Caledonia Pharmasave (902) 682-2025  
 Clover Farm Grocery (902) 682-2606  
 Donair World & Pizza (902) 682-3000  
 Douglas Lumber Ltd. (902) 682-3441  
 Giggling Granny's Used Books and Internet Café (902) 682-3205  
 Imagine That Hair Design (902) 682-2913  
 Kelly's Convenience (Westfield) (902) 682-2983  
 Lakeview Restaurant & Dairy Bar (902) 682-2956  
 Mary's Lake Home Hardware (902) 682-2334  
 McGowan Lake Fish Hatchery (902) 682-2576  
 Mueller's Wilderness Bed & Breakfast (902) 685-2462  
 Noah's Convenience and Gas (902) 682-3003  
 North Queens Aquatic Centre (902) 682-2009

North Queens Heritage Museum (902) 682-2989  
 North Queens Medical Centre (902) 682-2533  
 Nova Scotia Guides Association Campground (902) 682-2782  
 Nova Scotia Liquor Corporation (902) 682-2802  
 Postes Canada (902) 682-2465  
 Rocky Cove Cottage Rentals (902) 682-2676  
 Rose's Hairstyling Salon (902) 682-2792  
 RSR Machining & Fabrication (902) 682-2294  
 Toddy's Top Touch, Coiffeuse (902) 682-2115  
 Troy Westhaver Automotive (902) 682-2229  
 Valley Credit Union North Queens Branch (902) 682-2016  
 Van Dyk Health Juice Products Ltd. (902) 682-2805

### Kempt

Elaine Kempton, Coiffeuse (902) 682-2078  
 Mersey Tobeatic Research Institute (902) 682-2371  
 New Grafton Variety Store (902) 682-2996  
 Ringer's Service Station (902) 682-2325  
 Whitman Inn (902) 682-2226

### Maitland Bridge

Boutique de cadeaux By The Mersey (902) 682-2653  
 Concession de canots Jake's Landing (902) 682-5253  
 Gold Star Accounting (902) 682-2322  
 M & W's Restaurant, Convenience & Laundromat (902) 682-2189  
 Mersey River Chalets & Cascades Restaurant (902) 682-2443  
 Postes Canada (902) 682-2192

### South Milford

Accès public à Internet (902) 532-5232  
 Milford House Lodge (902) 532-2617  
 Raven Haven Beachside Family Park (902) 532-7320  
 Tranquil Times Bed & Breakfast (902) 532-2811

### Centres d'information touristique

Caledonia (902) 682-2470  
 Liverpool (902) 354-5421  
 Annapolis Royal (902) 532-5769

### MARCHÉS AGRICOLES LOCAUX

**Annapolis Royal** : du 21 mai au 8 oct  
 Le samedi matin  
 Tél. : 902-245-4824

**Caledonia** : du 21 mai au 17 sept  
 Le samedi matin  
 www.discovercaledonia.ca

**Rivière Bear** : du 13 juin au 10 oct  
 Le dimanche après-midi  
 Tél. : 902-467-0469



## Une région d'une importance naturelle

Le sud-ouest de la Nouvelle-Écosse est une région névralgique de la biodiversité et compte une variété impressionnante d'habitats et d'espèces rares.

### Réserve de la biosphère de Southwest Nova

La riche biodiversité et l'histoire culturelle du sud-ouest de la Nouvelle-Écosse sont à l'origine de la désignation de cette région en tant que réserve de la biosphère de l'UNESCO. L'aire de nature sauvage Tobeatic et le parc national Kejimikujik sont les aires protégées centrales de cette région, qui souscrit au concept de développement durable. Pour en savoir plus, consultez le site Web [www.snbra.ca](http://www.snbra.ca).

### Aire de nature sauvage Tobeatic

Procurez-vous le guide *Into the Tobeatic* au Centre d'accueil de Kejimikujik afin de planifier vos excursions à l'aire Tobeatic. Pour de plus amples renseignements sur les aires de nature sauvage de la province, appelez la Direction des aires protégées du ministère de l'Environnement et du Travail de la Nouvelle-Écosse au (902) 424-2117, ou visitez [www.gov.ns.ca/enla/pareas](http://www.gov.ns.ca/enla/pareas).

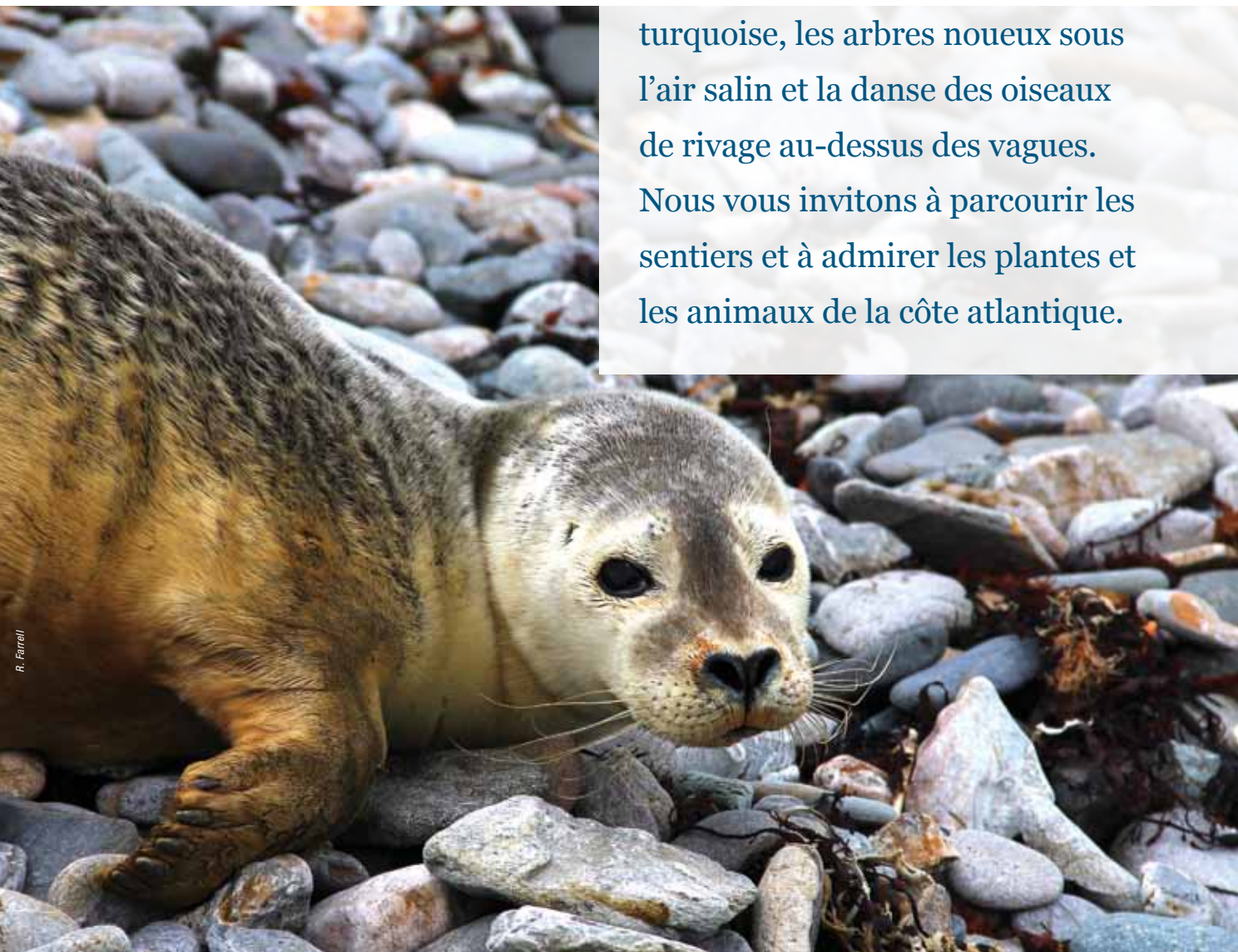
### Mersey Tobeatic Research Institute

Le Mersey Tobeatic Research Institute est un regroupement de propriétaires fonciers et de chercheurs qui œuvrent à la préservation de la biosphère. L'institut gère une station expérimentale située à Kempt. Pour obtenir plus de renseignements, visitez le site [www.merseytobeatic.ca](http://www.merseytobeatic.ca).



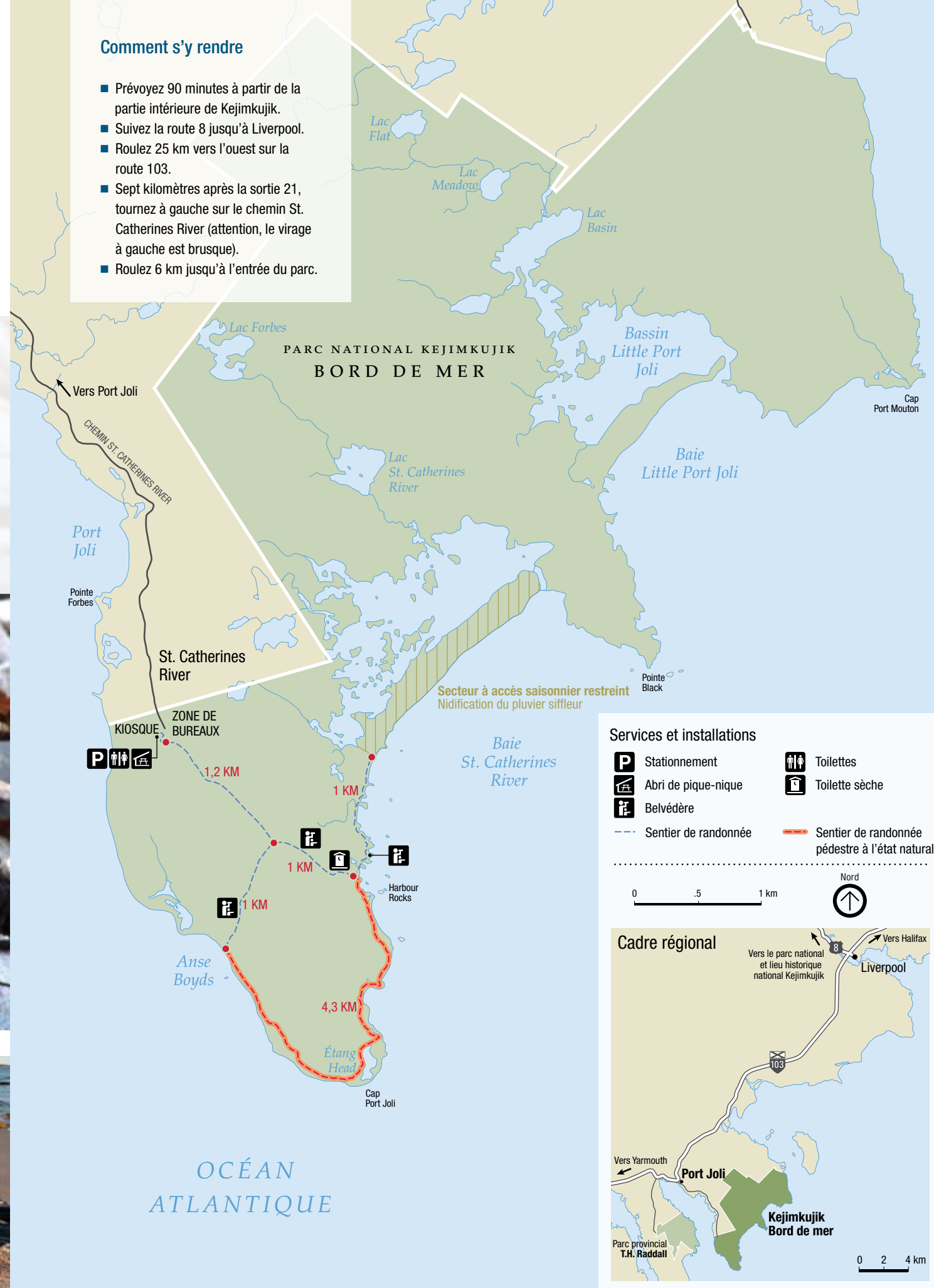
# Votre visite au Bord de mer

*Kejimkujik Bord de mer* vous offre une expérience exaltante. L'océan est omniprésent, avec l'embrun salé qui balaie d'imposants caps de granit, les phoques qui se prélassent à Harbour Rocks, le sable blanc et les eaux turquoise, les arbres nouveaux sous l'air salin et la danse des oiseaux de rivage au-dessus des vagues. Nous vous invitons à parcourir les sentiers et à admirer les plantes et les animaux de la côte atlantique.



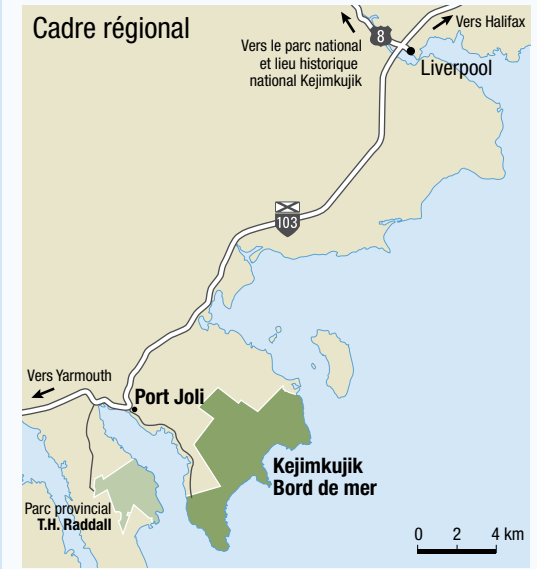
## Comment s'y rendre

- Prévoyez 90 minutes à partir de la partie intérieure de Kejimkujik.
- Suivez la route 8 jusqu'à Liverpool.
- Roulez 25 km vers l'ouest sur la route 103.
- Sept kilomètres après la sortie 21, tournez à gauche sur le chemin St. Catherines River (attention, le virage à gauche est brusque).
- Roulez 6 km jusqu'à l'entrée du parc.



### Services et installations

- P** Stationnement
- ☰** Abri de pique-nique
- 🏠** Belvédère
- ♿** Sentier de randonnée
- 🚻** Toilettes
- 🚽** Toilette sèche
- Sentier de randonnée pédestre à l'état naturel



P. Frotte, Les Amis de Keji



B. Stone, Les Amis de Keji



D. Wilson



## Planifiez votre visite du Bord de mer

**Explorez le Bord de mer** Partez en randonnée, observez les phoques se prélassant sur les rochers ou goûtez les joies d'un pique-nique à Kejimkujik Bord de mer.

*Découvrez deux magnifiques sentiers pédestres où l'on trouve des panneaux d'interprétation, des télescopes et des bancs.*

**Sentier Harbour Rocks** (5,2 km aller-retour) – Le sentier mène à des plages

abritées et offre une vue sur les îles rocheuses.

**Sentier du cap de Port Joli** (8,7 km aller-retour) – Le sentier fait le tour d'une pointe de terre exposée à la force de l'océan.

**Le kiosque d'accueil** est ouvert de 9 h 30 à 17 h 30, de la mi-juin à la mi-octobre. Cette partie du parc n'est ouverte que le jour. Il est possible de camper au parc provincial Thomas H. Raddall situé à proximité.

**Respectez le Bord de mer** Veuillez tenir compte des points suivants afin de vous assurer que votre visite se déroule en toute sécurité et dans le respect de la nature :

- Les bicyclettes sont interdites dans les sentiers. Par respect pour les randonneurs, laissez votre bicyclette sur le support à bicyclette à l'entrée du sentier.
- Les chiens doivent être tenus en laisse en tout temps. Ils peuvent tuer ou effrayer les animaux sauvages et faire peur aux autres visiteurs.
- Comme vous êtes tenu de ramasser les excréments de votre chien, préparez-vous en conséquence.
- Demeurez sur les sentiers désignés pour éviter d'entrer en contact avec les tiques et de piétiner la végétation.
- Le long de la côte, il est important de se protéger du soleil en portant un chapeau et un écran solaire.
- Les nageurs doivent être prudents car l'eau est froide; il pourrait également y avoir des courants dangereux et de fortes vagues de fond. La baignade est déconseillée.
- Les randonneurs doivent être prudents sur les caps rocheux en raison des vagues exceptionnellement fortes susceptibles d'emporter les imprudents.
- Il est dangereux de s'approcher des phoques. Bien qu'on les voie rarement, il y a souvent aussi des ours noirs, qui se nourrissent de baies et d'insectes. Respectez les animaux sauvages en les observant à distance.

## Participez!

En 2010, Kejimkujik a lancé un projet pilote efficace visant à réduire le nombre de crabes européens à un niveau gérable de sorte que la restauration des habitats soit possible. Une fois leur nombre réduit à un niveau acceptable dans l'estuaire, d'autres mesures de rétablissement des habitats



Crabe européen

seront mises en œuvre, y compris la plantation de zostères marines et l'ensemencement de parcs à palourde. Les visiteurs devraient avoir des occasions de collaborer avec le personnel et les scientifiques pour acquérir plus de connaissances et rétablir ces estuaires. Les bénévoles ont la chance de découvrir la nature sauvage, de contribuer directement à une pêche marine et de prendre part à des processus de surveillance de l'environnement et de la biodiversité.

### Devenez membre de l'équipe!

Pour de plus amples renseignements, appelez le (902) 298-0486 ou envoyez un courriel à [volunteer.keji@pc.gc.ca](mailto:volunteer.keji@pc.gc.ca).

## Thérapie en estuaire

**Kejimkujik Bord de mer** abrite deux grands écosystèmes de lagune et de cordon littoral à St. Catherines River et à Little Port Joli. Les deux estuaires renferment une grande diversité d'organismes et d'habitats spéciaux en raison de la transition de l'eau douce à l'eau salée sur une très courte distance. Ils offrent, en outre, une importante concentration d'aliments à leurs résidents et aux oiseaux migrateurs de même que des habitats de nourricerie à une grande variété d'organismes marins, y compris des espèces de poisson commerciales.

### Ingénieur d'écosystèmes

L'espèce très envahissante du crabe européen pose des menaces graves aux ressources estuariennes au Bord de mer. Il s'agit d'un envahisseur marin des plus dévastateurs, qui apparaît dans des régions tempérées sur toute la planète. Au Bord de mer, le crabe européen est responsable d'un déclin alarmant de 95 % des zostères marines indigènes (depuis 1986) et de la quasi-absence de myes juvéniles dans les riches replats de marée.



M. Symington

O. Woods



C. McCarthy, Parcs Canada



### Xplorateurs Parcs Canada

Une galaxie est un groupe d'étoiles (parfois des milliards), de gaz et de poussière qui est maintenu sous cette forme par la gravité. Notre galaxie est appelée la Voie Lactée.

### POUR PLUS DE RENSEIGNEMENTS

Centre d'accueil de  
Kejimkujik :  
(902) 682-2772

[www.parcscanada.gc.ca](http://www.parcscanada.gc.ca)

D. Wilson



# ADHÉREZ AU PROGRAMME XPLORATEURS PARCS CANADA

*Joignez-vous à nous pour célébrer 11 ans d'aventure et de découverte.*



Après dix années de plaisir au sein du Club des naturalistes de Kejimikujik et l'arrivée des 100 ans de Parcs Canada, nous lançons un nouveau club appelé Xplorateurs Parcs Canada. Il s'agit plus précisément d'un programme stimulant mis en œuvre aux sites de Parcs Canada partout au Canada.

**Demandez au Centre d'accueil ou au théâtre en plein air votre brochure Xplorateurs de Kejimikujik et partez à l'aventure.**

Cette brochure est remplie d'activités et présente de nombreuses façons de découvrir Keji. Tout comme le Club des naturalistes, vous devrez passer des niveaux et serez récompensé par des prix.



Étant donné que Kejimikujik est désormais une réserve de ciel étoilé officielle, le thème du programme des Xplorateurs de Kejimikujik 2011 est le ciel nocturne. Recherchez le sage corbeau dans le Guide du visiteur. Il vous révélera des faits qui vous aideront à passer les quatre niveaux d'Xplorateur : Tatapn (étoile du Nord), Ursa Major (Grande Ourse), le Soleil et notre galaxie, la Voie Lactée. Lors du passage

d'un niveau, assurez-vous de participer à la cérémonie de récompense qui a lieu en soirée. Le sage corbeau ne vous aidera qu'un peu. C'est à vous de relever le reste du défi en explorant Keji vous-même. Bonne chance!



#### **Xplorateurs Parcs Canada**

Le Soleil est plus de 100 fois plus gros que la Terre. En fait, il pourrait contenir un million d'exemplaires de notre planète. La lumière du Soleil prend huit minutes pour nous parvenir.