

Whynot Adventure



Curieux d'explorer Kejimikujik mais vous ne savez pas par où commencer?

Whynot Adventure peut vous aider!

Situé à Jakes Landing, ce pourvoyeur loue des canots, des kayaks, des planches à pagaie et des vélos à des tarifs horaires, quotidiens et hebdomadaires.

Whynot Adventure offre également des aventures guidées dans l'arrière-pays, de l'équipement de camping et du matériel de cuisine. Un service de navette est disponible mais doit être réservé à l'avance en ligne.

Pour réservations : whynotadventure.ca
Questions : 902-682-2282



Parcourez les sentiers

Traversez une incroyable variété d'habitats et de paysages sur les 35 km de sentiers de l'avant-pays de Kejimikujik. Avec l'ajout du sentier Ukme'k, vous pouvez vous rendre des chutes Mill à la plage Meadow presque exclusivement en sentier!

Nous demandons votre aide pour assurer que tout le monde ait une expérience sûre et agréable sur les sentiers :

- **Partagez le sentier!** Merci d'être courtois envers les autres utilisateurs du sentier.
- Cyclistes, donnez la priorité aux piétons et portez un casque de vélo.
- Demeurez sur les sentiers pour protéger la végétation.

- **Ne prenez que des photos.** Il est illégal de cueillir des fleurs ou des champignons, d'abattre des arbres, de couper des branches, d'enlever des roches et des artefacts culturels ou de nuire de quelque autre manière aux objets naturels ou aux organismes vivants.



La géocachette

La **géocachette** est une chasse au trésor captivante pour toute la famille. Pour plus de détails sur les caches de Kejimikujik, visitez parcs.canada.ca/keji-geocachette.

Vous n'avez pas de GPS? Pas de problème! Téléchargez l'application Geocaching® sur votre téléphone intelligent ou empruntez un GPS au centre d'accueil.

La géocachette à Kejimikujik est offerte grâce à un partenariat avec l'Association de la Géocachette de la Nouvelle-Écosse.



La pêche

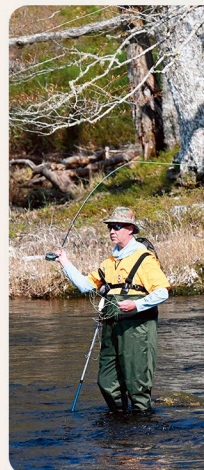
Savez-vous que les règlements de pêche de Parcs Canada diffèrent des règlements provinciaux? Il faut un **permis de pêche des parcs nationaux** pour pouvoir pêcher à Kejimikujik. Les permis de pêche sont vendus au centre d'accueil et par d'autres vendeurs locaux. (saison : 1^{er} avril au 31 août)

Des nouveaux règlements concernant la pêche sportive ont été introduits en 2019 après la confirmation du brochet maillé dans les eaux de Kejimikujik. Ces règlements sont encore en vigueur en 2023 :

- La remise à l'eau est obligatoire avec tous les poissons non envahissants.
- Il est interdit de relâcher un poisson envahissant (l'achigan à petite bouche ou le brochet maillé).
- Les leurres et mouches artificielles utilisés doivent seulement avoir un hameçon simple sans ardillon.
- Il est interdit d'utiliser des appâts naturels, incluant les ménés et les vers de terre.

Chaque permis de pêche est accompagné d'un **journal du pêcheur** où vous notez le temps passé à pêcher, les endroits pêchés et le nombre et espèces pêchés. Votre journal aidera à établir l'abondance et la répartition du brochet maillé envahissant et des espèces indigènes. En guise de remerciement, à chaque pêcheur qui retourne son journal, nous remettons l'insigne 2023 pour bénévole du programme de gestion des poissons (ménés jaunes).

Pour plus d'information sur la pêche à Kejimikujik, incluant où acheter un permis, visitez parcs.canada.ca/keji-peche. Intéressé par les possibilités de bénévolat liées à la pêche? Visitez parcs.canada.ca/keji-benevole



Services et installations

- | | | | |
|--|----|-------------------------|----|
| Bureau des gardes de parc | ? | Baignade | ♾️ |
| Accès pour les personnes handicapées physiques | ♿️ | Cercle céleste | ☾ |
| Renseignements | ? | Cercle du feu de camp | 🔥 |
| Toilettes genrées | ♿️ | Camping de groupe | 🏕️ |
| Toilettes non genrées accessibles | ♿️ | Camping d'arrière-pays | 🏕️ |
| Toilette sèche | ♿️ | Location de canots | 🚣 |
| Aire WiFi | 📶 | Location de kayaks | 🚣 |
| Aire de stationnement | P | Location de vélos | 🚲 |
| Station de triage des déchets | ♻️ | oTENTik | 🏠 |
| Pont piétonnier | 🚶 | Ôasis | 🌳 |
| Abri de pique-nique | 🏠 | Chalet rustique | 🏠 |
| Aire de pique-nique | 🏠 | Yourte | 🏠 |
| Belvédère | 🏠 | Chiens interdits | 🚫🐕 |
| Terrain de jeux | 🎮 | Chiens en laisse permis | 🐕 |



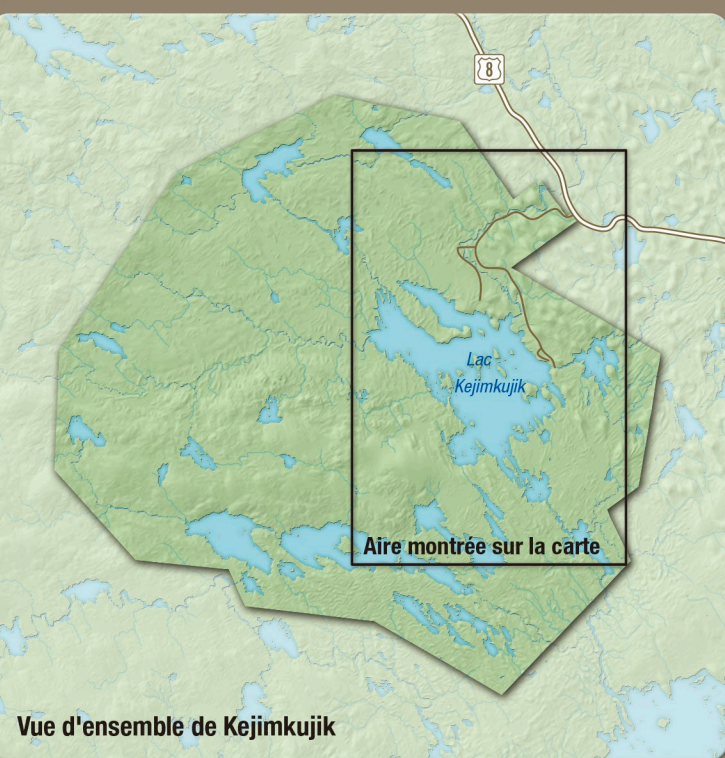
- | | | | |
|---|---|------------------------|---|
| Sentier de randonnée pédestre : facile | — | Sentier d'arrière-pays | — |
| Sentier de randonnée pédestre et de vélo : facile | — | Portage | — |
| Sentier de randonnée pédestre et de vélo : modéré | — | Route asphaltée | — |
| | | Chemin de gravier | — |



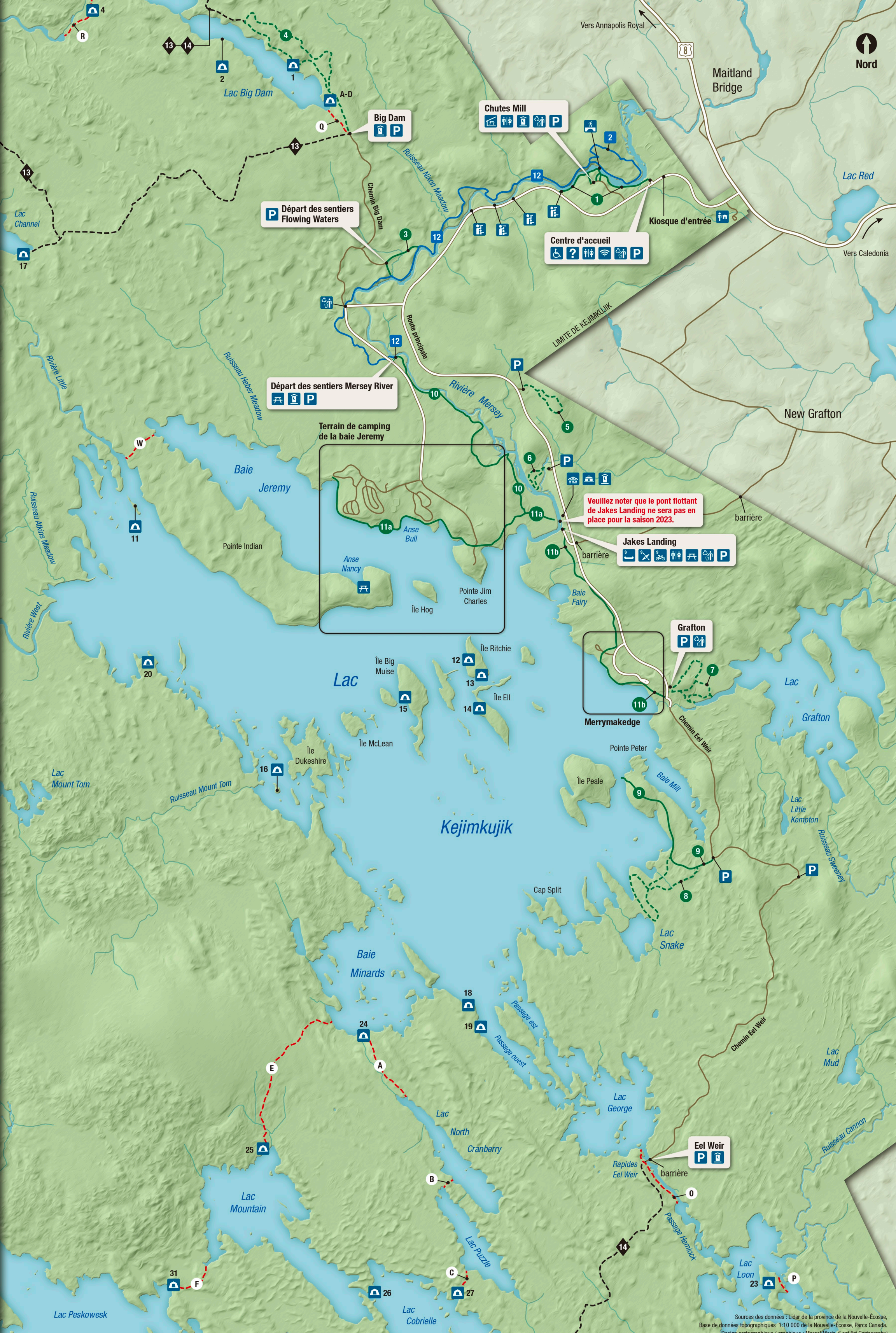
Terrain de camping de la baie Jeremy



Merrymakedge



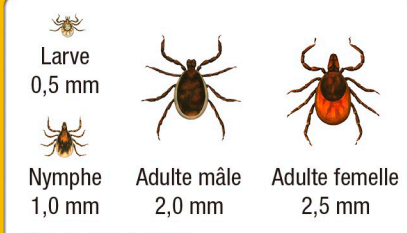
Vue d'ensemble de Kejimikujik



Sentiers d'avant-pays	Distance	Type	Description
1 Mill Falls	2 km aller-retour	Facile	Les pruches immenses calment l'esprit. Les chutes Mill élèvent l'âme. Accès au sentier Ukme'k.
2 Beech Grove	2,2 km	Modéré	Montée parmi les hêtres et descente parmi les pruches vers les chutes Mill. Accès au sentier Ukme'k.
3 Flowing Waters	1 km	Modéré	Écoutez le clapotis de la Mersey tout en découvrant un milieu humide et les berges de la rivière. Accès au sentier Ukme'k.
4 Hemlocks & Hardwoods	5 km	Modéré	Promenez-vous entre des pruches anciennes, dont quelques-unes ont poussé à l'époque où les Mi'kmaq étaient le seul peuple à habiter ce paysage.
5 Farmlands	1,1 km	Modéré	Découvrez une ferme du XIX ^e siècle construite au sommet d'un drumlin et qui occupe un endroit regagné par une forêt de pins blancs.
6 Rogers Brook	1 km	Modéré	Déambulez à travers une plaine inondable d'érable rouge en gardant l'œil ouvert pour repérer des tortues, des grenouilles, des oiseaux ou des castors.
7 Grafton Woods	2 x 1,6 km	Modéré	Promenez-vous parmi les pins majestueux et les hêtres nouveaux sur ce sentier en deux boucles.
8 Snake Lake	3 km	Modéré	Explorez des forêts, des milieux humides et des rivages de toutes sortes sur ce sentier en forme de huit.
9 Peter Point	1,9 km aller simple	Modéré	En chemin, vous croiserez des érables, des pruches, des milieux humides et des rives pour enfin arriver sur une petite plage de sable tout à fait charmante.
10 Mersey River	3,3 km aller simple	Modéré	Suivez les rives boisées de cette ancienne voie de canotage appelée «Oqomikik» en mi'kmaq. Accès au sentier Ukme'k.
11a Slapfoot	3,7 km aller simple	Modéré	Sillonnez le rivage de la baie Jeremy pour de très belles vues du lac et de ses îles.
11b Slapfoot	2,7 km aller simple	Modéré	Veillez noter que le pont flottant de Jakes Landing ne sera pas en place pour la saison 2023.
12 Ukme'k	6,3 km aller simple	Modéré	Longez la rivière Mersey en vous faufilant à travers le paysage. Allez tranquillement ou relevez le défi d'éléments techniques optionnels. Visitez parcs.canada.ca/keji-ukmek pour explorer le sentier avec une carte narrative.

Sentiers d'arrière-pays	Distance	Type	Description
13 Channel Lake	24 km	Modéré	Consultez le Guide de l'arrière-pays de Kejimikujik pour plus de détails sur cette expérience de randonnée en milieu sauvage.
14 Liberty Lake	56 km aller simple	Modéré	Consultez le Guide de l'arrière-pays de Kejimikujik pour plus de détails sur cette expérience de randonnée en milieu sauvage.

Prévenir les piqûres de tiques



© Bay Area Lyme Foundation

La tique à pattes noires a été signalée à Kejimikujik et peut être porteuse de la bactérie responsable de la maladie de Lyme. Habitant la plupart des régions couvertes de végétation, les adultes ont la taille d'une graine de sésame et les larves celle d'une graine de pavot.

Protégez-vous

- **Couvrez votre peau exposée** – portez des chemises à manches longues et des pantalons longs insérés dans les chaussettes.
- **Utilisez un insectifuge** – vaporisez les pieds, les chevilles et les jambes avec un insectifuge.
- **Faites une vérification après chaque sortie** – une inspection quotidienne du corps des membres de votre famille et de vos animaux domestiques peut réduire le risque d'infection. Si vous trouvez une tique fixée sur vous, suivez les recommandations de l'Agence de la santé publique sur la façon de l'enlever de façon sécuritaire.

Sources des données : L'État de la province de la Nouvelle-Écosse. Base de données topographiques 1:10 000 de la Nouvelle-Écosse, Parcs Canada. Design cartographique / graphique : Marcel Morin (L'Art Cartographique)