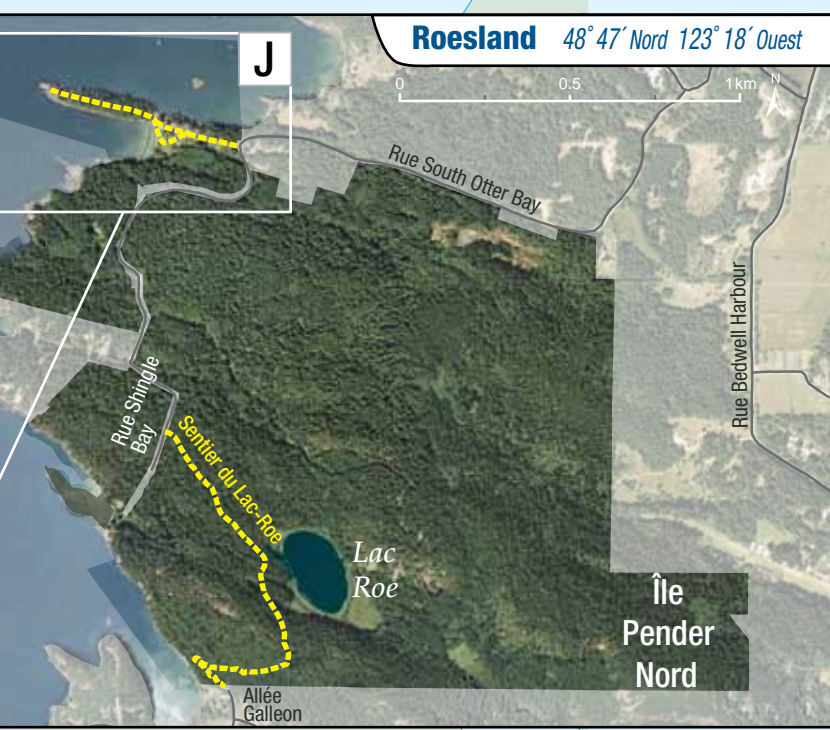
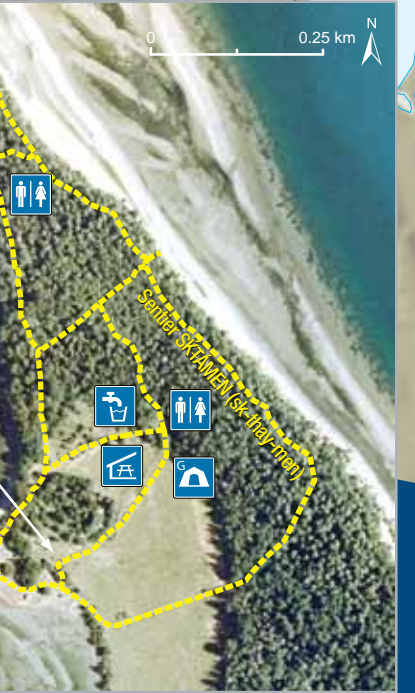
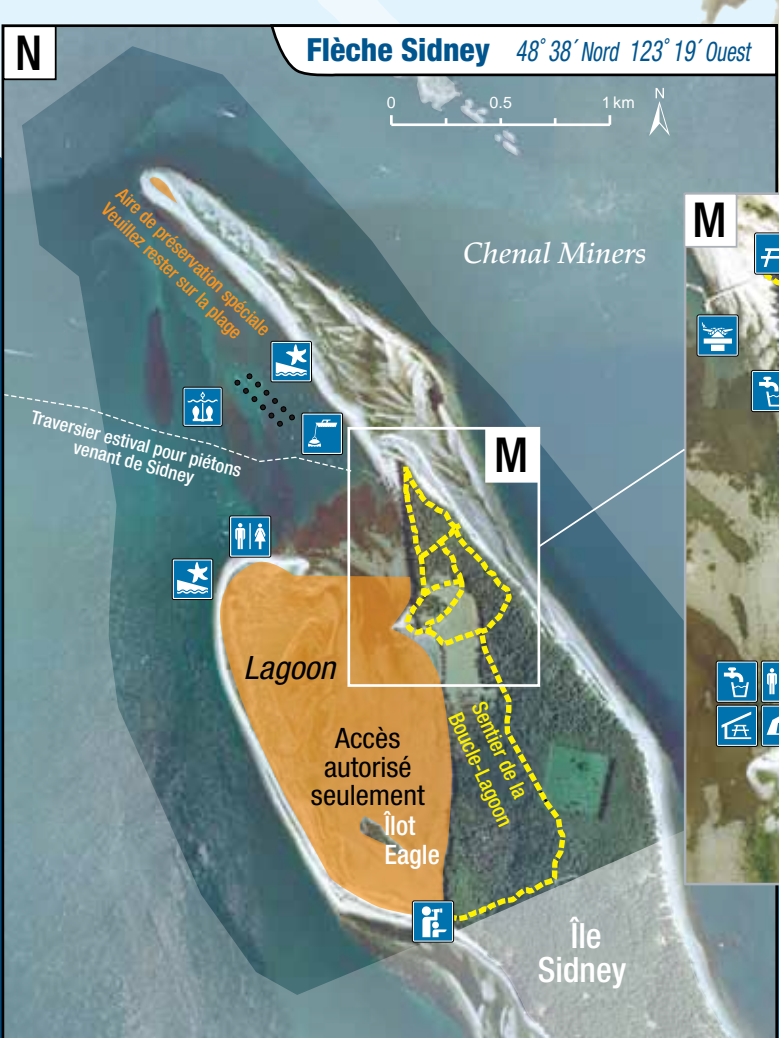
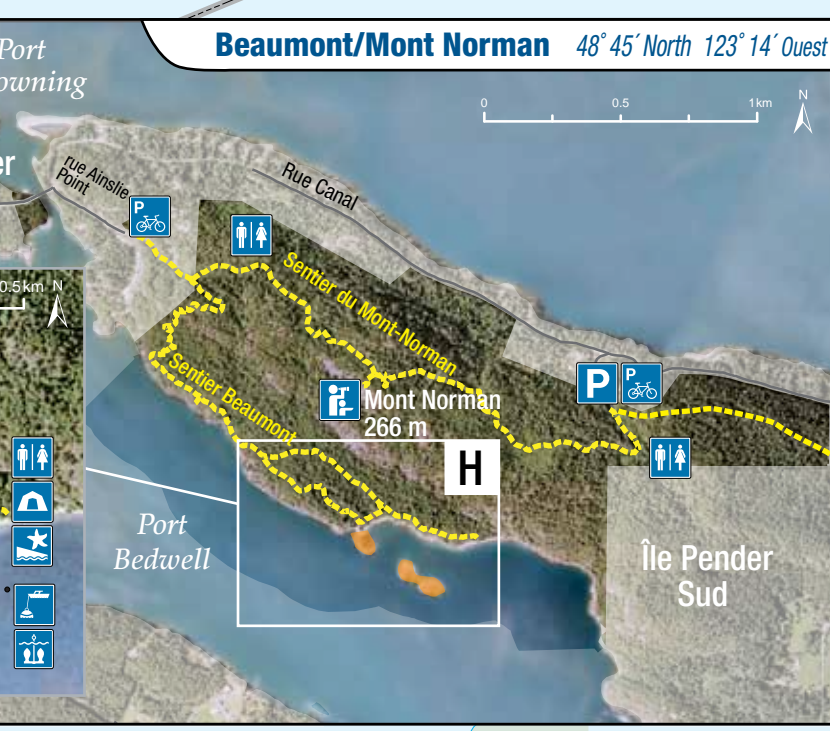
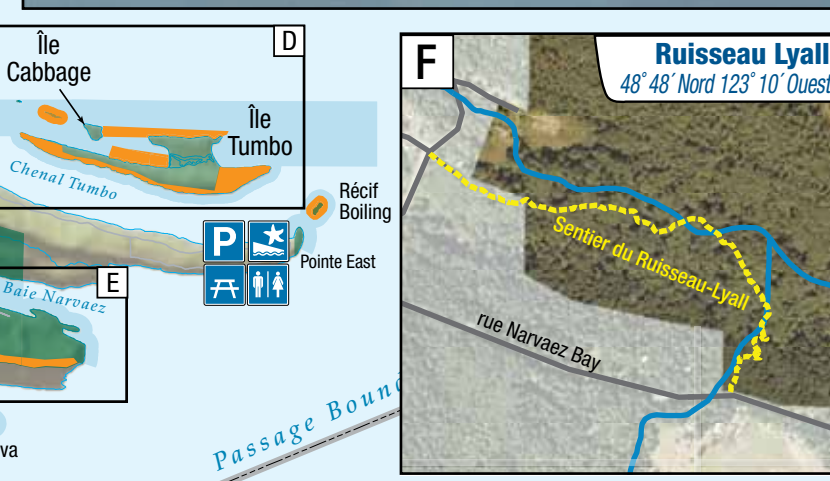
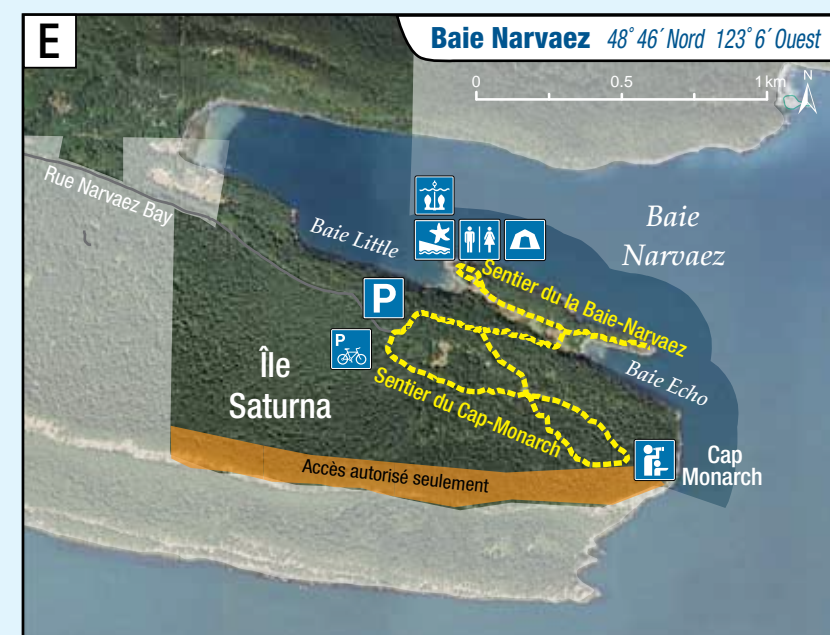
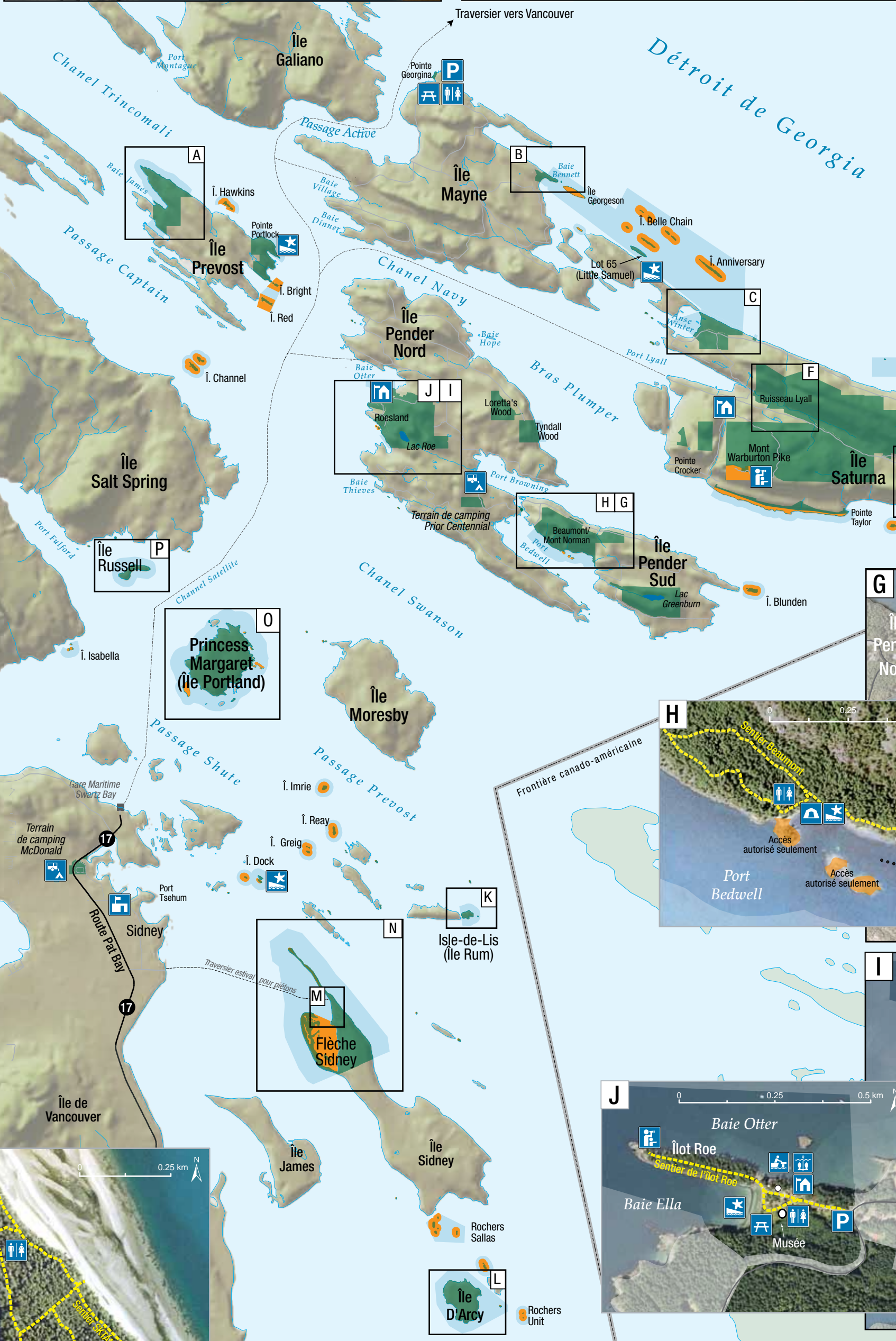
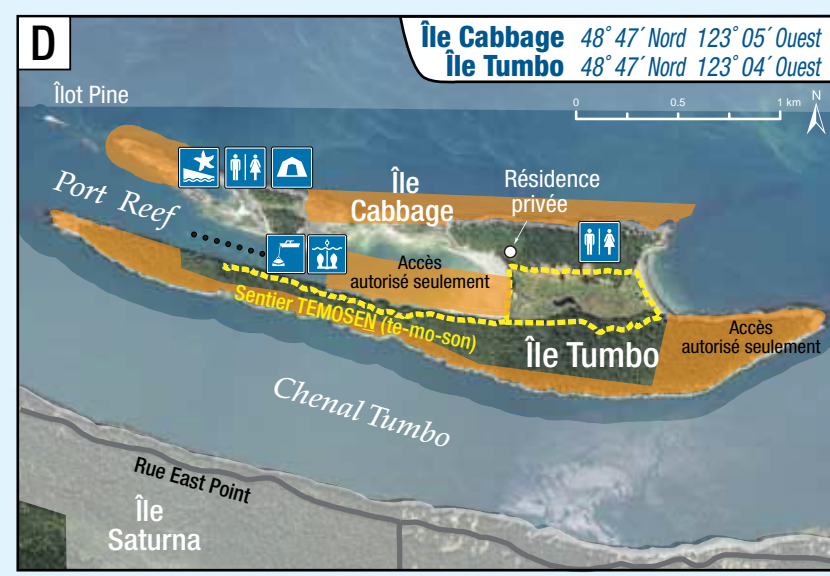
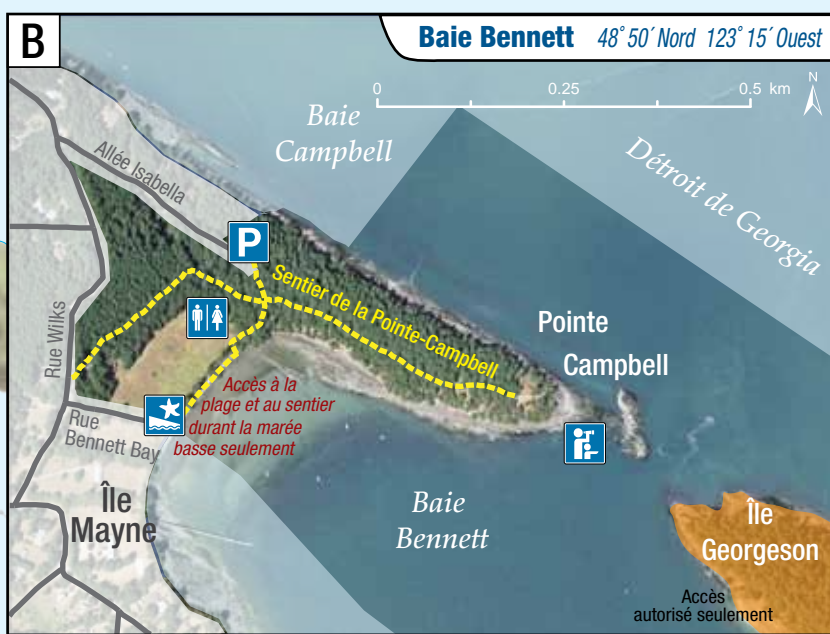
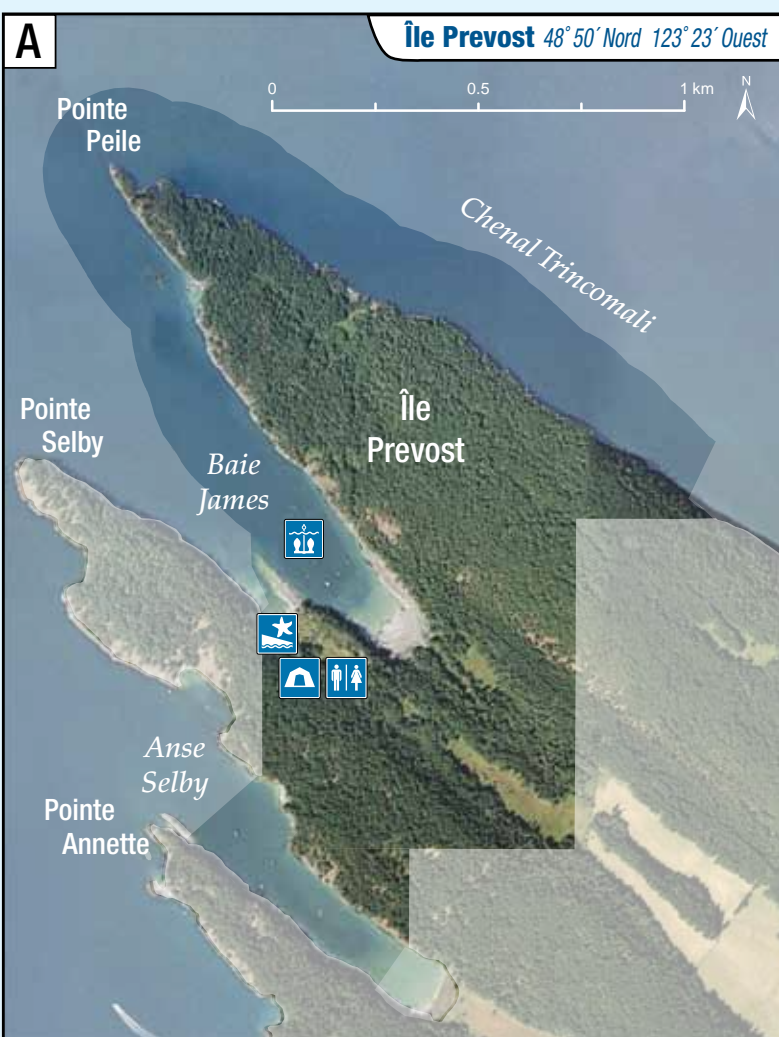






# Réserve de parc national du Canada des Îles-Gulf



**LÉGENDE**

Moillage	Camping	Stationnement
Amarrage	Camping collectif	Bureau de parc
Points d'accès à la plage	Emplacement de camping accessible aux véhicules automobiles	Administration du parc
Quai pour embarcations pneumatiques	Bouées d'amarrage	Sentier
Eau potable	Aire de pique-nique	Routes principales
Belvédère	Abri de pique-nique	Parcours des traversiers
Toilettes	Support à vélo	Réserve de parc national du Canada des Îles-Gulf
Randonnée pédestre		Aire marine protégée de Parcs Canada
		Accès autorisé seulement

0 2 4 km