

# Bienvenue

La réserve de parc national des Îles-Gulf protège une partie de la région naturelle des Basses Terres du détroit de Georgia et fait partie du territoire traditionnel des Premières Nations des Salish de la côte qui ont pris soin de la terre et de la mer depuis des temps immémoriaux.

Humez l'air frais de l'océan. Sentez les chauds rayons de soleil de la côte Ouest sur votre visage. Contemplez les îles magnifiques qui vous entourent. Observez une baleine. Endormez vous au son des vagues. Renseignez vous sur la nature auprès d'un interprète du parc. Découvrez par vous-même la culture et le mode de vie distincts de chaque île-gulf!



## Randonnée pédestre

La réserve de parc national des Îles-Gulf vous offre des promenades et des randonnées pédestres de tous les niveaux, depuis les balades paisibles sur le rivage jusqu'aux ascensions les plus vivifiantes. Promenez-vous pieds nus sur les plages de sable pendant des heures. Laissez vos pas vous mener jusqu'à des chutes entourées de verdure, des marais salés et des points de vue spectaculaires sur l'océan. En cours de route, débouchez sur de l'histoire : d'anciens jardins de la mer dont on continue de s'occuper, vergers patrimoniaux, anciens chalets et maisons ancestrales hawaïens.

Consultez la carte détaillée des sentiers à l'intérieur!

## Découverte

Cet été, votre famille sera émerveillée par la réserve de parc. Découvrez la magie et l'histoire qui vous entourent avec l'aide d'un interprète du parc. Les feux de camp en famille, les kiosques d'artisanat et les présentations culturelles ne sont que quelques unes des activités qui auront lieu en juillet et en août. Consultez le calendrier des activités sur notre site Web pour connaître tous les détails.

Vous préférez y aller à votre propre rythme? Trouvez les géocaches à l'aide de votre appareil muni d'un GPS. Si vos enfants souhaitent partir à l'aventure, prenez un livret des Xplorateurs et relevez les défis posés pour remporter un prix!



## Traditions des Salish de la côte

Les Premières Nations des Salish de la côte habitent la région depuis des milliers d'années, et leur savoir, leur culture et leur histoire orale ont été transmis de génération en génération. Depuis des temps immémoriaux, les communautés autochtones se nourrissent de la terre et de la mer, et leurs liens avec le monde naturel se reflètent dans tous les aspects de leur culture.

Découvrez ces liens par vous-même en participant à une activité traditionnelle des Salish de la côte.



## Kayak et bateau de plaisance

Laissez-vous emporter par les flots jusqu'à l'une des destinations canadiennes les plus recherchées par les plaisanciers. Pagayez sous le regard des aigles qui parcourent le ciel. Amarez votre embarcation à l'île Russell et faites une randonnée jusqu'à une maison ancestrale hawaïenne historique. Vous profiterez d'eaux abritées, des anses de sable et des vues magnifiques.

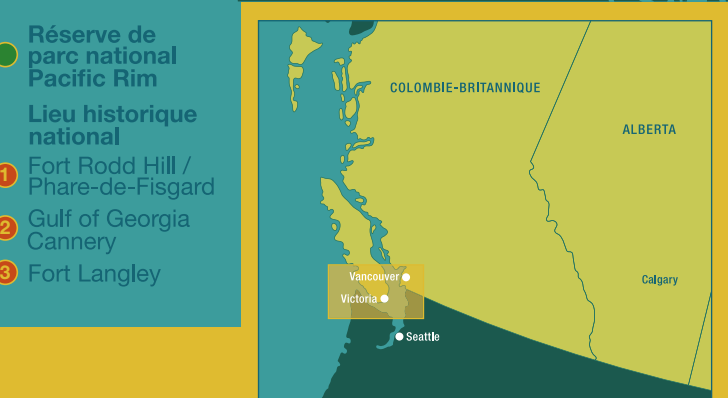
Découvrez des rivages spectaculaires à chaque détour. Repérez des phoques, des otaries et des marsouins. Avec de la chance, vous pourrez vous vanter d'avoir aperçu des épaulards.



## Diffusion externe

Découvrez des faits amusants, prenez part à des discussions et assistez à de courtes présentations sur la faune et la flore côtières, la vie marine, la culture, l'histoire, la géographie de la Colombie Britannique et les lieux incroyables de Parcs Canada grâce à nos partenaires.

Cet été, venez découvrir nos programmes au **Shaw Centre for the Salish Sea**. Visitez notre site Web pour nos programmes d'été.



## Terrains de camping dans l'avant-pays

Terrains de camping SMONEËTEN, Prior Centennial et de la Flèche-Sidney

Un accès facile, des paysages spectaculaires et la possibilité de réserver votre emplacement de camping à l'avance feront de vos vacances dans l'un de nos campings de l'avant pays un rêve devenu réalité. Vous trouverez une description détaillée de chaque emplacement ainsi que la carte du parc à l'intérieur de cette brochure. Lorsque vous planifiez un séjour, veuillez noter que les campings SMONEËTEN et Prior Centennial sont pourvus d'eau potable, de poubelles et de foyers. Au camping de la Flèche-Sidney, il n'y a ni eau ni poubelles (vous devez rapporter tous vos déchets) et les feux de camp sont interdits toute l'année.



## Terrains de camping dans l'arrière-pays

Île D'Arcy, Isle-de-Lis (île Rum), Princess Margaret (île Portland), Îles Pender, Prevost, Saturna et Cabbage

Rendez vous à pied, à vélo ou en canot jusqu'à l'un de nos emplacements de camping dans l'arrière pays pour vous ressourcer. Dans ces emplacements rustiques, vous devez apporter votre eau et rapporter tous vos déchets (aucune poubelle sur place).

- Nous vous recommandons de réserver votre emplacement si vous comptez séjourner dans l'un des terrains de camping suivants :
• Terrain de camping de la Baie-Shingle, île Pender Nord
• Terrain de camping de la Baie-Narvaez, île Saturna

Dans tous les autres terrains de camping ouverts de l'arrière-pays, les premiers arrivés sont les premiers servis. Renseignez-vous au kiosque à votre arrivée pour connaître la procédure d'inscription.



## RENSEIGNEMENTS SUPPLÉMENTAIRES

SITE INTERNET : [parcsCanada.gc.ca/ilesgulf](http://parcsCanada.gc.ca/ilesgulf)

TÉLÉPHONE : 250-654-4000

SANS FRAIS : 1-866-944-1744

EN CAS D'URGENCE : 1-877-852-3100

COURRIEL : [gulfinfo@pc.gc.ca](mailto:gulfinfo@pc.gc.ca)

SUIVEZ-NOUS SUR TWITTER! @RPNilesGulf

AIMEZ-NOUS SUR FACEBOOK! [facebook.com/RPNilesGulf](https://www.facebook.com/RPNilesGulf)

Also available in English

Réserve de parc national des Îles-Gulf, 2220 chemin Harbour Sidney (Colombie-Britannique) V8L 2P6

## Faune

Pincez moi, je révé! Vous découvrirez des animaux sauvages d'une incroyable variété en parcourant les îles. Des épaulards, des marsouins, des otaries, des phoques et des loutres habitent les eaux qui entourent la réserve de parc; des aigles, des faucons et des urubus à tête rouge parcourent le ciel. Des centaines d'espèces d'oiseaux marins, d'oiseaux côtiers et de gibier d'eau habitent ici ou s'y arrêtent lors de leurs migrations annuelles.

Pour avoir la chance d'apercevoir des baleines, des lions de mer et des phoques depuis la terre ferme, explorez le nouveau sentier des baleines KENES SOL (kwun-us-saw-ih) à East Point, île Saturna!



## Planifiez votre séjour

COMMENT S'Y RENDRE : Embarquez sur l'un des traversiers de BC Ferries pour vous rendre sur les îles Pender, Saturna et Mayne ou sur l'île de Vancouver. Prenez le traversier saisonnier pour piétons pour atteindre l'île Sidney. Explorez la réserve de parc à votre propre rythme en bateau, en kayak ou en bateau-taxi.

DATES D'OUVRETURE : du 15 mai au 30 septembre

RÉSERVATIONS : Réservez votre emplacement de camping en ligne [reservation.parcscanada.gc.ca](http://reservation.parcscanada.gc.ca) ou par téléphone au 1 877 737 3783. Certains emplacements de camping dans l'arrière-pays sont offerts selon le principe du premier arrivé, premier servi.

PROGRAMMES ET ACTIVITÉS : Consultez notre calendrier des activités pour de plus amples renseignements.



## Camping

Que ce soit votre première expérience de camping ou que vous en connaissiez tous les secrets, notre parc vous enchantera. Nous offrons des séjours en plein air pour tous les goûts. Réservez votre emplacement de camping préféré, chargez votre voiture et emmenez votre famille en escapade pour la fin de semaine dans une forêt tachetée de lumière. Vous avez soif d'aventure? Allez dans l'arrière-pays! Rendez-vous à vélo, en canot ou en randonnée pédestre jusqu'à un emplacement de camping rustique sur le littoral. Ajoutez-y un ciel étoilé, et c'est une soirée parfaite!

Vous trouverez tous les détails sur les terrains de camping au verso de ce guide.



## Rappels importants pour les visiteurs de la réserve de parc national des Îles-Gulf :

Le Sud des Îles-Gulf abrite de nombreux écosystèmes rares et fragiles qui pourraient souffrir de l'activité humaine. Lors de votre visite à la réserve de parc national des Îles-Gulf, veuillez respecter ces lieux spéciaux.

**Les feux de camp sont interdits** sauf dans les foyers désignés des terrains de camping Prior Centennial et SMONEËTEN. Des interdictions de feu saisonnières pourraient y être en vigueur.

**Apportez votre propre eau potable.** L'eau potable est seulement accessible aux terrains de camping Prior Centennial et SMONEËTEN.

**Rapportez tous vos déchets.** Ne laissez pas d'ordures dans la réserve de parc national ou dans les commerces locaux de l'île.

**Les chiens doivent être tenus en laisse en tout temps.**

**Campez uniquement dans les zones désignées.**

**Restez sur les sentiers désignés lors de vos randonnées.**

**Ne pas enlever, ramasser ou endommager les objets naturels ou culturels.**

**Les drones sont interdits.** L'utilisation de drones à des fins récréatives dans la réserve de parc national est interdite, et l'utilisation de drones à des fins commerciales nécessite un permis de Parcs Canada.

**Les vélos sont interdits sur les sentiers de la réserve de parc national.** sauf sur le sentier qui relie l'aire de stationnement et le terrain de camping de la baie Narvaez (île Saturna).

Réserve de parc national des Îles-Gulf

# Guide du visiteur



Parcs Canada Parks Canada

Canada

# Guide sur la randonnée pédestre, le camping et la navigation de plaisance

## A Île Prevost

**Le terrain de camping de la Baie-James** est accessible uniquement par l'eau et est très prisé des kayakistes. Il s'agit d'un champ dégagé où il n'y a pas de plateforme de camping. Dix emplacements rustiques.

## B Île Russell

**Sentier Haumea** : Boucle de 1,2 km de niveau facile, 30 minutes. Cette île est empreinte d'une riche histoire. Les Salish de la côte utilisent des parcs à myes ici depuis au moins mille ans. Un sentier secondaire qui bifurque de la boucle principale mène à l'une des dernières maisons ancestrales hawaïennes de la région. Cette maison patrimoniale est âgée de plus d'un siècle.

## C Île Princess Margaret (Portland)

**Les terrains de camping de la Pointe-Arbutus** 6 emplacements rustiques, **de la Plage-Shell** 6 emplacements rustiques et **de la Baie-Princess** 12 emplacements rustiques (parfaits pour les groupes), vous offrent la possibilité de camper de tous les côtés de l'île Portland.

Une boucle aménagée sur le littoral vous permet de faire le tour complet de l'île en randonnée et de profiter de points de vue spectaculaires. Des sentiers plus courts traversent l'intérieur de l'île.

**Sentier périphérique Princess-Margaret** : Boucle de 6,5 km de niveau modéré, 3 heures.

**Sentier de l'Anse-Royal** : 1,4 km niveau modéré

**Sentier des Falaises-Kanaka** : 0,8 km niveau modéré

**Sentier des Îlots-Pellow** : 0,7 km niveau modéré

## D Terrain de camping SMONEĆTEN (smaw-nitch tun)

**Terrain de camping SMONEĆTEN** : Garez votre véhicule récréatif ou montez votre tente sur un emplacement de camping entouré de hauts thuyas. À seulement 25 minutes de Victoria, le terrain de camping SMONEĆTEN est un camp de base idéal pour explorer les îles Gulf et la grande région de Victoria. Le lieu compte 49 emplacements, certains destinés aux VR et aux tentes, et d'autres accessibles à pied seulement. Nous vous recommandons de réserver votre emplacement.

**Vélo** : Vous avez un accès facile à de magnifiques emplacements de camping pour randonneurs et à la piste cyclable régionale Lochside, qui relie le terrain de camping à Victoria et au terminal de traversier de la baie Swartz.

## E Flèche Sidney

Passez la journée sur l'île piétonnière de Sidney. Montez à bord du traversier à passagers au centre-ville de Sidney, et vous pourrez bientôt enlever vos chaussures et explorer des kilomètres de plage de sable chaud. Vous cherchez le paradis de la navigation de plaisance? Amarez-vous au quai ou aux bouées d'amarrage de la flèche Sidney pour la nuit, et profitez d'un coucher de soleil spectaculaire.

**Terrain de camping de la Flèche-Sidney** : 29 emplacements pour tentes. Nous vous recommandons de réserver votre emplacement. Pas d'eau potable : apportez votre eau.

**Navigation de plaisance** : Les bouées d'amarrage et les emplacements au quai seront attribués selon le principe du premier arrivé, premier servi. Des frais s'appliquent chaque jour après 15 h.

**Sentier SKĀMEN (sk-thay-men)** : Boucle de 2,1 km de niveau facile qui va du quai principal au terrain de camping et qui revient par la côte est.

**Sentier de la Lagune** : Sentier de 1,8 km de niveau facile qui bifurque du sentier SKĀMEN pour atteindre la lagune (3,6 km au total).

## F Isle-de-Lis (île Rum)

**Terrain de camping de l'Isle-de-Lis** : Cette petite île compte des falaises côtières, une forêt de sapins de Douglas et d'arbusiers ainsi que des plantes adaptées au doux climat de type méditerranéen dont jouissent les îles Gulf les plus au sud. Trois emplacements rustiques.

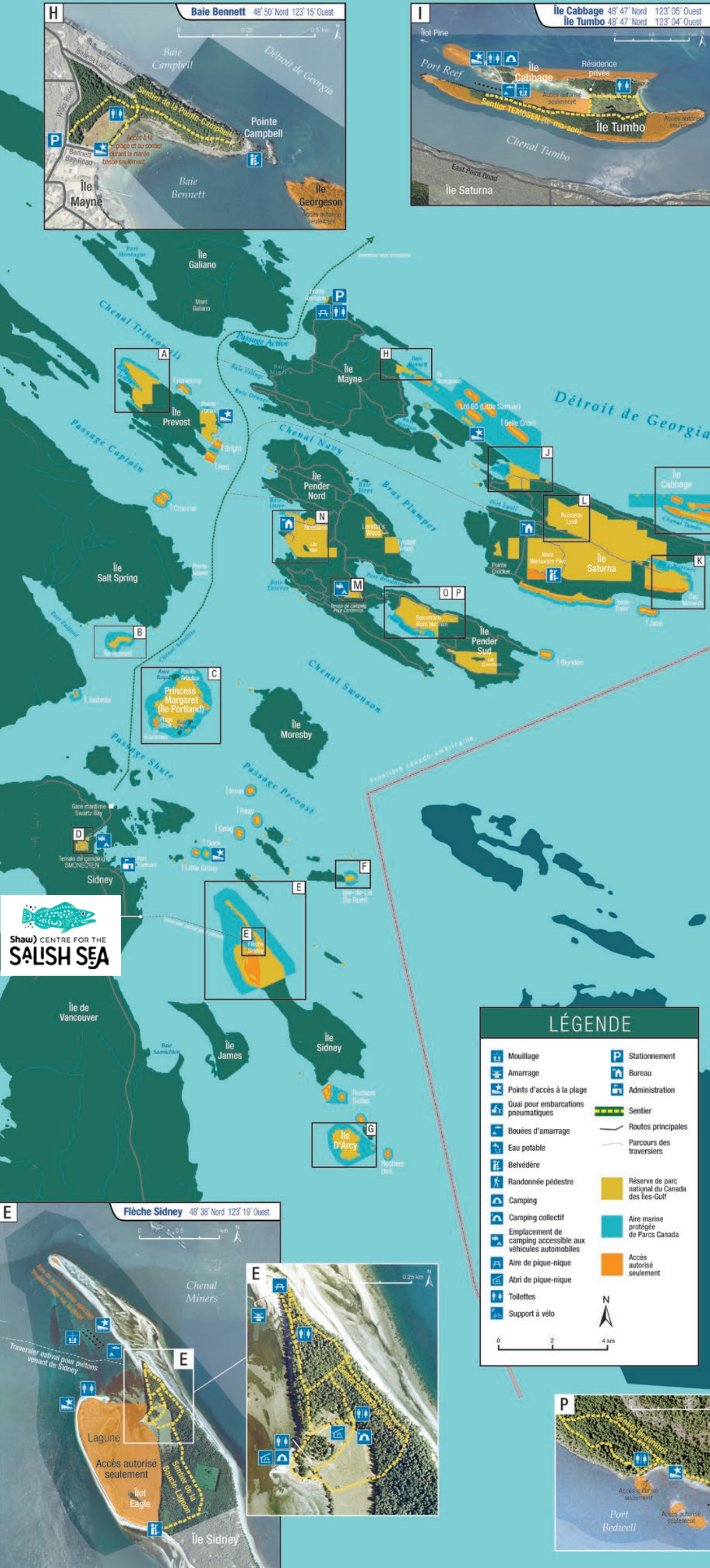
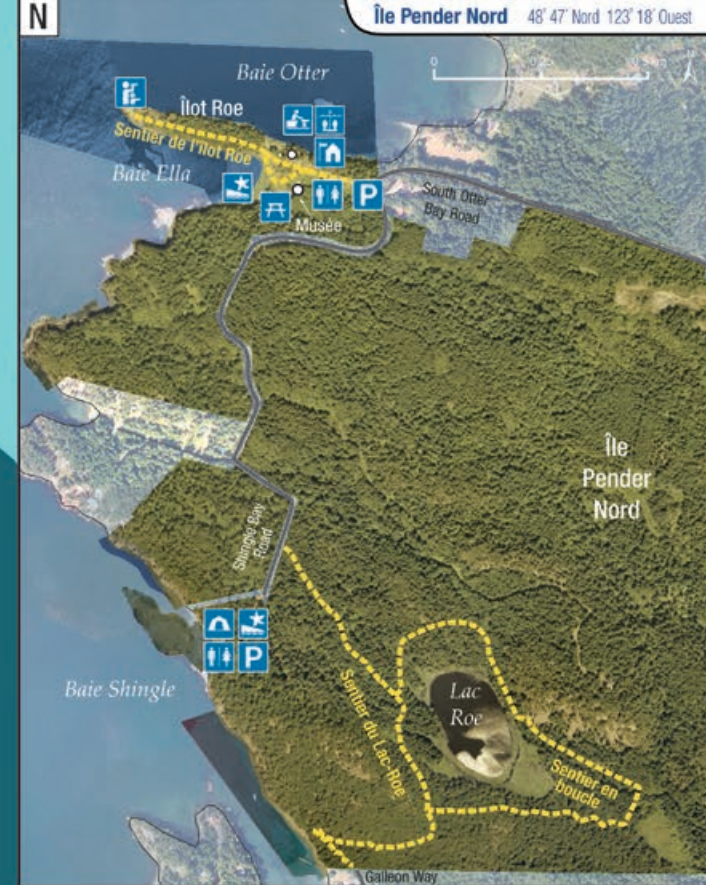
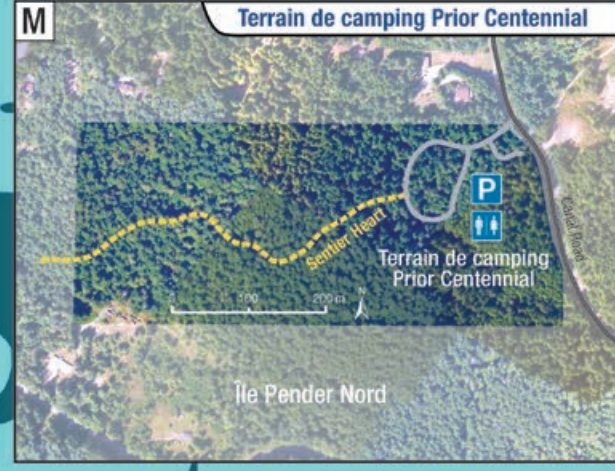
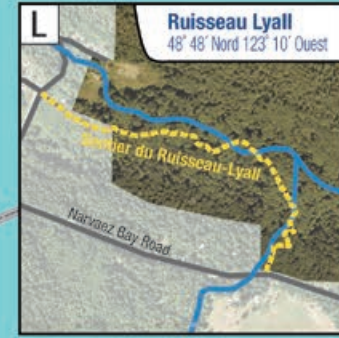
## G Île D'Arcy

**Terrain de camping de l'île D'Arcy** : Avec ses nombreuses anses, ses plages de galets et une forêt d'arbusiers et de sapins de Douglas, l'île D'Arcy possède une beauté difficilement réconciliable avec son passé de léproserie pour immigrants chinois, à la fin du XIX<sup>e</sup> siècle et au début du XX<sup>e</sup>. Sept emplacements rustiques.

## H Île Mayne

Venez rafraîchir vos connaissances sur les oiseaux à la pointe Georgina, une zone importante pour la conservation des oiseaux qui surplombe le passage Active. Apportez vos jumelles pour observer de plus près les arlequins plongeurs et les huîtriers noirs.

**Sentier de la Pointe-Campbell** : Sentier de 750 m aller qui met en valeur une forêt ancienne. Un sentier large et relativement plat qui offre de superbes vues de la pointe sur l'île Georgeson.



LÉGENDE	
Mouillage	Stationnement
Amarrage	Bureau
Points d'accès à la plage	Administration
Quai pour embarcations pneumatiques	Sentier
Bouées d'amarrage	Routes principales
Eau potable	Parcours des traversiers
Belvédère	Réserve de parc national du Canada des îles-Gulf
Randonnée pédestre	Aire marine protégée de Parcs Canada
Camping	Accès autorisé seulement
Camping collectif	
Emplacement de camping accessible aux véhicules automobiles	
Aire de pique-nique	
Abri de pique-nique	
Toilettes	
Support à vélo	



## I Île Cabbage

**Terrain de camping de l'île-Cabbage** : Cette petite oasis se trouve aux confins de l'archipel des îles Gulf. Il s'agit d'une destination très prisée des kayakistes et des plaisanciers, qui peuvent y accéder facilement par une magnifique plage de sable. On peut voir dans ce secteur des prés de zostère marine riches et denses, ainsi que des loutres de rivière et des ratons laveurs qui jouent souvent dans la zone intertidale. Cinq emplacements rustiques.

**Installations de plaisance** : Bouées d'amarrage attribuées selon le principe du premier arrivé, premier servi. Des frais s'appliquent chaque jour après 15 h.

## I Île Tumbo

**Sentier TEMOSEN (te-mo-son)** : Boucle de 5 km de niveau facile, 90 minutes. L'île Tumbo s'est bien remise des activités d'élevage d'animaux à fourrure, de récolte du bois et d'exploitation du charbon qui ont marqué son passé riche et varié. Aujourd'hui, l'île est en grande partie couverte de sapins de Douglas et de chênes de Garry matures. Un grand marais sépare les bras long et court de l'île et attire de nombreuses espèces d'oiseaux, par exemple le carouge à épaulettes.

## Île Saturna

Ne manquez pas la pointe East, reconnue comme un lieu où l'on peut observer des baleines... depuis la terre ferme! Pendant votre séjour, renseignez-vous sur les épaulards résidents du sud, cette espèce en voie de disparition, lors de l'une des activités du parc. Découvrez aussi le folklore de l'île au musée communautaire, situé dans le bâtiment patrimonial de l'avertisseur de brume. Veuillez noter qu'au moment de mettre sous presse, les sentiers et terrains de camping répertoriés sous les lettres K et L sont fermés afin d'effectuer des réparations suite à d'importants dommages causés par la tempête. Leur réouverture est prévue en juillet 2022.

**J Sentier Xwiwxyus (kwik-wi-us)** : Boucle de 1,2 km de niveau facile à l'anse Winter. Le sentier débute à l'aire de fréquentation diurne de l'Anse-Winter. Il longe le rivage et traverse un milieu humide comprenant des marais salés. Profitez de points de vue spectaculaires sur le détroit de Georgia.

**K Terrain de camping de la Baie-Narvaez** : 7 emplacements rustiques accessibles à pied ou en embarcation. Nous vous recommandons de réserver votre emplacement.

**Sentier de la Baie-Narvaez** : Sentier de 1,3 km de niveau modéré qui relie le stationnement au terrain de camping de la Baie-Narvaez.

**Sentier du Cap-Monarch** : Boucle de 2,5 km de niveau modéré. Le sentier débute à droite de l'entrée du stationnement sur Narvaez Bay Road.

**L Sentier du Ruisseau-Lyall** : Sentier de 1 km (2 km aller-retour) de niveau avancé. Les deux entrées se trouvent sur Narvaez Bay Road et à l'extrémité est de Valley Road.

## Île Pender

Décidez-vous de faire une excursion en kayak, une randonnée difficile jusqu'au sommet du mont Norman, une chasse au trésor le long du sentier de géocachette, ou encore une partie passionnante de disque-golf? À vous de décider! Après avoir dépensé un peu d'énergie, érigez votre tente dans l'un de nos deux terrains de camping et découvrez le plaisir de dormir dans une forêt de sapins de Douglas. Vous préférez vous éloigner encore plus? Rendez-vous dans l'arrière-pays et profitez du coucher de soleil sur le littoral au terrain de camping de la Baie-Shingle.

**M Terrain de camping Prior Centennial** : 17 emplacements dans l'avant-pays accessibles en VR ou en voiture. Nous vous recommandons de réserver votre emplacement.

**Sentier Heart** : Sentier de 500 m de niveau facile qui relie le terrain de camping Prior Centennial au parcours de disque-golf de l'île Pender et à d'autres sentiers de randonnée pédestre communautaires.

**N Terrain de camping de la Baie-Shingle** : 10 emplacements rustiques accessibles à pied ou en embarcation. Nous vous recommandons de réserver votre emplacement.

**Accès au terrain de camping de la Baie-Shingle** : Descente abrupte de 300 m à partir du stationnement jusqu'au terrain de camping.

**Sentier de l'Îlot-Roe** : Sentier de 500 m de niveau facile qui relie le stationnement à un belvédère. L'îlot n'est accessible qu'à marée basse.

**Sentier du Lac-Roe** : Sentier de 1,2 km (2,4 km aller-retour) de niveau modéré. Début du sentier sur Shingle Bay Road. Rendez-vous jusqu'au lac Roe en randonnée pédestre.

**Sentier en boucle** : Boucle de 1,7 km de niveau modéré au lac Roe. Accès au sentier sur Shingle Bay Road ou à Magic Lake Estates. Faites le tour du lac Roe et profitez de la tranquillité.

**O Sentier du Mont-Norman** : Sentier de 2,4 km (4,8 km aller-retour) de niveau avancé accessible soit par Ainslie Point Road, soit par Canal Road. Ce sentier vivifiant grimpe de 244 m jusqu'à un belvédère au sommet du mont Norman.

**Sentier Beaumont** : Sentier de 2 km de niveau avancé reliant Ainslie Point Road au terrain de camping Beaumont. Ce sentier monte abruptement en zigzag.

**P Terrain de camping Beaumont** : **CAMPING INTERDIT JUSQU'À NOUVEL ORDRE.** **Installations de plaisance** : Bouées d'amarrage attribuées selon le principe du premier arrivé, premier servi. Des frais s'appliquent chaque jour après 15 h.