

Bienvenue à la réserve de parc national des Îles-Gulf

Humiez l'air frais de l'océan. Sentez les chauds rayons de soleil de la côte Ouest sur votre visage. Contemplez les îles magnifiques qui vous entourent.

Escaladez une montagne. Observez une baleine. Apprenez à faire de la voile. Découvrez un trésor en pratiquant la géocachette. Endormez-vous au son des vagues. Faites des achats dans un marché agricole. Renseignez-vous sur la nature auprès d'un interprète du parc. Découvrez par vous-même la culture et le mode de vie distincts de chaque île-gulf!



Randonnée pédestre

La réserve de parc national des Îles-Gulf vous offre des promenades et des randonnées pédestres de tous les niveaux, depuis les balades paisibles sur le rivage jusqu'aux ascensions les plus vivifiantes. Promenez-vous pieds nus sur les plages de sable pendant des heures. Laissez vos pas vous mener jusqu'à des chutes entourées de verdure, des marais salés et des points de vue spectaculaires sur l'océan. En cours de route, débouchez sur de l'histoire : d'anciens parcs à myes dont on continue de s'occuper, vergers patrimoniaux, anciens chalets et maisons ancestrales hawaïens.

Consultez la carte détaillée des sentiers à l'intérieur!

Découverte

Cet été, votre famille sera émerveillée par les activités offertes au parc. Découvrez le monde magique qui vous entoure avec l'aide d'un interprète du parc. Les activités et événements hebdomadaires comprennent des feux de camp en famille, les kiosques d'artisanat et des présentations culturelles. Consultez le calendrier des activités sur notre site Web pour plus de détails.

Vous préférez aller à votre propre rythme? Téléchargez l'appli sur les sentiers pour une excursion autoguidée. Trouvez les géocaches à l'aide de votre appareil muni d'un GPS. Pour faire vivre l'aventure idéale à vos enfants, obtenez un cahier d'Xplorateur et relevez les défis pour remporter un prix!



Traditions des Salish de la côte

Les îles Gulf font partie du territoire traditionnel des Premières Nations des Salish de la côte. Ces peuples habitent la région depuis des milliers d'années, et leur savoir, leur culture et leur histoire orale ont été transmis de génération en génération. Depuis des temps immémoriaux, les communautés autochtones se nourrissent de la terre et de la mer, et leurs liens avec le monde naturel se reflètent dans tous les aspects de leur culture.

Découvrez ces liens par vous-même en participant à une activité traditionnelle des Salish de la côte cet été!

Faune

Pincez-moi, je rêve!

Vous découvrirez des animaux sauvages d'une incroyable variété en parcourant les îles. Des épaulards, des marsouins, des otaries, des phoques et des loutres habitent les eaux qui entourent la réserve de parc; des aigles, des faucons et des urubus à tête rouge parcourent le ciel. Des centaines d'espèces d'oiseaux marins, d'oiseaux côtiers et de gibier d'eau habitent ici ou s'y arrêtent lors de leurs migrations annuelles.

Rendez-vous à la pointe East de l'île Saturna : vous pourriez y apercevoir des baleines, des otaries et des phoques depuis le rivage!



PHOTO: Daniel Downes, Rocky Point Bird Observatory

Planifiez votre séjour

Comment s'y rendre : Embarquez sur un traversier de BC Ferries pour vous rendre aux îles Pender, Saturna, Mayne et Vancouver. Prenez le traversier saisonnier pour piétons pour atteindre l'île Sidney. Explorez la réserve de parc à votre propre rythme en bateau, en kayak, en traversier ou en bateau-taxi.

Dates d'ouverture : du 15 mai au 30 septembre

Réservations : réservez votre séjour de camping en ligne sur le site reservation.parcscanada.gc.ca, ou par téléphone au **1-877-737-3783**. Certains emplacements de camping dans l'arrière-pays sont offerts selon le principe du premier arrivé, premier servi.

Programmes et activités : consultez notre calendrier des activités pour de plus amples renseignements.



Kayak et bateau de plaisance

Laissez-vous emporter par les flots jusqu'à l'une des destinations canadiennes les plus prisées des plaisanciers. Pagayez sous le regard des aigles qui parcourent le ciel. Amarez votre embarcation à l'île Russell et visitez une maison ancestrale hawaïenne historique. Vous profiterez d'eaux abritées et serez accueillis par de sympathiques hôtes bénévoles.

Découvrez des rivages spectaculaires à chaque détour. Observez des phoques, des otaries et des marsouins. Avec de la chance, vous pourrez vous vanter d'avoir aperçu des épaulards.



Programme des naturalistes côtiers de BC Ferries

BC Ferries, Parcs Canada et Ocean Wise présentent le programme de naturalistes côtiers durant certaines traversées de BC Ferries et dans certains terminaux tout l'été.

Découvrez des faits amusants et profitez de conversations et de courts exposés sur la faune côtière, la faune et la flore marine, la culture, l'histoire, la géographie et les endroits incroyables de Parcs Canada.



Parc à myes, île Russell



Pointe East, île Saturna

© Parcs Canada / Miles Ritter

Camping

En êtes-vous à votre première expérience de camping ou en connaissez-vous tous les secrets? La réserve de parc national des Îles-Gulf offre des séjours en plein air qui conviendront à tous. Réservez votre emplacement de camping préféré, chargez votre voiture et emmenez votre famille en escapade pour la fin de semaine dans une forêt baignée de lumière. Vous avez soif d'aventure? Allez dans l'arrière-pays! Rendez-vous à vélo, en canot ou en randonnée pédestre jusqu'à un emplacement de camping rustique sur le littoral. Ajoutez-y un ciel étoilé, et c'est une soirée parfaite!

Voir les détails au verso.



Île D'Arcy



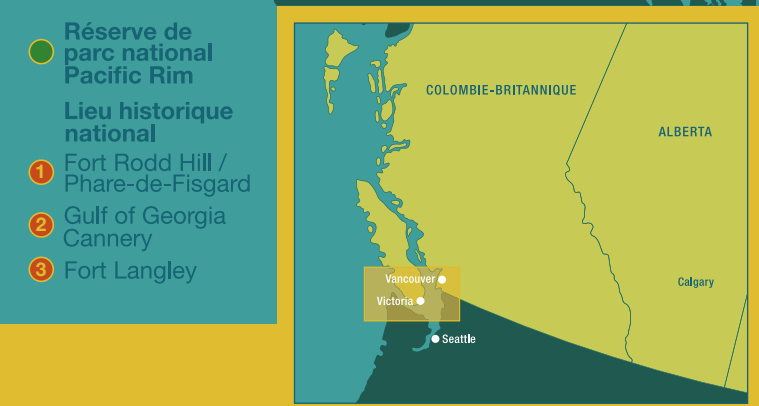
Terrains de camping dans l'avant-pays

Terrains de camping McDonald, Prior Centennial et de la Flèche-Sidney

- Source d'eau potable. Remarque : il n'y a pas d'eau à la flèche Sidney.
- Nous vous recommandons de réserver votre emplacement.
- Dans les terrains de camping McDonald et Prior Centennial, les feux de camp ne sont autorisés qu'à l'intérieur des foyers.
- Seuls les terrains de camping accessibles en voiture sont pourvus de poubelles. À la flèche Sidney, vous devez rapporter tous vos déchets.



Terrain de camping Prior Centennial, île Pender Nord



Terrain de camping de la Baie-Narvaez, île Saturna

Terrains de camping dans l'arrière-pays

Île D'Arcy, Isle-de-Lis (île Rum), Princess Margaret (île Portland), Îles Pender, Prevost, Saturna et Cabbage

- Pas d'eau disponible : apportez votre eau dans l'arrière-pays.
- Nous vous recommandons de réserver votre emplacement si vous comptez séjourner dans l'un des terrains de camping suivants :
 - Terrain de camping de la Baie-Shingle, île Pender Nord
 - Terrain de camping Beaumont, île Pender Sud
 - Terrain de camping de la Baie-Narvaez, île Saturna
- Dans tous les autres terrains de camping de l'arrière-pays, les premiers arrivés sont les premiers servis. Renseignez-vous au kiosque à votre arrivée pour connaître la procédure d'inscription.
- Aucune poubelle sur place. Vous devez rapporter tous vos déchets.



Terrain de camping de la Flèche-Sidney, île Sidney

Camping, amarrage et mouillage

SITES	Nbre D'EM-PLACEMENTS	♂	♀	🚰	🔥	♿	ACCÈS			
							Route	Eau	Sentier	
Île de Vancouver										
📍 McDonald R	49	✓	✓	✓	✓	✓	✓			
Île Sidney (accessible par traversier pour piétons. Horaire et coûts : 250-474-5145 ou alpinegroup.ca)										
📍 Flèche Sidney R	29	✓						✓		
📍 Bouées d'amarrage	15							✓		
📍 Quai								✓		
<i>À la flèche Sidney, il faut réserver pour faire du camping ou un pique-nique de groupe — les groupes ne doivent pas compter plus de 30 personnes. Renseignements ou réservation : 1-877-944-1744.</i>										
Îles Pender										
📍 Prior Centennial R	17	✓	✓	✓			✓			
📍 Beaumont R	10	✓						✓	✓	
📍 Bouées d'amarrage - Beaumont	14							✓		
📍 Baie Shingle R	10	✓						✓	✓	
Île D'Arcy										
📍 Île D'Arcy	7	✓						✓		
Isle-de-Lis (île Rum)										
📍 Isle-de-Lis	3	✓						✓		
Princess Margaret (île Portland)										
📍 Plage Shell	6	✓						✓		
📍 Baie Princess	12	✓						✓		
📍 Pointe Arbutus	6	✓						✓		
Île Prevost										
📍 Baie James	10	✓						✓		
Île Saturna										
📍 Baie Narvaez R	7	✓						✓	✓	
Île Cabbage										
📍 Île Cabbage	5	✓						✓		
📍 Bouées d'amarrage	10							✓		
TARIFS	Consultez le site web pour toutes les informations sur les tarifs courants de la réserve de parc : parcscanada.gc.ca/ilesgulf						R RÉSERVABLE	Visitez : reservation.parcscanada.gc.ca Téléphone : 1-877-737-3783		

Réserve de parc national des Îles-Gulf

Guide du visiteur



RENSEIGNEMENTS SUPPLÉMENTAIRES

SITE INTERNET : parcscanada.gc.ca/ilesgulf

TÉLÉPHONE : 250-654-4000

SANS FRAIS : 1-866-944-1744

EN CAS D'URGENCE : 1-877-852-3100

COURRIEL : gulf.islands@pc.gc.ca

SUIVEZ-NOUS SUR TWITTER! : @RPNilesGulf

AIMEZ-NOUS SUR FACEBOOK! : [facebook.com/RPNilesGulf](https://www.facebook.com/RPNilesGulf)

Also available in English

Guide sur la randonnée pédestre, le camping et la navigation de plaisance

A Île Prevost

Le terrain de camping de la Baie-James est accessible uniquement par l'eau et est très prisé des kayakistes. Il s'agit d'un champ dégagé où il n'y a pas de plateforme de camping. Dix emplacements rustiques.

B Île Russell

Sentier Haumea : Boucle de 1,2 km de niveau facile, 30 minutes. Cette île est empreinte d'une riche histoire. Les Salish de la côte utilisent des parcs à myes ici depuis au moins mille ans. Un sentier secondaire qui bifurque de la boucle principale mène à l'une des dernières maisons ancestrales hawaïennes de la région. Cette maison patrimoniale est âgée de plus d'un siècle.

C Île Princess Margaret (Portland)

Les terrains de camping de la Pointe-Arbutus 6 emplacements rustiques, **de la Plage-Shell** 6 emplacements rustiques et **de la Baie-Princess** 12 emplacements rustiques (parfaits pour les groupes), vous offrent la possibilité de camper de tous les côtés de l'île Portland.

Une boucle aménagée sur le littoral vous permet de faire le tour complet de l'île en randonnée et de profiter de points de vue spectaculaires. Des sentiers plus courts traversent l'intérieur de l'île.

Sentier périphérique Princess-Margaret : Boucle de 6,5 km de niveau modéré, 3 heures.

Sentier de l'Anse-Royal : 1,4 km

Sentier des Falaises-Kanaka : 0,8 km

Sentier des Îlots-Pellow : 0,7 km

D Terrain de camping McDonald (Sidney)

Terrain de camping McDonald : Garez votre véhicule récréatif ou montez votre tente sur un emplacement de camping entouré de hauts thuyas. À seulement 25 minutes de Victoria, le terrain de camping McDonald est un camp de base idéal pour explorer les îles Gulf et la grande région de Victoria. Le lieu compte 49 emplacements, certains destinés aux VR et aux tentes, et d'autres accessibles à pied seulement. Nous vous recommandons de réserver votre emplacement.

Vélo : Vous avez un accès facile à de magnifiques emplacements de camping pour randonneurs et à la piste cyclable régionale Lochside, qui relie le terrain de camping à Victoria et au terminal de traversier de la baie Swartz.

E Flèche Sidney

Passez la journée sur l'île piétonnière de Sidney. Embarquez sur le traversier au quai de Sidney, et vous pourrez bientôt enlever vos chaussures et explorer des kilomètres de plage de sable chaud. Vous cherchez le paradis de la navigation de plaisance? Amarez-vous au quai ou aux bouées d'amarrage de la flèche Sidney pour la nuit, et profitez d'un coucher de soleil spectaculaire.

Terrain de camping de la Flèche-Sidney : 29 emplacements pour tentes. Nous vous recommandons de réserver votre emplacement. Pas d'eau potable : apportez votre eau.

Navigation de plaisance : Les bouées d'amarrage et les emplacements au quai seront attribués selon le principe du premier arrivé, premier servi. Des frais s'appliquent chaque jour après 15 h.

Sentier SKĀMEN (sk-thay-men) : Boucle de 2,1 km de niveau facile qui va du quai principal au terrain de camping et qui revient par la côte est.

Sentier de la Lagune : Sentier de 1,8 km de niveau facile qui bifurque du sentier SKĀMEN pour atteindre la lagune (3,6 km au total).

F Isle-de-Lis (île Rum)

Terrain de camping de l'Isle-de-Lis : Cette petite île compte des falaises côtières, une forêt de sapins de Douglas et d'arbusiers ainsi que des plantes adaptées au doux climat de type méditerranéen dont jouissent les îles Gulf les plus au sud. Trois emplacements rustiques.

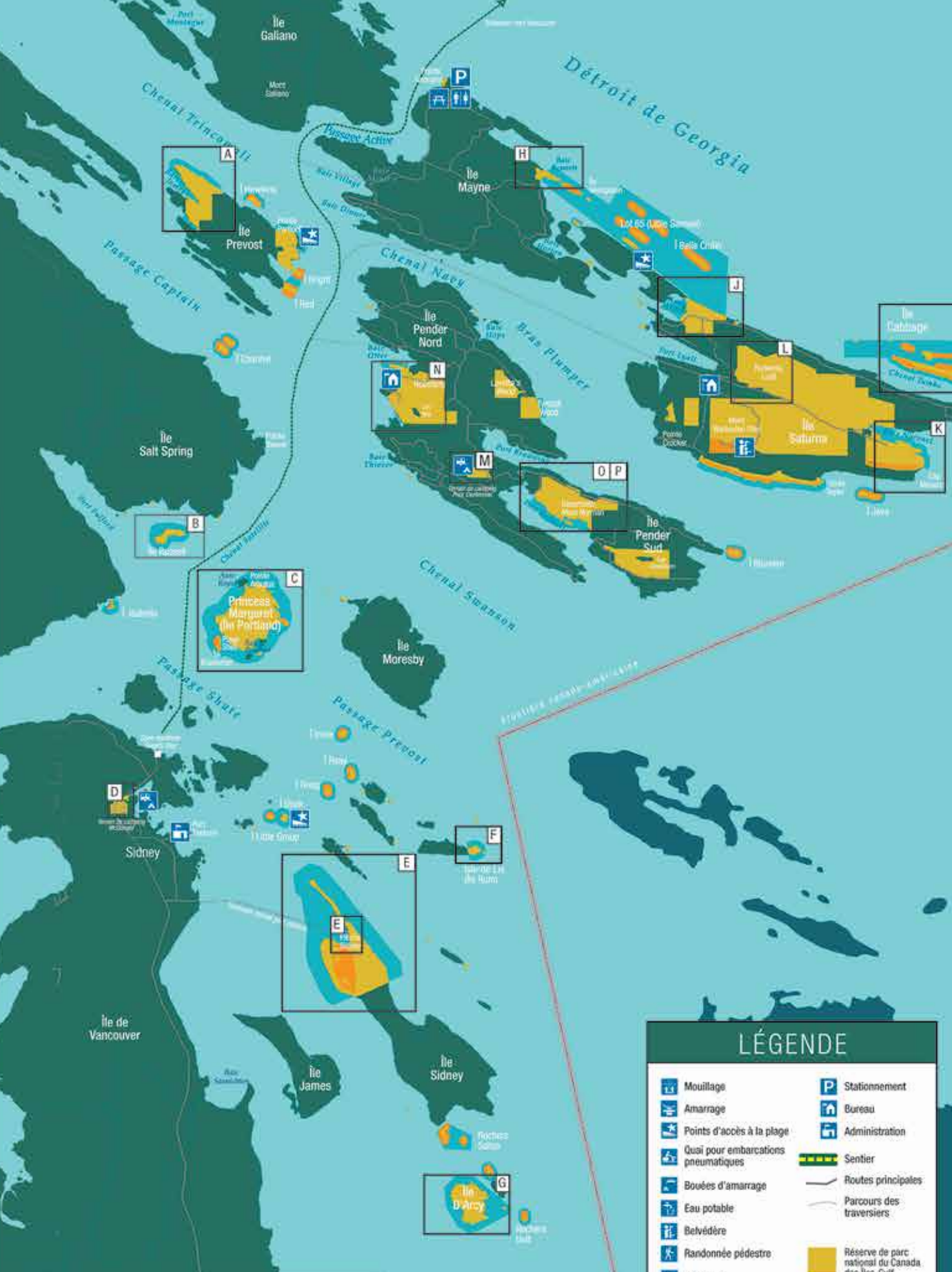
G Île D'Arcy

Terrain de camping de l'île D'Arcy : Avec ses nombreuses anes, ses plages de galets et une forêt d'arbusiers et de sapins de Douglas, l'île D'Arcy possède une beauté difficilement réconciliable avec son passé de léproserie pour immigrants chinois, à la fin du XIX^e siècle et au début du XX^e. Sept emplacements rustiques.

H Île Mayne

Venez rafraîchir vos connaissances sur les oiseaux à la pointe Georgina, une zone importante pour la conservation des oiseaux qui surplombe le passage Active. Utilisez les puissantes jumelles d'observation pour voir de plus près les arlequins plongeurs et les huîtres de Bachman.

Sentier de la Pointe-Campbell : Sentier de 750 m aller qui met en valeur une forêt ancienne. Un sentier large et relativement plat qui offre de superbes vues de la pointe sur l'île Georgeson.



LÉGENDE	
	Moulage
	Amarrage
	Points d'accès à la plage
	Qualité pour embarcations pneumatiques
	Bouées d'amarrage
	Eau potable
	Belvédère
	Randonnée pédestre
	Camping
	Camping collectif
	Emplacement de camping accessible aux véhicules automobiles
	Aire de pique-nique
	Abri de pique-nique
	Toilettes
	Support à vélo
	Stationnement
	Bureau
	Administration
	Sentier
	Routes principales
	Parcours des traversiers
	Réserve de parc national du Canada des îles-Gulf
	Aire marine protégée de Parcs Canada
	Accès autorisé seulement



I Île Cabbage

Terrain de camping de l'île-Cabbage : Cette petite oasis se trouve aux confins de l'archipel des îles Gulf. Il s'agit d'une destination très prisée des kayakistes et des plaisanciers, qui peuvent y accéder facilement par une magnifique plage de sable. On peut voir dans ce secteur des prés de zostère marine riches et denses, ainsi que des loutres de rivière et des ratons laveurs qui jouent souvent dans la zone intertidale. Cinq emplacements rustiques.

Installations de plaisance : Bouées d'amarrage attribuées selon le principe du premier arrivé, premier servi. Des frais s'appliquent chaque jour après 15 h.

J Île Tumbo

Sentier TEMOSEN (te-mo-son) : Bouclé de 5 km de niveau facile, 90 minutes. L'île Tumbo s'est bien remise des activités d'élevage d'animaux à fourrure, de récolte du bois et d'exploitation du charbon qui ont marqué son passé riche et varié. Aujourd'hui, l'île est en grande partie couverte de sapins de Douglas et de chênes de Garry matures. Un grand marais sépare les bras long et court de l'île et attire de nombreuses espèces d'oiseaux, par exemple le carouge à épaulettes.

Île Saturna

Ne manquez pas la pointe East, reconnue comme un lieu où l'on peut observer des baleines... depuis la terre ferme! Pendant votre séjour, renseignez-vous sur les épaulards, cette espèce en voie de disparition, lors de l'une des activités du parc. Découvrez aussi le folklore de l'île au musée communautaire, situé dans le bâtiment patrimonial de l'avertisseur de brume.

J Sentier Xwiwxyus (kwik-wi-us) : Bouclé de 1,2 km de niveau facile à l'anse Winter. Le sentier débute à l'aire de fréquentation diurne de l'Anse-Winter. Il longe le rivage et traverse un milieu humide comprenant des marais salés. Profitez de points de vue spectaculaires sur le détroit de Georgia.

K Terrain de camping de la Baie-Narvaez : 7 emplacements rustiques accessibles à pied ou en embarcation. Nous vous recommandons de réserver votre emplacement.

Sentier de la Baie-Narvaez : Sentier de 1,3 km de niveau modéré qui relie le stationnement au terrain de camping de la Baie-Narvaez.

Sentier du Cap-Monarch : Boucle de 2,5 km de niveau modéré. Le sentier débute à droite de l'entrée du stationnement sur Narvaez Bay Road. Le sentier grimpe rapidement 100 m de dénivellation et vous offre une vue incroyable du passage Boundary et des îles San Juan.

L Sentier du Ruisseau-Lyall : Sentier de 1 km (2 km aller-retour) de niveau avancé. Les deux entrées se trouvent sur Narvaez Bay Road et à l'extrémité est de Valley Road. Le sentier descend abruptement depuis Narvaez Bay Road jusqu'à une chute entourée de verdure, puis s'aplanit le long du ruisseau.

Île Pender

Décidez-vous de faire une excursion en kayak, une randonnée difficile jusqu'au sommet du mont Norman, une chasse au trésor le long du sentier de géocachette, ou encore une partie passionnante de disque-golf? À vous de décider! Après avoir dépensé un peu d'énergie, érigez votre tente dans l'un de nos trois terrains de camping et découvrez le plaisir de dormir dans une forêt de sapins de Douglas. Vous préférez vous éloigner encore plus? Rendez-vous dans l'arrière-pays et profitez du coucher de soleil sur le littoral aux terrains de camping Beaumont ou de la Baie-Shingle.

M Terrain de camping Prior Centennial : 17 emplacements dans l'avant-pays accessibles en VR ou en voiture. Nous vous recommandons de réserver votre emplacement.

Sentier Heart : Sentier de 500 m de niveau facile qui relie le terrain de camping Prior Centennial au parcours de disque-golf de l'île Pender et à d'autres sentiers de randonnée pédestre communautaires.

N Terrain de camping de la Baie-Shingle : 10 emplacements rustiques accessibles à pied ou en embarcation. Nous vous recommandons de réserver votre emplacement.

Accès au terrain de camping de la Baie-Shingle : Descente abrupte de 300 m à partir du stationnement jusqu'au terrain de camping.

Sentier de l'Îlot-Roe : Sentier de 500 m de niveau facile qui relie le stationnement à un belvédère. L'îlot n'est accessible qu'à marée basse.

Sentier du Lac-Roe : Sentier de 1,2 km (2,4 km aller-retour) de niveau modéré. Début du sentier sur Shingle Bay Road. Rendez-vous jusqu'au lac Roe en randonnée pédestre.

Sentier en boucle : Boucle de 1,7 km de niveau modéré au lac Roe. Accès au sentier sur Shingle Bay Road ou à Magic Lake Estates. Faites le tour du lac Roe et profitez de la tranquillité.

O Sentier du Mont-Norman : Sentier de 2,4 km (4,8 km aller-retour) de niveau avancé accessible soit par Ainslie Point Road, soit par Canal Road. Ce sentier vivifiant grimpe de 244 m jusqu'à un belvédère au sommet du mont Norman.

Sentier Beaumont : Sentier de 2 km de niveau avancé reliant Ainslie Point Road au terrain de camping Beaumont. Ce sentier monte abruptement en zigzag.

P Terrain de camping Beaumont : 10 emplacements rustiques accessibles à pied ou en embarcation. Nous vous recommandons de réserver votre emplacement. **Installations de plaisance** : Bouées d'amarrage attribuées selon le principe du premier arrivé, premier servi. Des frais s'appliquent chaque jour après 15 h.