

# Bienvenue à la réserve de parc national des Îles-Gulf.

Humez l'air frais et salé. Sentez la douce et chaude caresse du soleil de la côte Ouest. Admirez les magnifiques îles qui vous entourent.

Escaladez une montagne. Repérez une baleine. Apprenez à faire de la voile. Découvrez un trésor de géocachette. Assouplissez-vous au son des vagues. Faites un saut dans un marché agricole. Entonnez un chant autour d'un feu de camp en compagnie d'un guide-interprète.

Choisissez une nouvelle aventure chaque fin de semaine et découvrez la culture et le mode de vie propres à chacune des îles Gulf!



## Île Pender

Un court trajet en traversier vous sépare de la parfaite escapade sur l'île Pender. Décidez-vous de faire une excursion en kayak, une randonnée difficile jusqu'au sommet du mont Norman, une chasse aux trésors le long du sentier de géocachette ou encore une partie enivrante de disque-golf? Pensez-y bien! Après avoir dépensé un peu d'énergie, dressez votre tente dans l'un de nos trois terrains de camping!

Découvrez le plaisir de dormir dans une forêt de douglas de Menzies et réjouissez-vous de la chaleur d'un feu de camp au terrain de camping Prior Centennial. Vous préférez vous éloigner encore plus? Rendez-vous dans l'arrière-pays et profitez du coucher de soleil sur le bord de l'eau aux terrains de camping Beaumont ou de la baie Shingle.



## Île Mayne

Développez vos compétences d'ornithologue à la pointe Georgina — un important refuge d'oiseaux qui surplombe le passage Active. À l'aide du puissant télescope, observez de plus près les arlequins plongeurs et les huîtres de Bachman. Ne manquez pas de vous prendre en photo près de la tour du phare!

Descendez dans une forêt ancienne par le sentier de la pointe Campbell et admirez le panorama de l'île Georgeson. Retenez les services d'un guide de la région et partez en kayak depuis la baie Bennett pour découvrir la diversité de la faune lors d'une excursion dans les îlots Belle Chain.



## Terrain de camping McDonald

Vous avez besoin de faire le plein d'énergie? Garez votre véhicule récréatif ou montez votre tente sur un emplacement de camping entouré de hauts thuyas. Situé à seulement 25 minutes de Victoria, le terrain de camping McDonald est le camp de base idéal d'où explorer les îles Gulf et le Grand Victoria.

Les cyclistes auront facilement accès à de magnifiques sentiers accessibles à partir des emplacements de camping. Vous êtes à la recherche d'une promenade pittoresque? Empruntez la piste Lochside! Elle passe directement en face du terrain de camping et se rend jusqu'à Victoria et à la gare maritime de Swartz Bay.



## Île Saturna

Faites une escapade sur cette île paisible où vous vivrez à votre rythme. Ne manquez pas la pointe East, légendaire pour les occasions d'observation de baleines qu'on y trouve... depuis la terre ferme! Pendant votre séjour, renseignez-vous sur les épaulards, cette espèce en voie de disparition, lors de l'une des activités du parc! Découvrez aussi le folklore de l'île au musée communautaire, situé dans le bâtiment patrimonial de l'avertisseur de brume.

Vous voulez sortir des sentiers battus? Dirigez-vous vers notre terrain de camping rustique de l'arrière-pays à la baie Narvaez. Montez votre tente, puis détendez-vous près des eaux scintillantes. Empruntez les sentiers de randonnée à proximité pour profiter des vues spectaculaires depuis le cap Monarch.



## Île Sidney

Passez la journée sur l'île Sidney, où les voitures sont interdites. Prenez le traversier pour piétons au quai Sidney et, en un rien de temps, vous aurez le bonheur de vous déchausser et de parcourir des kilomètres sur des plages de sable chaud. Vous avez besoin de plus de temps pour vous détendre? En compagnie de vos amis, partez toute la fin de semaine et réfugiez-vous au charmant terrain de camping situé aux abords d'une lagune paisible.

En quête d'un paradis pour les plaisanciers? Profitez d'un coucher de soleil spectaculaire en amarrant votre embarcation à notre quai de la flèche Sidney ou encore à l'une des bouées d'amarrage, si vous passez la nuit sur l'île.



**RÉSERVE DE PARC NATIONAL DES ÎLES-GULF**

- Réserve de parc national Pacific Rim
- Lieu historique national
- 1 Fort Rodd Hill / Phare-de-Fisgard
- 2 Gulf of Georgia Cannery
- 3 Fort Langley

COLOMBIE-BRITANNIQUE ALBERTA CALGARY



Réserve de parc national des Îles-Gulf

# Guide du visiteur



## Navigation de plaisance et kayak

Laissez-vous emporter par les flots jusqu'à l'une des destinations canadiennes les plus recherchées par les plaisanciers. Sentez les vagues bercer votre kayak alors que des aigles planent au-dessus de vous. Amarez votre embarcation à l'île Russell et visitez une maison ancestrale hawaïenne historique. Vous profiterez d'eaux abritées et serez accueillis par de sympathiques hôtes bénévoles.

Des rivages spectaculaires vous attendront à chaque pas. Repérez des phoques, des otaries et des marsouins. Avec un peu de chance, vous pourrez vous vanter d'avoir aperçu un groupe d'épaulards.



## Traditions des Salishs de la côte

Les îles Gulf font partie des terres natales des Premières Nations des Salishs de la côte. Ceux-ci habitent dans la région depuis des millénaires, et leurs connaissances, leur culture et leur histoire orale se sont transmises de génération en génération. De temps immémorial, la terre et la mer nourrissent les communautés de Premières Nations et assurent leur subsistance; les liens qui unissent ce peuple au monde naturel sont visibles dans tous les aspects de sa culture. Découvrez ces liens en participant à une activité Traditions des Salishs de la côte cet été!



## Découverte

Cet été, votre famille sera émerveillée par les activités offertes au parc. Découvrez la magie d'un feu de camp avec votre famille dans le cadre du programme hebdomadaire « Guimauves et chocolat » au terrain de camping McDonald. Touchez une plume de hibou aux « Dimanches en famille ouverts à tous » de l'île Saturna. Écoutez le cri des bébés phoques à l'activité « Observation de la faune au coucher du soleil ». Tombez en amour avec une baleine grâce aux « Dernières nouvelles sur les épaulards ».

Vous préférez y aller à votre propre rythme? Téléchargez notre application Explora et faites une visite autoguidée. Trouvez une géocachette et obtenez une géopiece de Parcs Canada. Si vos enfants souhaitent partir à l'aventure, prenez un livret des Xplorateurs et relevez les défis posés pour obtenir un médaillon!



## RENSEIGNEMENTS SUPPLÉMENTAIRES

- SITE INTERNET :** [parcsCanada.gc.ca/ilesgulf](http://parcsCanada.gc.ca/ilesgulf)
- TÉLÉPHONE :** 250-654-4000
- SANS FRAIS :** 1-866-944-1744
- EN CAS D'URGENCE :** 1-877-852-3100
- COURRIEL :** [gulf.islands@pc.gc.ca](mailto:gulf.islands@pc.gc.ca)
- SUIVEZ-NOUS SUR TWITTER!** @RPNilesGulf
- AIMEZ-NOUS SUR FACEBOOK!** [facebook.com/RPNilesGulf](https://www.facebook.com/RPNilesGulf)

Also available in English

Réserve de parc national des Îles-Gulf, 2220 chemin Harbour Sidney (Colombie-Britannique) V8L 2P6





### Camping

En êtes-vous à votre première expérience de camping ou en connaissez-vous tous les secrets? La réserve de parc national des Îles-Gulf offre des séjours en plein air qui conviendront à tous. Réservez votre emplacement de camping préféré, chargez votre voiture et emmenez votre famille en escapade pour la fin de semaine dans une forêt tachetée de lumière. Ou encore enfourchez votre vélo, partez en kayak ou faites une randonnée jusqu'au camping rustique de l'arrière-pays aménagé au bord de l'eau. Quelques étoiles, des hululements de hibou, et vous aurez une soirée parfaite à l'horizon!

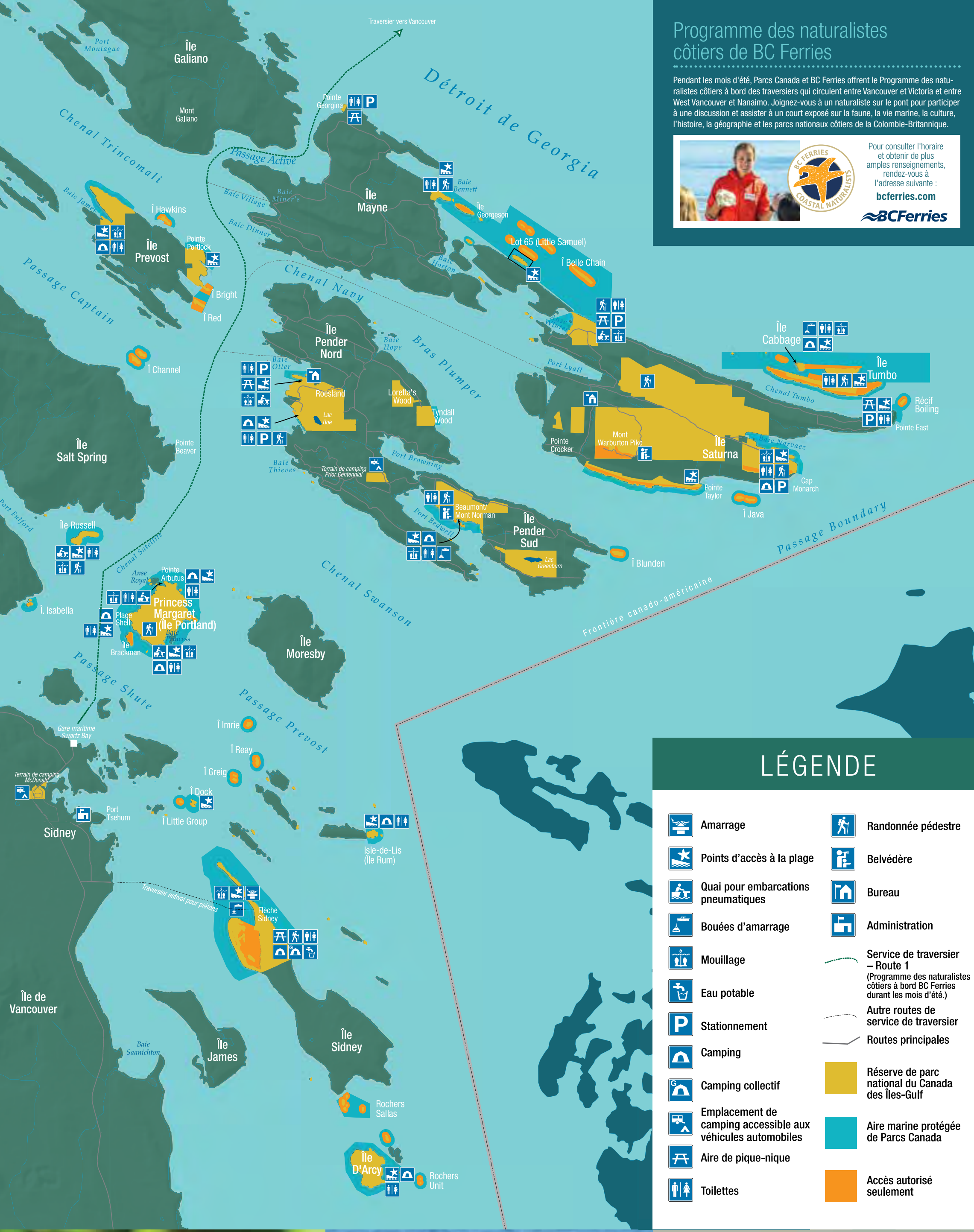
**Nouveau!** Réservez un emplacement de camping dans l'arrière-pays à la **baie Shingle**, sur l'île Pender Nord.



Pour en savoir plus sur les sentiers et les terrains de camping, consultez le [parcscanada.gc.ca/ilesgulf](http://parcscanada.gc.ca/ilesgulf).

### Randonnée

De promenades faciles le long du littoral à de vivifiantes montées jusqu'au sommet de montagnes, la réserve de parc national des Îles-Gulf propose des sentiers de marche et de randonnée pour tous les niveaux d'énergie. Promenez-vous pieds nus sur des plages sablonneuses des heures durant. Laissez vos pas vous mener jusqu'à des cascades serties de mousses, à des marais salés et à des points de vue magnifiques sur l'océan. En cours de route, plongez dans l'histoire et découvrez des anciens chalets, des maisons historiques et des chemins forestiers.



### Planifiez votre visite

**Pour s'y rendre :** Embarquez sur l'un des traversiers de BC Ferries pour vous rendre sur les îles Pender, Saturna et Mayne ou sur l'île de Vancouver. Depuis la ville de Sidney, prenez le traversier saisonnier pour aller sur l'île Sidney. Explorez la réserve de parc à votre propre rythme en bateau, en kayak ou en bateau-taxi.

**Saison d'activité :** Du 15 mai au 30 septembre

**Réservations :** Réservez votre emplacement de camping en ligne à [reservation.parcscanada.gc.ca](http://reservation.parcscanada.gc.ca) ou par téléphone au 1-877-737-3783. Les terrains de camping McDonald, Prior Centennial, de la Baie Shingle et de la flèche Sidney acceptent les réservations. Partout ailleurs, les emplacements sont sur la base du premier arrivé, premier servi.

**Programmes et activités :** Pour obtenir la liste complète des programmes et des activités, consultez notre calendrier d'activités.



De nombreuses aventures vous attendent : laissez l'ordinaire derrière et découvrez la réserve de parc national des Îles-Gulf.

