

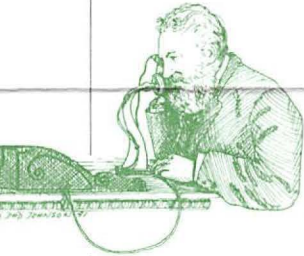
Alexander Graham Bell
National Historic Site



Lieu historique national
Alexander-Graham-Bell

Welcome Bienvenue

On behalf of the Canadian Parks Service, I warmly welcome you to the Alexander Graham Bell National Historic Site. I invite you to step back in time, and experience the amazing life and work of one of the world's greatest inventors and humanitarians.



This Site, which is located across the bay from the Bell estate (Beinn Bhreagh), presents the action filled world of Alexander Graham Bell, whose astounding invention of the telephone marked only the

beginning of a lifetime of pioneering work in medicine, agriculture, aeronautics, marine engineering and the teaching of the deaf. Our complex contains the world's most extensive collection of Bell's artifacts, photographs and memorabilia. Our audio-visual presentations portray Bell's boundless imagination and curiosity and his enormous dedication to improving life for humankind.

Enjoy your journey through the life of this famous inventor, teacher and communicator. Alexander Graham Bell will touch your heart as you learn about his family, friends, associates and accomplishments.

Canada's heritage is here for you. Let us help you enjoy it.

Sincerely,

J.W. Stephens, Superintendent

How to Make the Most of Your Visit

Plan to spend a minimum of two hours to enjoy all the exhibits and surrounding grounds. If your time is limited, leave the large photographic exhibit in the first hall (Bell the Man) for last. If you have more time, ask about the 10-20 minute interpretive talk, which gives an excellent overview of the site.

Guides are available throughout the three exhibit halls. They know a great deal about Bell and want to help you enjoy your visit. Ask about the special events, such as the Kite Program, the Experiments Program and Evening Presentations. Drop in at the Telephone Pioneer Society Giftshop which offers products to enhance your memories of Bell.

The Canadian Parks Service

As the second largest national parks system in the world, the Canadian Parks Service operates 34 national parks, more than 100 national historic sites and 9 heritage canals. The Parks Service is recognized internationally as an innovative leader in heritage conservation and restoration, and is acclaimed for its excellent service to the public. More than 25 million people visit our parks and sites each year.

The national parks system is one of Canada's greatest treasures. Our parks and sites are symbols of national unity and sources of national pride. These resources provide protected worlds of beauty and peace to share with family and friends. They offer visitors a range of opportunities to learn about and enjoy Canada's natural and cultural heritage.

Au nom du Service canadien des parcs, je vous invite à remonter dans le temps afin de découvrir un homme renommé de par le monde pour ses inventions et son oeuvre humanitaire.

Ce lieu, qui se trouve de l'autre côté de la baie du domaine de Bell (Beinn Bhreagh), présente la vie extraordinaire d'Alexander Graham Bell, inventeur du téléphone et pionnier de la découverte scientifique. Il a fait d'importantes contributions à la médecine, à l'agriculture, à l'aéronautique, au génie maritime et à l'enseignement aux malentendants.

Vous trouverez ici la plus grande collection d'objets et de documents appartenant à Bell. Nos présentations audio-visuelles montrent l'imagination prodigieuse de Bell et son désir profond d'améliorer le monde qui l'entourait pour le mieux-être de tous.

Nous vous souhaitons un agréable voyage à travers la vie de ce grand inventeur, pédagogue et communicateur. Faites la connaissance de la famille, des amis et des collègues d'Alexander Graham Bell. Vous ne saurez rester indifférent à ce grand visionnaire.

Venez découvrir le patrimoine du Canada.

Nous sommes à votre disposition.

J.W. Stephens, directeur

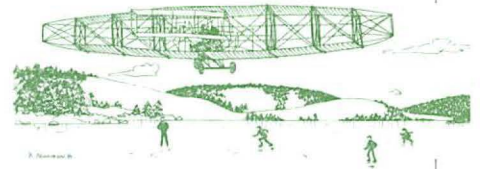
Pour profiter de votre visite


Prévoyez consacrer au moins deux heures pour visiter les expositions et le terrain. Si vous n'avez pas beaucoup de temps, gardez pour la fin l'exposition de photographies dans la première salle (Bell, l'homme). Si vous n'êtes pas pressé, demandez les explications verbales de 10 à 20 minutes qui vous donneront un excellent aperçu de ce lieu historique.

Des guides sont à votre disposition dans les trois salles d'exposition. Ils savent beaucoup sur Bell et ne demandent qu'à rendre votre visite des plus agréables. Renseignez-vous sur les activités spéciales comme le programme de lancement des cerfs-volants, le programme d'expériences et les présentations en soirée. Visitez la boutique des Pionniers du téléphone. Vous y trouverez des souvenirs pour vous rappeler les exploits de Bell.

Le service canadien des parcs

Notre réseau de parcs nationaux est le deuxième en importance au monde. Le service canadien des parcs gère 34 parcs nationaux, plus de 100 lieux historiques nationaux et 9 canaux historiques. Le Service des parcs jouit d'une réputation internationale en raison de ses innovations en conservation et en restauration. Il a été salué pour l'excellence de son service au public. Chaque année, plus de 25 millions de personnes visitent nos parcs et nos lieux historiques. Le réseau des parcs nationaux constitue un des plus grands trésors du Canada et un symbole de l'unité nationale. Tout en favorisant le développement



Atlantic Canada offers 34 national parks and national historic sites. On Cape Breton Island, watch for the Beaver symbol  and visit Alexander Graham Bell National Historic Site, Cape Breton Highlands National Park, Fortress of Louisbourg National Historic Site, Marconi National Historic Site and St. Peters Canal. The newest member of the Canadian Parks Service, Grassy Island National Historic Site, is located in the Town of Canso on mainland Nova Scotia.

For more information, please contact:

<p>Alexander Graham Bell National Historic Site P.O. Box 159 Baddeck, Nova Scotia B0E 1B0 (902) 295-2069</p>	<p>Canadian Parks Service Historic Properties Upper Water Street Halifax, Nova Scotia B3J 1S9 (902) 426-3436</p>
---	---

Smoking Smoking is not allowed inside the complex.

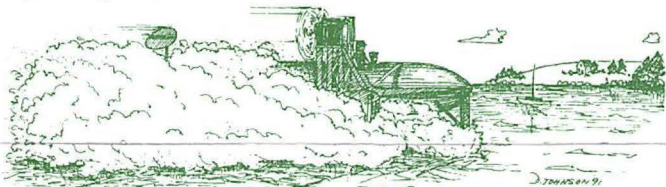
Pets Pets are not allowed inside the complex, but are allowed on the surrounding grounds with a leash.

Photographs No flash photos are allowed.

The gift shop does not accept personal cheques. Mastercard or VISA credit cards are accepted.

Services for Visitors with Disabilities The Site complex is equipped to accommodate those with disabilities. If you need further assistance, please ask one of the guides.

Public Telephones Public telephones are located in the parking lot, near the site entrance and near the exit.




Contains a minimum of 50% recycled fibres



Contient une proportion minimale de 50% de fibres recyclées

touristique, nos parcs offrent un cadre paisible et un monde naturel de toute beauté. Il s'agit d'un milieu idéal pour découvrir les richesses naturelles et culturelles du Canada.

Les quatre provinces de l'Atlantique comptent 34 parcs et lieux historiques nationaux. Au Cap-Breton, cherchez le symbole du castor  et visitez le lieu historique national Alexander-Graham-Bell, le parc national des Hautes-Terres-du-Cap-Breton, le lieu historique national de la Forteresse-de-Louisbourg, le lieu historique national Marconi et le canal de St. Peters. Le nouveau membre du Service canadien des parcs, le lieu historique national de l'Île-Grassy, se trouve à Canso en Nouvelle-Écosse péninsulaire.

Pour plus d'information, veuillez communiquer avec:

<p>Lieu historique national Alexander-Graham-Bell B.P. 159, Baddeck (Nouvelle-Écosse) B0E 1B0 (902) 295-2069</p>	<p>Service canadien des parcs rue Upper Water Halifax (Nouvelle-Écosse) B3J 1S9 (902) 426-3436</p>
---	---

Cigarette Il est interdit de fumer à l'intérieur du bâtiment.

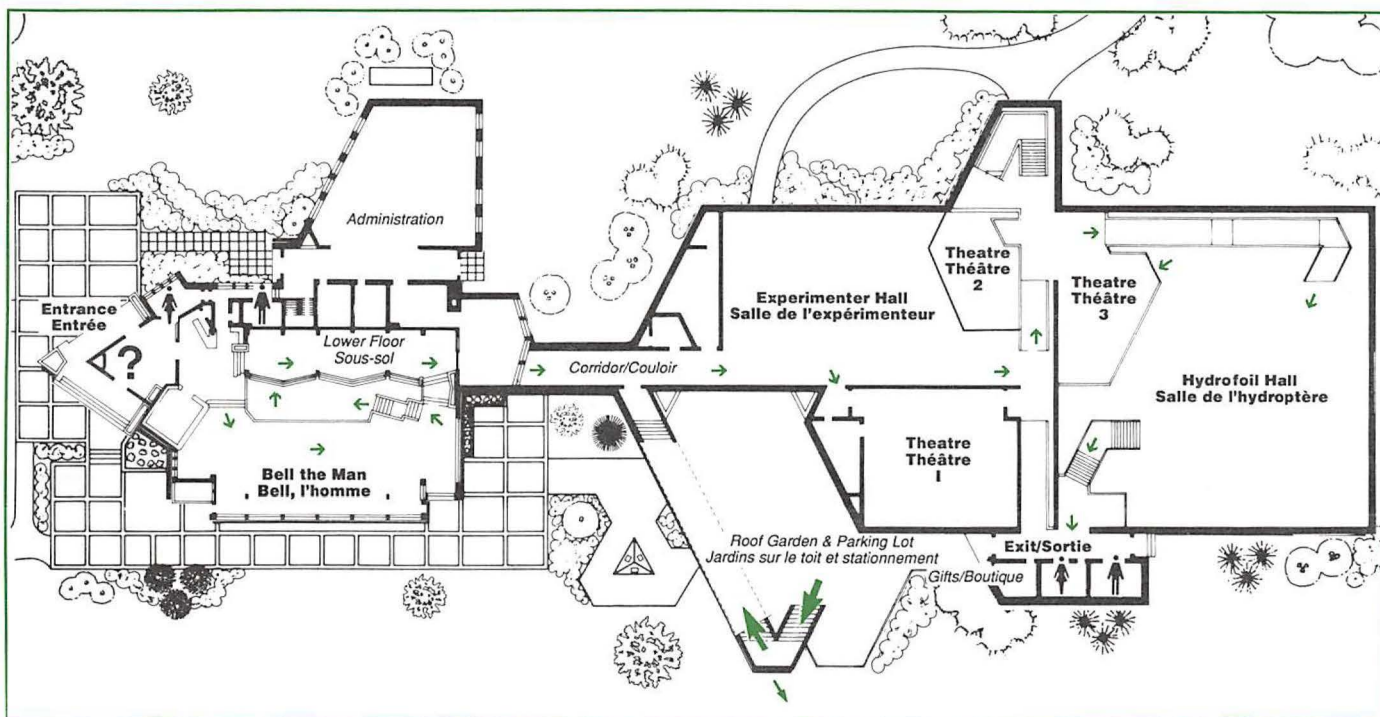
Photographie Il est interdit de photographier avec un flash.

Animaux de compagnie Ils ne sont pas admis à l'intérieur du bâtiment mais les animaux en laisse peuvent circuler sur le terrain.

Païement Le magasin de souvenirs refuse les chèques personnels mais accepte les cartes de crédit Mastercard et Visa.

Services pour les visiteurs à capacité physique restreinte Le lieu est bien équipé pour accueillir les visiteurs à capacité physique restreinte. Si vous avez besoin d'aide, veuillez vous adresser à un de nos guides.

Téléphones publics Il y a des téléphones publics au terrain de stationnement.



Environment Canada
Parks Service

Environnement Canada
Service des parcs

Published by the authority of the Minister of the Environment
© Minister of Supply and Services Canada 1992
QS T301 000BB A3

Publié en vertu de l'autorisation du ministre de l'Environnement
© Ministère des Approvisionnement et Services Canada 1992
QS T301 000BB A3

Canada

National Parks and National
Historic Sites on Cape Breton Island.

Unforgettable.



Parcs nationaux et lieux historiques
nationaux de l'Île du Cap-Breton.

Inoubliable.

