

- LÉGENDE**
- | | | | | |
|---------------------|-------------------------|-------------------------|--------------------------|----------------------|
| Abri de pique-nique | Camping | Golf | Panneau d'interprétation | Sentier de vélo |
| Accès universel | Camping en arrière-pays | Hébergement | Passage à gué | Services commerciaux |
| Aire de pique-nique | Canotage | Kayak | Pavillon Chignecto | Terrain de jeu |
| Aire Wifi | Centre Sel et Sapin | Kiosque d'information | Pêche | Toilettes |
| Amphithéâtre | Châlet rustique | Location d'embarcations | Plage | Toilettes accessible |
| Baignade | Chutes | Location de vélos | Pont couvert | Toilette sèche |
| Belvédère | Cercle de feu de camp | Ôasis | Renseignements | Yourte |
| Boutique de cadeaux | Eau potable | oTENTIK | Sentier de randonnée | |

- Parc national Fundy
 Route 114
 Route asphaltée
 Route non-asphaltée
 Sentier de randonnée
 Sentier à l'extérieur du parc
 Place à la détente! Nos chaises rouges confortables surplombent certains des plus beaux coins du parc. #PartagezLaChaise

- LÉGENDE DES SENTIERS**
- Facile
 - Moyen
 - Difficile
- Consultez les pages 12-14 pour de plus amples renseignements.

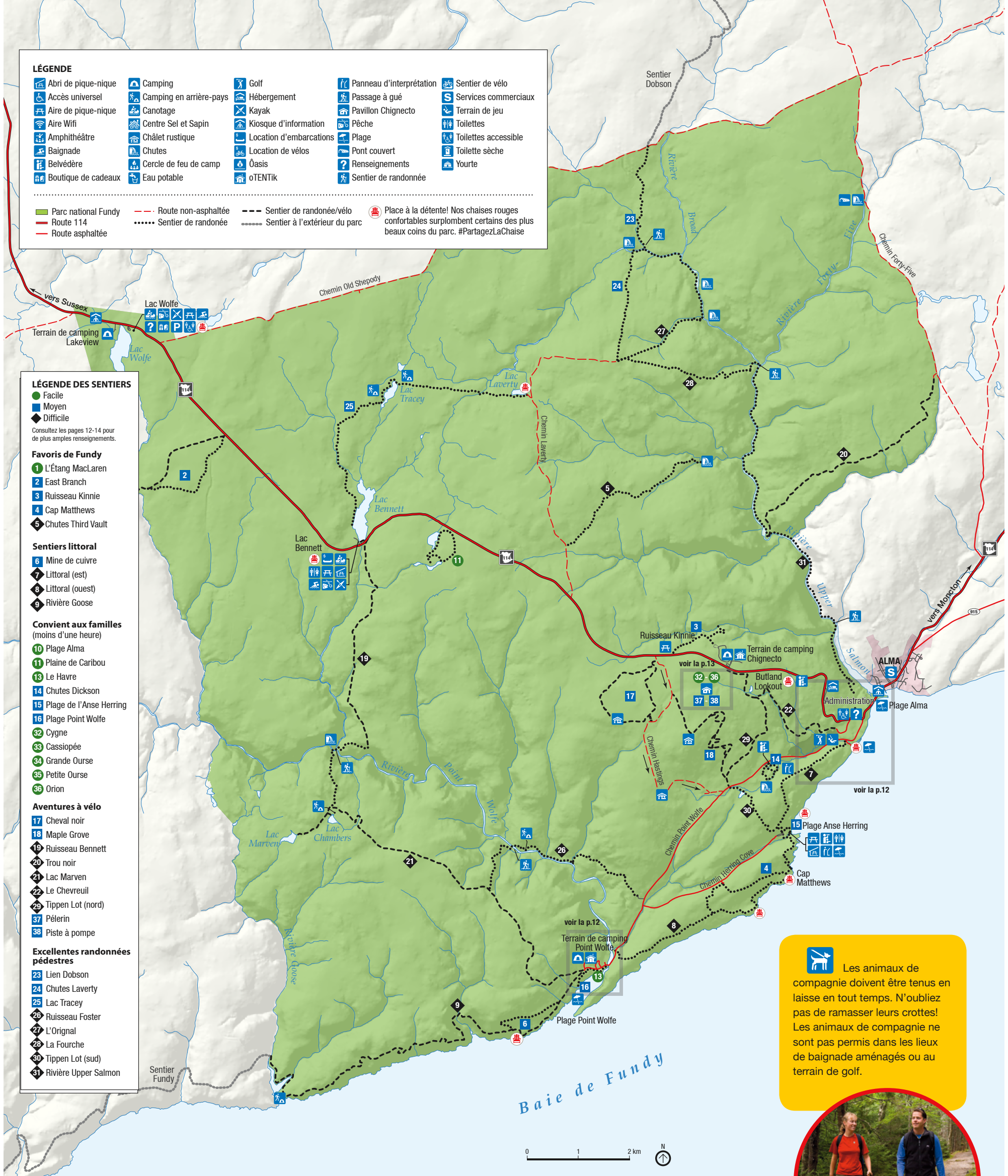
- Favoris de Fundy**
- L'Étang MacLaren
 - East Branch
 - Ruisseau Kinnie
 - Cap Matthews
 - Chutes Third Vault

- Sentiers littoral**
- Mine de cuivre
 - Littoral (est)
 - Littoral (ouest)
 - Rivière Goose

- Convient aux familles**
(moins d'une heure)
- Plage Alma
 - Plaine de Caribou
 - Le Havre
 - Chutes Dickson
 - Plage de l'Anse Herring
 - Plage Point Wolfe
 - Cygne
 - Cassiopée
 - Grande Ourse
 - Petite Ourse
 - Orion

- Aventures à vélo**
- Cheval noir
 - Maple Grove
 - Ruisseau Bennett
 - Trou noir
 - Lac Marven
 - Le Chevreuil
 - Tippen Lot (nord)
 - Pélerin
 - Piste à pompe

- Excellentes randonnées pédestres**
- Lien Dobson
 - Chutes Laverty
 - Lac Tracey
 - Ruisseau Foster
 - L'Original
 - La Fourche
 - Tippen Lot (sud)
 - Rivière Upper Salmon



Les animaux de compagnie doivent être tenus en laisse en tout temps. N'oubliez pas de ramasser leurs crotes! Les animaux de compagnie ne sont pas permis dans les lieux de baignade aménagés ou au terrain de golf.



Respectez notre processus de tri à trois sacs pour bien éliminer les déchets produits dans le parc durant votre séjour. Pour en savoir plus, visitez le www.eco360.ca/fr

Sac bleu : Matières recyclables (métaux, plastiques, papier, carton, etc.)

Sac vert : Matières organiques (aliments, thé, café, gras de cuisson, produits laitiers, etc.)

Sac clair : Tous les autres déchets (lingettes, produits d'hygiène, articles ménagers, produits de latex ou de nylon, etc.)

REMARQUE : On trouve des bacs désignés à la sortie de chaque terrain de camping pour les réservoirs de propane, de butane ou d'autres produits inflammables.

