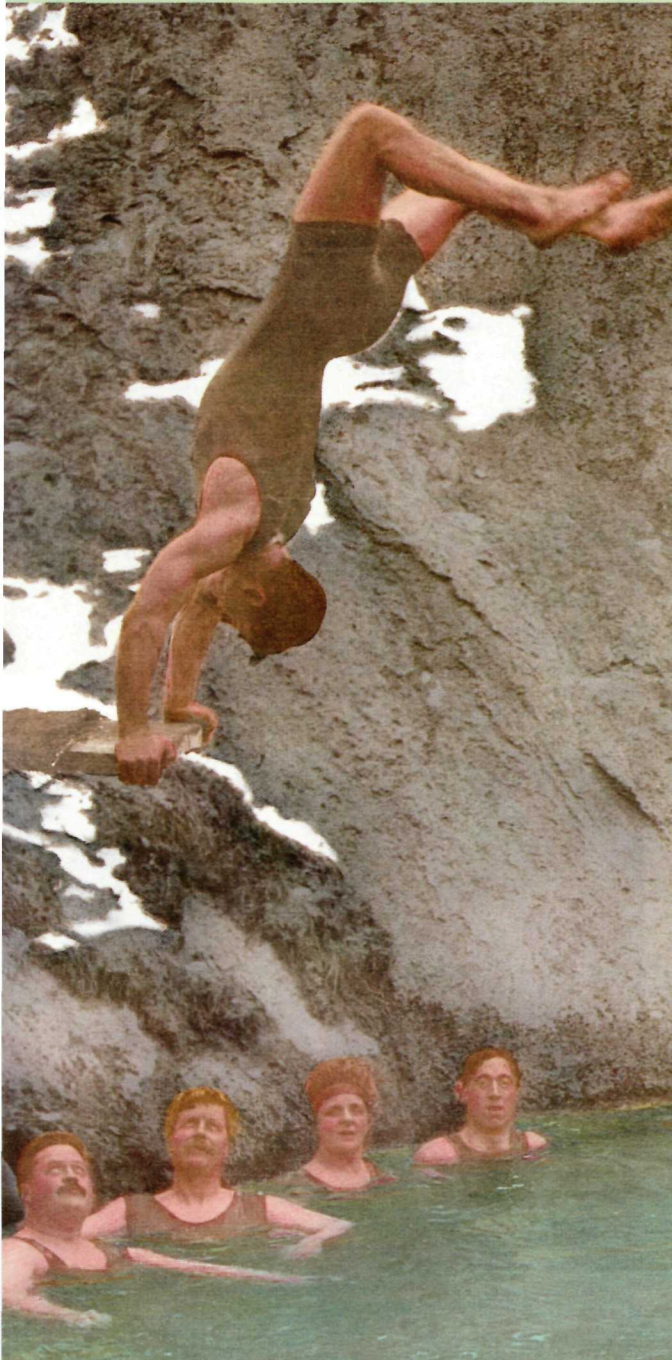
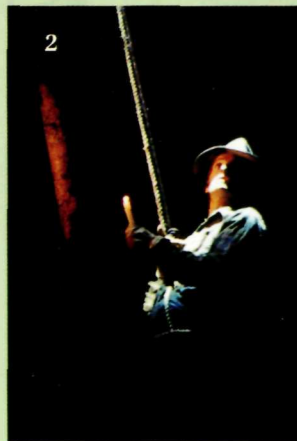


Centre du Centenaire Cave & Basin



Un rêve fabuleux — historique

“...tout comme un rêve fabuleux au pays des mille et une nuits.” Voici comment William McCardell a décrit la source Cave, qui lui est apparue à travers la brume lorsque, en compagnie de son frère Tom et de leur associé Frank McCabe, il y est parvenu pour la première fois à l’automne de 1883. McCabe et les McCardell ont immédiatement commencé à façonner leur projet. Ils pourraient construire une station balnéaire! ... faire fortune!... si seulement ils pouvaient devenir propriétaires de la source.



Bien qu’ils ne furent pas les premiers à découvrir les sources thermale Cave & Basin, c’est grâce à eux que leur existence a été portée à l’attention de grand public. Dans leur recherche de la gloire et de la fortune, ils ont involontairement contribué à la création du réseau de parcs nationaux du Canada.

Pendant les années 1880, deux parcs nationaux existaient déjà, soit le parc Yellowstone aux États-Unis et le Royal National Park en Australie. Le premier parc national canadien n’était encore qu’un projet à l’état embryonnaire appuyé principalement par la compagnie du Canadien Pacifique et le gouvernement du Canada. Le CP et le gouvernement estimaient que la création d’un parc national comportait de nombreux avantages: tant pour le tourisme que pour le prestige qu’un parc national conférerait à un jeune pays.

Les disputes sur les droits de propriété des sources thermale situées à Banff se sont aggravées jusqu’à devenir une bataille en justice et on a fait appel à l’intervention du gouvernement pour régler le problème. Ce dernier a reconnu un emplacement idéal et a décidé d’y créer le troisième parc national du monde et le premier du Canada.

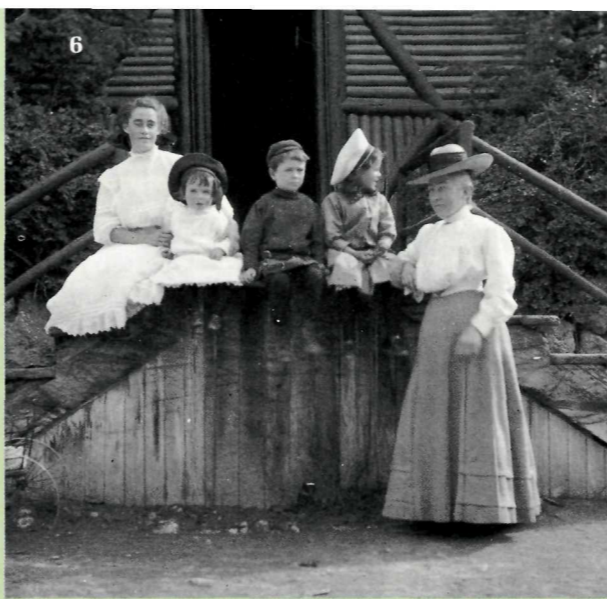
Bien qu’aucune des personnes ayant revendiqué les droits de propriété des sources thermale n’ait reçu de droits légaux, certaines d’entre elles, y compris McCabe et les McCardell, ont été dédommagées en argent pour les travaux de mise en valeur de la région qu’elles avaient effectués.

(ON TROUVE DES EXPOSITIONS SUR LA DÉCOUVERTE DES SOURCES THERMALES AU ET AU SUR LA CARTE À L’ENDOS)

Des ouvriers au service du gouvernement ont dynamité un tunnel pour atteindre la source Cave en 1886 et ont érigé des cabines de bain près des deux sources en 1887. On y a construit l’édifice de pierre actuel en 1914.



(ON TROUVE UNE REPRODUCTION DE L’ÉDIFICE ORIGINAL CONSTRUIT EN 1914 AU SUR LA CARTE À L’ENDOS)



Puisqu’elles représentent le lieu d’origine de notre premier parc national, les sources thermale Cave & Basin constituent un point d’attraction à l’occasion du centenaire des parcs nationaux qui sera célébré en 1985. En réponse aux désirs de la population, Parcs Canada a restauré les édifices et la piscine de Cave & Basin à l’allure de 1914. C’est maintenant le Centre du centenaire Cave & Basin.

Si l’on tient compte du fait que le réseau de parcs nationaux comprend aujourd’hui plus de 30 parcs d’un bout à l’autre du pays, on en conclut que ces sources thermale ont en effet été à l’origine d’un rêve fabuleux!

(POUR PLUS DE RENSEIGNEMENTS SUR LE RÉSEAU DE PARCS NATIONAUX AU CANADA, VOIR ET SUR LA CARTE À L’ENDOS)



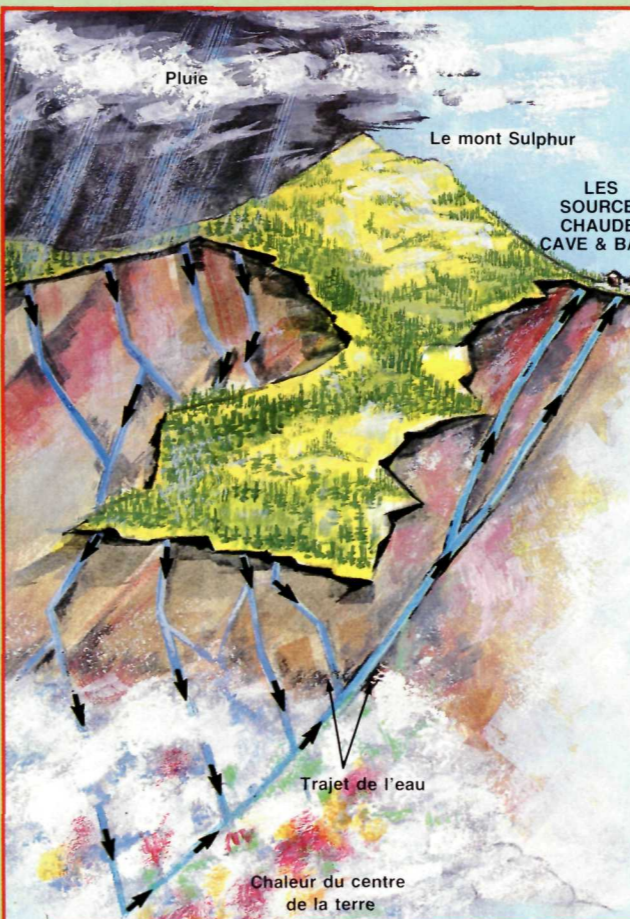
Le livre de Sid Marty, intitulé **Une grande et noble idée**, qu’on peut se procurer dans les librairies ou à la maison de thé de Cave & Basin, offre une version plus complète de l’histoire des sources Cave & Basin et de nos parcs nationaux.



Printemps éternel — histoire naturelle

L’eau bouillonnante des sources thermale descend le long du versant de la montagne pour s’écouler dans un petit marais à sa base. Le versant tout entier est affecté par la chaleur de l’eau.

La végétation est plus intense qu’elle ne le serait normalement et certaines plantes demeurent vertes tout l’hiver. Certains oiseaux, comme le pluvier kildir et le merle, ne quittent pas les lieux pour leur période habituelle de migration et se



nourrissent dans l’eau chaude l’année durant. Plusieurs espèces de poissons tropicaux comme la mollie à nageoire voile, le gambusie et le poisson-jou, transportés sur les lieux, rivalisent avec les vairons qui ont vu le jour dans ces eaux à forte concentration de minéraux.

(POUR PLUS DE RENSEIGNEMENTS SUR L’HISTOIRE NATURELLE, VOIR SENTIER DU MARAIS, SUR LA CARTE À L’ENDOS)



Eau minérale — géologie

L’eau qui tombe en pluie et en neige sur l’autre côté du mont Sulphur entreprend un long voyage qui la transforme. Elle s’infiltré à travers le roc poreux jusqu’à une profondeur de deux kilomètres où elle rencontre la chaleur intense qui irradie du centre même de la terre.

Soumise à la pression et à la chaleur, l’eau se charge des sels minéraux du roc où elle passe lorsqu’elle est forcée de remonter vers la surface le long d’une faille naturelle. Les sources de Cave & Basin sont minérales et coulent à une température de 30 à 40° C.

En jaillissant de terre, l’eau des sources se déleste des sels minéraux qu’elle avait accumulés lors de son passage souterrain. Un de ces sels minéraux est le carbonate de calcium qui se durcit en une sorte de roche poreuse d’un brun gris friable, appelée tuf. Toute la colline autour de Cave & Basin est composée de tuf.

(POUR PLUS DE RENSEIGNEMENTS SUR LES CARACTÉRISTIQUES GÉOLOGIQUES DE LA RÉGION, VOIR SENTIER DE LA DÉCOUVERTE, SUR LA CARTE À L’ENDOS)



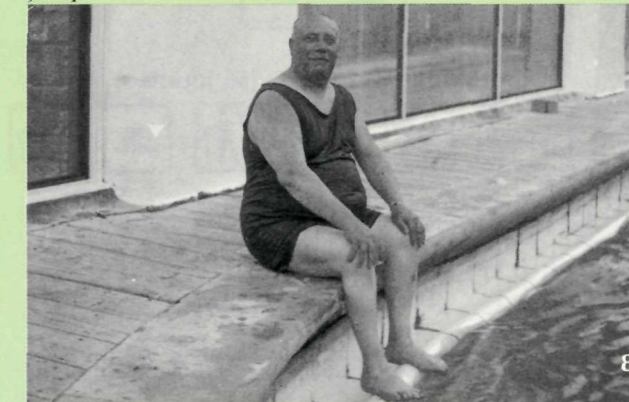
Les minéraux dans l’eau de Cave & Basin

En solution (parties par million)	Cave	Basin	Eau du robinet à Banff
Calcium (Ca)	252	440	56
Magnésium (Mg)	47.4	79.0	16
Strontium (Sr)	1.7	8	—
Sodium (Na)	5.6	7.1	1
Potassium (K)	4.2	6.1	5.2
Lithium (Li)	0.038	—	—
Bicarbonate (HCO ₃)	145	154	156
Sulphate (SO ₄)	575	1,080	68
Chlorure (Cl ⁻)	5.7	5.8	3
Oxyde de silicium (SiO ₂)	31.0	36	4.9

Loisirs — perspective contemporaine

Lorsqu’on a appris l’existence de ces sources thermale, on leur a attribué le pouvoir de guérir miraculeusement nombre de maux, allant des blessures par coups de fusil à l’empoisonnement par le mercure. Aujourd’hui, bien peu de gens s’attendent à de tels miracles, mais c’est encore un passe-temps populaire que de se tremper dans les eaux chaudes des sources thermale supérieures ou encore de se rafraîchir dans l’eau minérale de Cave & Basin.

Les maillots de bain que les visiteurs peuvent louer et les uniformes des surveillants de baignade sont à la mode de 1914, ce qui confère à ces lieux une allure historique. Les expositions présentées au Centre du centenaire Cave & Basin ont lieu pendant toute l’année et on peut se baigner de la fin de mai jusqu’à la Fête du travail.



Bas de vignettes

1 La couverture
Témérité et endurance faisaient partie de la vie de tous les jours à la source thermale Basin, 1906 environ.
Photo: Archives of the Canadian Rockies.

2 William McCardell utilise une échelle grossière pour découvrir la source “Cave”.
D’après le film “Petites intrigues et grandes montagnes” de L’O.N.F. avec David Daniels, Steve Atkinson et Raimund Stamm.

3 Les frères McCardell se baignent dans la source thermale Cave.
D’après le film “Petites intrigues et grandes montagnes” de L’O.N.F. avec David Daniels et Steve Atkinson.

4 Cabane de McCabe et des McCardell à côté de l’orifice de la source thermale “Cave”.
D’après le film “Petites intrigues et grandes montagnes” de L’O.N.F.

5 Construction de l’immeuble de pierre de 1914.
Photo: Archives of the Canadian Rockies.

6 Maison de bain originale de la source thermale Cave, 1908 environ.
Photo: Archives of the Canadian Rockies.

7 Maisons de bain aux sources Cave & Basin, 1920 environ.
Photo: Archives of the Canadian Rockies.

8 Baigneurs dans la piscine Cave & Basin.
Photo: Archives of the Canadian Rockies.

9 Baignade dans la source thermale Basin, 1922 environ.
Photo: Archives of the Canadian Rockies.

**SUGGESTIONS DE VISITES
AU CENTRE DU CENTENAIRE**

Pour les gens pressés ... (15 min.)



Un tour rapide ... (une heure)



Visite spéciale pour les baigneurs



Une visite détaillée ... (1/2 journée)



La porte marquée "CAVE" vous conduira à



La porte marquée "PISCINE" vous conduira à



Pour de plus amples renseignements,
s'adresser au:

Surintendant
Parc national Banff
C.P. 900
Banff (Alberta)
T0L 0C0
(403) 762-3324

Publié en vertu de l'autorisation
du ministre de l'Environnement
Ministère des Approvisionnement
et Services Canada 1986
QS-W178-000-FF-A2



L'automne au marais de Cave & Basin.
Photo de Parcs Canada.



Le sentier du marais, sources thermales Cave & Basin.
Photo de Parcs Canada.



Zone d'observation des poissons située sur le parcours du sentier du marais.
Photo de Parcs Canada.

- LE SENTIER DE LA DÉCOUVERTE →
- Wheelchair icon
- VERS LE CANYON SUNDANCE →
- Canes icon
- Bicycle icon
- Swimmer icon
- M cane icon