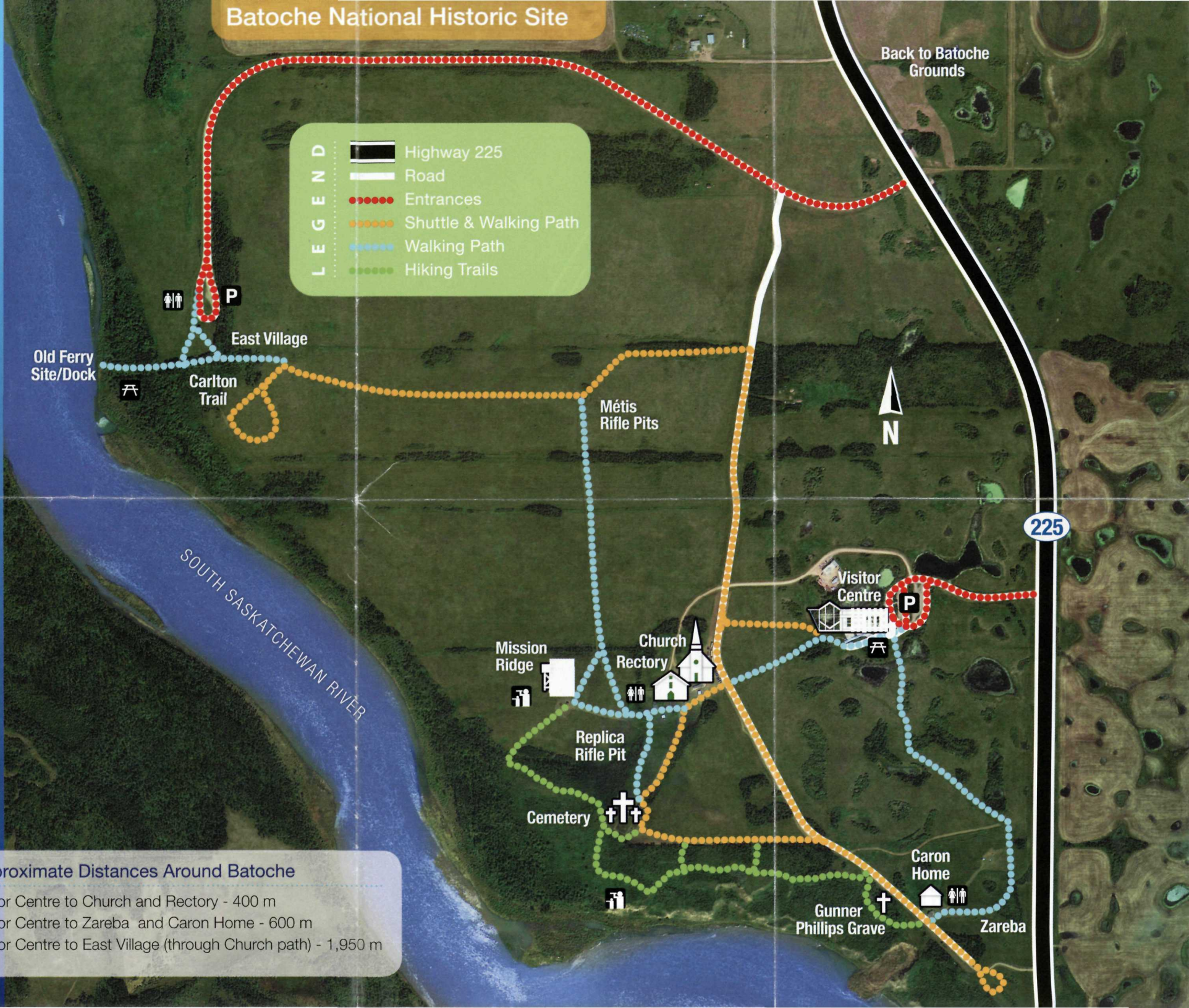


# Batoche National Historic Site

**LEGEND**

- Highway 225
- Road
- Entrances
- Shuttle & Walking Path
- Walking Path
- Hiking Trails



Back to Batoche Grounds

## Batoche National Historic Site

**Hours of Operation**  
 9:00 am to 5:00 pm  
 Mid May and June – Monday to Friday  
 July 1 to Labour Day – Daily  
 September to Thanksgiving – Thursday to Saturday

**Contact Us**  
 (306) 423-6227      batoche.info@pc.gc.ca  
[www.parksCanada.gc.ca/batoche](http://www.parksCanada.gc.ca/batoche)

**Find Us**  
**GPS Coordinates** 52°45'14.70"N, 106° 6'37.19"W  
**Twitter** @ParksCanada\_SK #BatocheNHS



**Batoche**  
National Historic Site



## Site Map

**Approximate Distances Around Batoche**  
 Visitor Centre to Church and Rectory - 400 m  
 Visitor Centre to Zareba and Caron Home - 600 m  
 Visitor Centre to East Village (through Church path) - 1,950 m

# Lieu historique national de Batoche

Site du Festival  
Back to Batoche

LÉGENDE

- Route 225
- Route
- Entrées
- Navette et sentier de marche
- Sentier de marche
- Sentiers de randonnée

Ancien site de ferry / Quai

Piste Carlton

Village est

Tranchées des tirailleurs métis



RIVIÈRE SASKATCHEWAN SUD

225

Centre d'accueil

Crête de la Mission

Église Presbytère

Reconstitution de la tranchée des tirailleurs

Cimetière

Maison Caron

Tombe de Gunner Philip

Zareba

## Distances approximatives autour de Batoche

Centre d'accueil au l'église et presbytère - 400 m

Centre d'accueil au Zareba et Maison Caron - 600 m

Centre d'accueil au Village Est (à travers le sentier de l'église) - 1,950 m



Lieu national historique de  
Batoche



## Plan du site



Parcs  
Canada

Parks  
Canada

Canada

## Lieu historique national de Batoche

### Heures d'ouverture

De 9 h à 17 h

Du mi-mai à fin juin – du lundi au vendredi

Du 1 juin à la fête du Travail – tous les jours

Du septembre au jour de l'Action de grâce –  
du jeudi au samedi

### Communiquez avec nous

(306) 423-6227

batoche.info@pc.gc.ca

[www.parcscanada.gc.ca/batoche](http://www.parcscanada.gc.ca/batoche)

### Suivez-nous

Coordonnées GPS 52°45'14.70"N, 106° 6'37.19"O

Twitter @ParcsCanada\_SK #LHNBatoche