

Carte du lac Clear



Carte du lotissement de Wasagaming



Contactez nous

Espèces aquatiques envahissantes

Légende des sentier

Légende

Bienvenue au Mont-Riding



Urgences
911 - Police, pompiers, ambulance

Services de répartition de Parcs Canada
1-877-852-3100 - Disparition, personnes perdues, personnes en retard (recherche et sauvetage), premiers secours, braconnage, incendies de forêt, mortalité de la faune sauvage, violations des parcs, animaux domestiques sans laisse.

Administration du parc national du Mont-Riding
204-848-7275 ou rmpn.info@pc.gc.ca

Centre d'accueil du parc national du Mont-Riding
Contactez nous au centre d'accueil nouvellement rénové! 133 Wasagaming Dr, Wasagaming

Service de réservation de Parcs Canada
1-877-737-3783 ou reservation.parkscanada.gc.ca

Suivez-nous! Taguez-nous!
@PNriding #PNriding
@parcs.canada #parcsCanada



Protégeons nos lacs

Appelez le 204-848-7275 pour obtenir des renseignements sur l'inspection.

Avant d'aller sur l'eau, il est obligatoire d'obtenir une inspection gratuite des espèces aquatiques envahissantes (EAE) pour toutes vos embarcations - bateaux, kayaks, canots, jouets de plage, planche à bras et dispositifs de flottaison.

Heures d'ouverture de la station d'inspection EAE

Boat Cove : 8 h - 20 h tous les jours
Station de décontamination : 10 h - 18 h tous les jours

La pêche en liberté

Avant d'attraper un poisson comme un grand brochet ou un doré jaune, assurez-vous d'obtenir votre permis de pêche et les règlements du parc national au administration, au centre d'accueil, au terrain de camping Wasagaming ou aux portes d'entrée.

Pour en savoir plus ou pour s'inscrire au cours sur le permis de bateau, visitez le site : pc.gc.ca/fr/pn-np/mb/riding/nature/conserv/aqua



Nom du sentier	Distance (km)	Utilisation	Type
BU Brûlé	4,2	[Icon: Hiker, Bicyclist]	Boucle
LK Lac-Katherine	3,5	[Icon: Hiker, Bicyclist]	Boucle
LW Promenade Bord-du-lac	1,3	[Icon: Hiker, Bicyclist]	Sens unique
ON Ancienne route de la Côte-Nord	2,4	[Icon: Hiker, Bicyclist]	Sens unique
OM Marais Ominnik	0,6	[Icon: Hiker, Wheelchair]	Boucle
AH Pointe-de-flèche	3,4	[Icon: Hiker, Bicyclist]	Boucle
NS Rive nord du Lac Clear	7,9	[Icon: Hiker, Bicyclist]	Sens unique
SS Rive sud du Lac Clear	7,0	[Icon: Hiker, Bicyclist]	Sens unique
CL Lac-Cowan	3,3	[Icon: Hiker, Bicyclist]	Sens unique
GO Grey Owl	7,4	[Icon: Hiker, Bicyclist]	Sens unique
KI Kinosaio	4,1	[Icon: Hiker, Bicyclist]	Sens unique
OT Sentier Onanole	5,0	[Icon: Hiker, Bicyclist]	Sens unique
SL Lac-Sud Est	0,8	[Icon: Hiker, Bicyclist]	Sens unique
SL Lac-Sud Ouest	1,1	[Icon: Hiker, Bicyclist]	Sens unique
WT Sentier Wasagaming	5,1	[Icon: Hiker, Bicyclist]	Sens unique



SCANNEZ ICI POUR CONNAÎTRE L'ÉTAT DES PISTES



VISITEZ NOTRE SITE WEB
pc.gc.ca/fr/pn-np/mb/riding



- [Icon: Wheelchair] Accessible
- [Icon: Tent] Camping d'arrière-pays
- [Icon: Bicycle] Bicyclette
- [Icon: Boat] Poste d'inspection des bateaux
- [Icon: Ramp] Rampe de mise à l'eau
- [Icon: Boat] Parking pour remorques de bateaux
- [Icon: Tent] Camping
- [Icon: Boat] Décontamination
- [Icon: Car] Station de recharge pour voitures électriques
- [Icon: Fire] Bois de chauffage
- [Icon: Water tap] Chasse d'eau
- [Icon: Hiker] Randonnée
- [Icon: Horse] Équitation
- [Icon: Horse] Voiture à cheval
- [Icon: Umbrella] Plage principale
- [Icon: Boat] Marina
- [Icon: No fishing] Pas de pêche
- [Icon: Tent] oTENTik
- [Icon: Gate] Entrée du parc
- [Icon: P] Parking
- [Icon: Game board] Terrain de jeu
- [Icon: Picnic table] Pique-nique
- [Icon: Toilet] Toilettes extérieures
- [Icon: Shower] Douche
- [Icon: Bathing] Baignade
- [Icon: Tennis ball] Tennis
- [Icon: Tent] Centre d'accueil
- [Icon: Green circle] Randonnée facile
- [Icon: Blue square] Randonnée moyenne
- [Icon: Black diamond] Randonnée difficile
- [Icon: Road] Autoroute et route

Le parc national du Mont-Riding abrite une diversité étonnante d'êtres vivants. C'est un vaste espace protégé rempli de sentiers éloignés, de cieus remplis d'étoiles et de couchers de soleil éclatants. Il est prêt à créer vos souvenirs. Nous reconnaissons que le parc se trouve sur le territoire du Traité 2 et au carrefour des Traités 1 et 4.

Couverture cellulaire

Le service de téléphonie cellulaire peut être limité. Faites savoir à quelqu'un où vous allez, avant de vous lancer à l'aventure

Protégez-nous des pestes

inspection.gc.ca
Protégez notre forêt en ne déplaçant pas le bois de chauffage. Des insectes envahissants, comme l'agrile du frêne, pourraient se cacher dans le bois. Les campeurs de Wasagaming peuvent acheter du bois de chauffage au terrain de camping.

Veille météorologique

meteo.gc.ca/warnings | enalerte.ca
Le temps peut changer en un instant. Écoutez les avertissements des médias et mettez-vous à l'abri si nécessaire.

Gardez le parc propre et vert

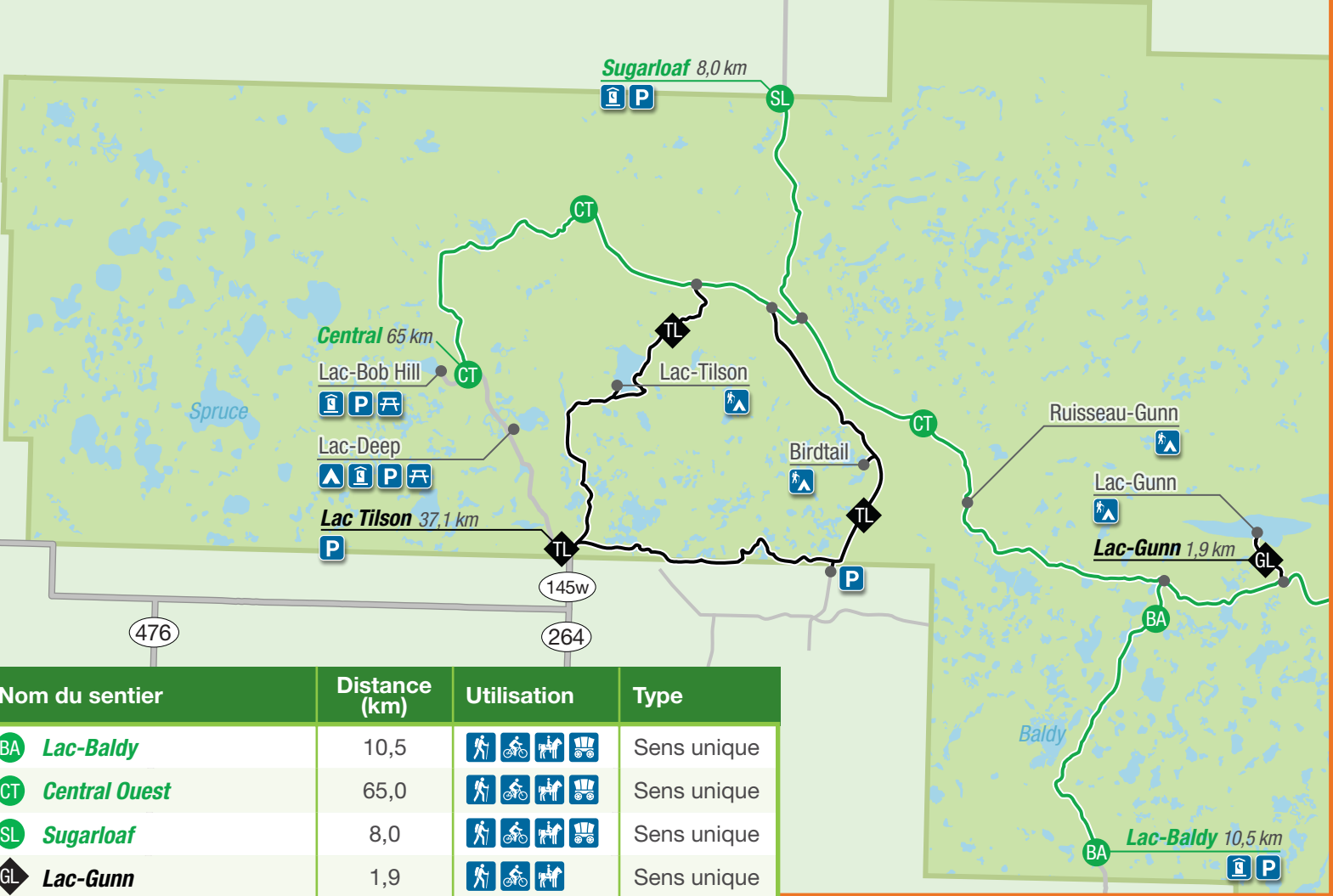
Les contenants de déchets et de recyclage sont disponibles partout dans le parc, avec deux dépôts situés à Wasagaming.

Guide et carte d'été pour les visiteurs

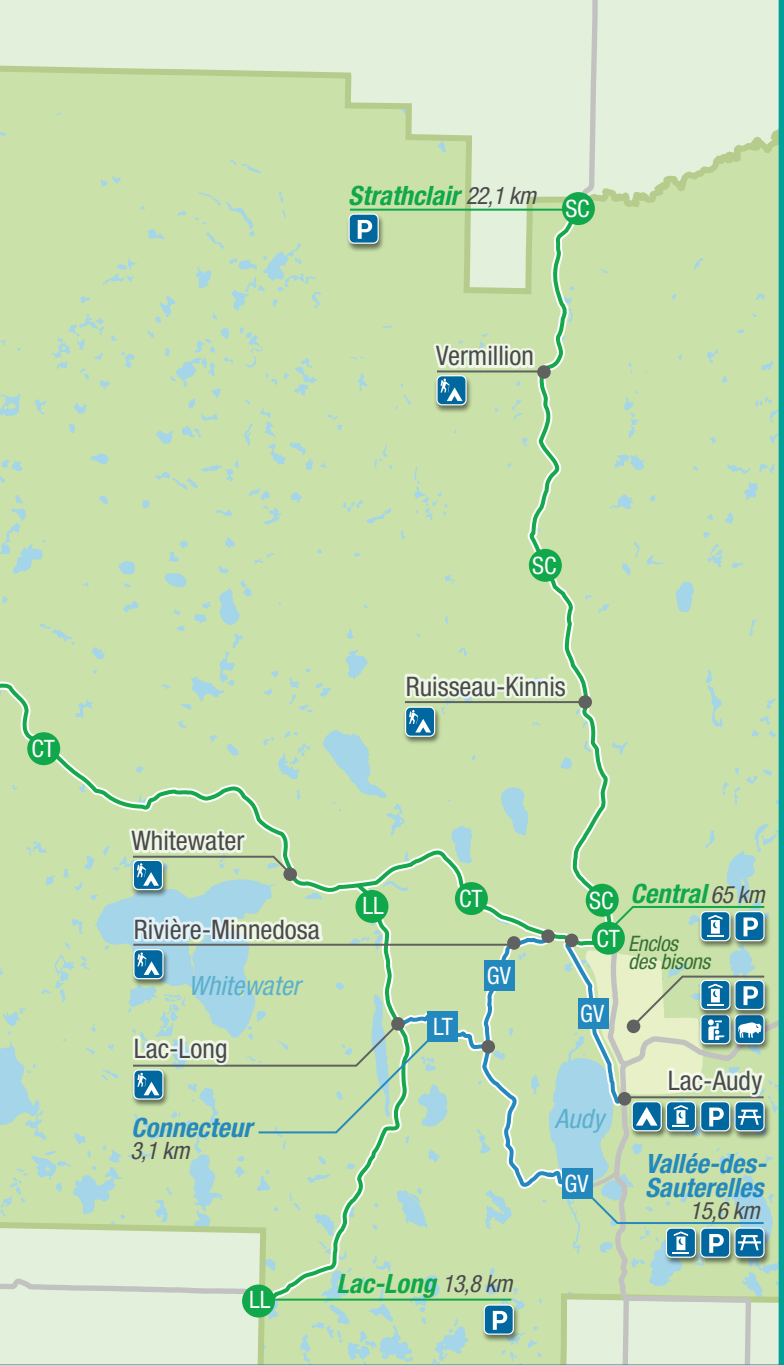


Also available in English

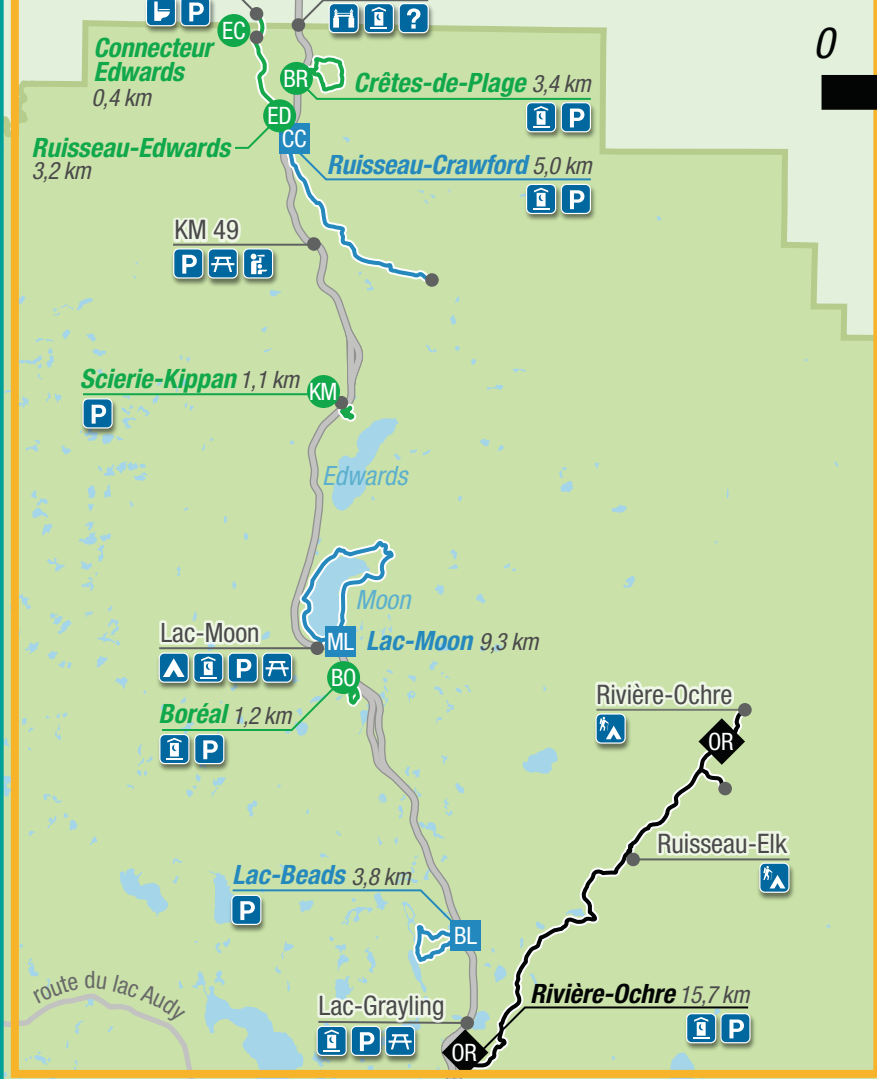
1 Ouest



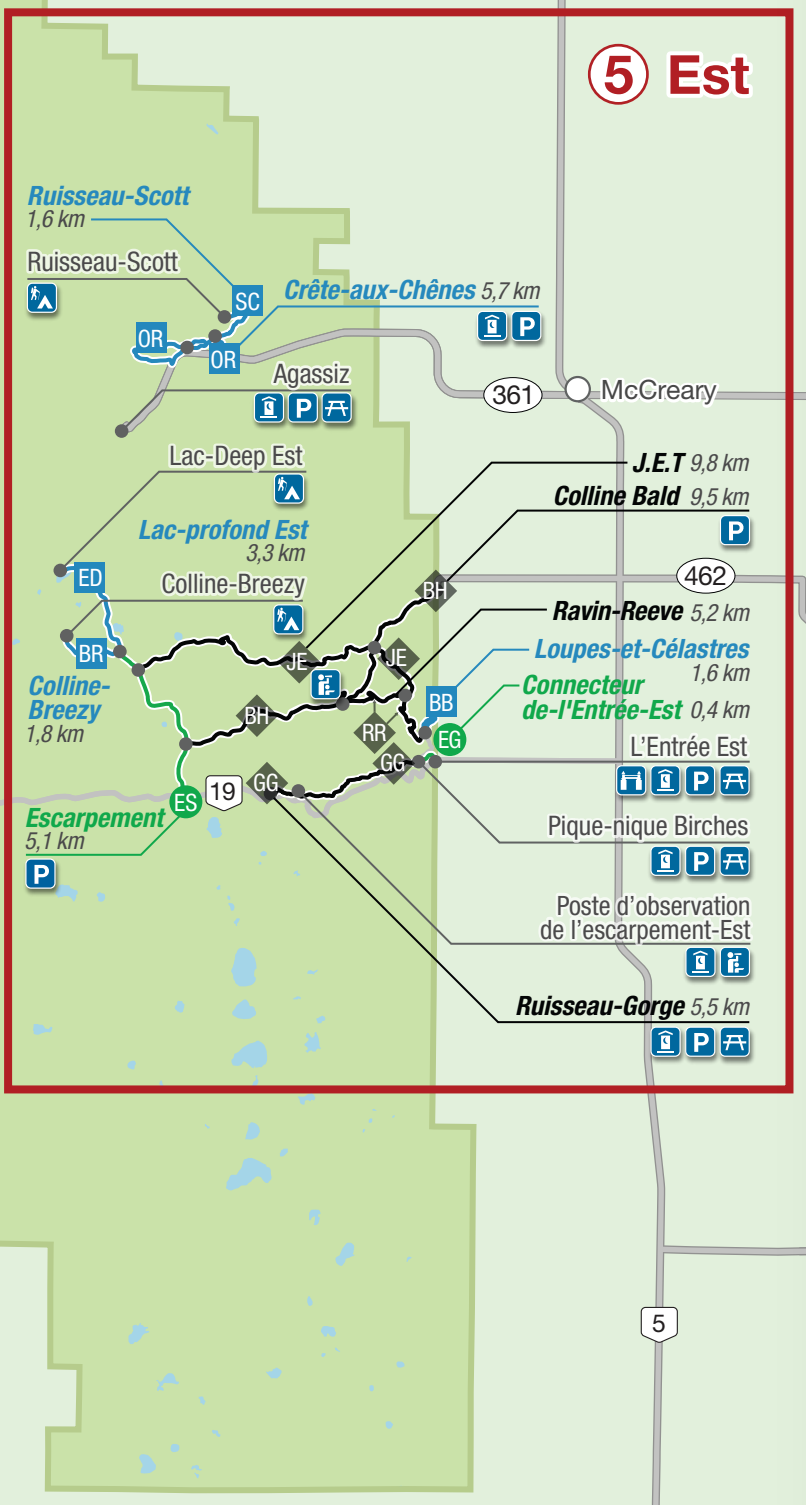
2 Lac-Audy



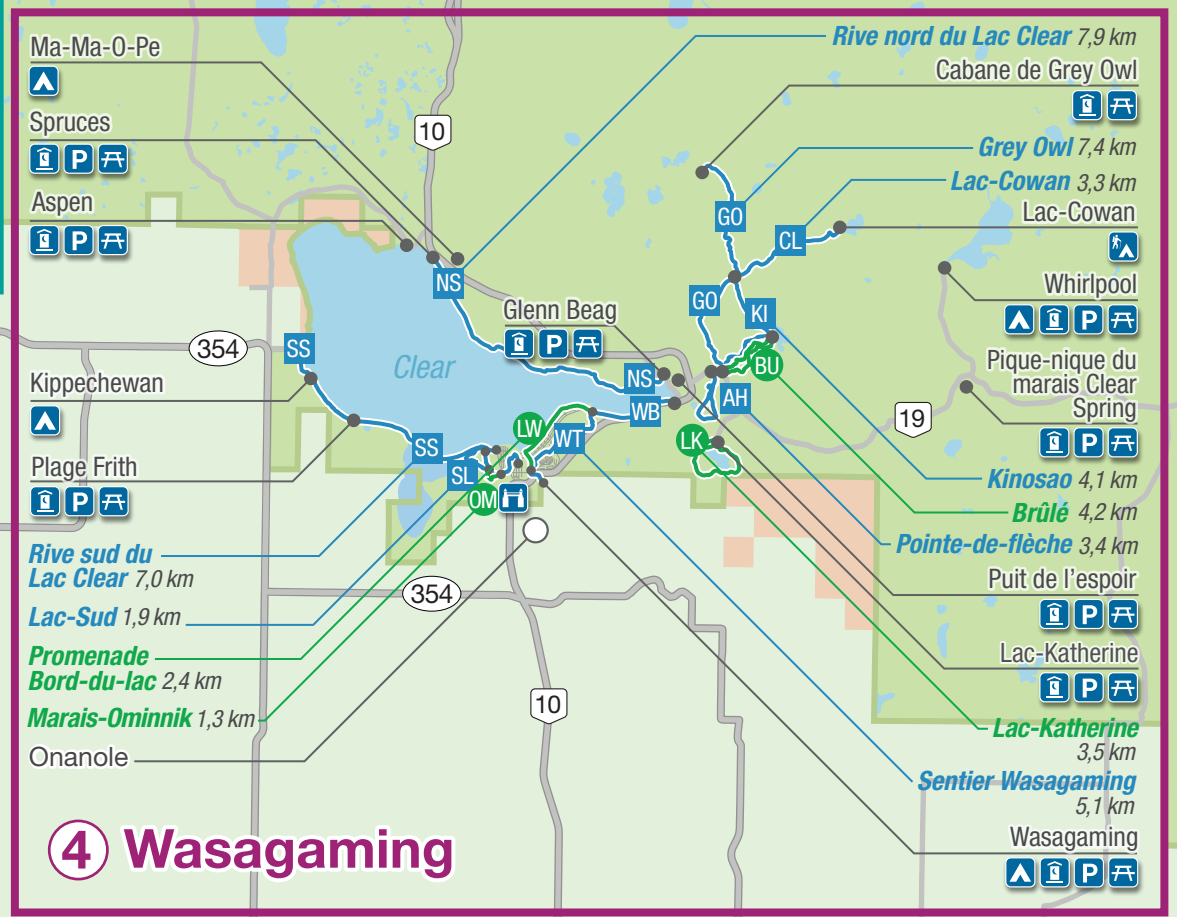
3 Promenade



5 Est



4 Wasagaming



Nom du sentier	Distance (km)	Utilisation	Type
BA Lac-Baldy	10,5	[Icons]	Sens unique
CT Central Ouest	65,0	[Icons]	Sens unique
SL Sugarloaf	8,0	[Icons]	Sens unique
GL Lac-Gunn	1,9	[Icons]	Sens unique
TL Lac-Tilson	37,1	[Icons]	Boucle
CT Lac-Audy Central	65,0	[Icons]	Sens unique
LL Lac-Long	13,8	[Icons]	Sens unique
SC Strathclair	22,1	[Icons]	Sens unique
GV Vallée-des-Sauterelles	15,6	[Icons]	Sens unique
LT Connecteur	3,1	[Icons]	Sens unique
BO Boréal	1,2	[Icons]	Boucle
BR Crêtes-de-Plage	3,4	[Icons]	Boucle
EC Connecteur Edwards	0,4	[Icons]	Sens unique
ED Ruisseau-Edwards	3,2	[Icons]	Sens unique
KM Scierie-Kippan	1,1	[Icons]	Boucle
BL Lac-Beads	3,8	[Icons]	Boucle
CC Ruisseau-Crawford	5,0	[Icons]	Sens unique
ML Lac-Moon	9,3	[Icons]	Boucle
OR Rivière-Ochre	15,7	[Icons]	Sens unique
BU Brûlé	4,2	[Icons]	Sens unique
LK Lac-Katherine	3,5	[Icons]	Boucle
LW Promenade Bord-du-lac	2,4	[Icons]	Sens unique
OM Marais-Ominnik	1,3	[Icons]	Boucle
AH Pointe-de-flèche	3,4	[Icons]	Boucle
NS Rive nord du lac Clear	7,9	[Icons]	Sens unique
SS Rive sud du lac Clear	7,0	[Icons]	Sens unique
CL Lac-Cowan	3,3	[Icons]	Sens unique
GO Grey Owl	7,4	[Icons]	Sens unique
KI Kinosao	4,1	[Icons]	Sens unique
SL Lac-Sud	1,9	[Icons]	Sens unique
WT Sentier Wasagaming	5,1	[Icons]	Sens unique
EC Connecteur de l'Entrée-Est	0,4	[Icons]	Sens unique
ES Escarpement	5,1	[Icons]	Sens unique
BR Colline-Breezy	1,8	[Icons]	Sens unique
BB Loupes-et-Célastres	1,6	[Icons]	Boucle
ED Lac-profond Est	3,4	[Icons]	Sens unique
OR Crête-aux-Chênes	5,7	[Icons]	Boucle
SC Ruisseau-Scott	1,6	[Icons]	Sens unique
CB Colline Bald	9,5	[Icons]	Sens unique
GG Ruisseau-Gorge	5,5	[Icons]	Sens unique
JE J.E.T.	9,8	[Icons]	Sens unique
RR Ravin-Reeve	5,2	[Icons]	Sens unique

Légende

- Camping d'arrière-pays
- Bicyclette
- Enclos des bisons
- Camping
- Chasse d'eau
- Randonnée
- Équitation
- Voiture à cheval
- Information
- Point d'observation
- Entrée du parc
- Parking
- Pique-nique
- Toilettes extérieures
- Randonnée facile
- Randonnée moyenne
- Randonnée difficile
- Autoroute et route

Sécurité

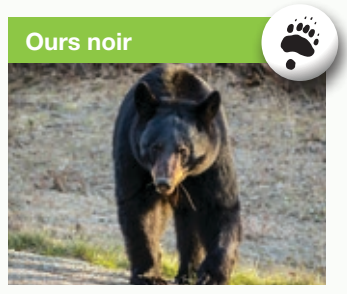
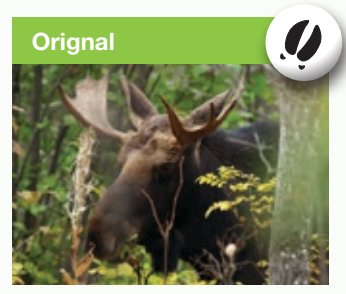
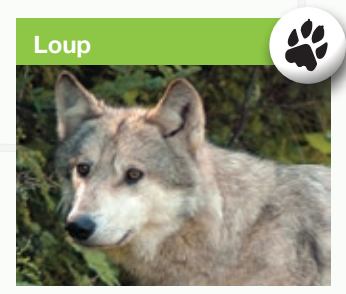
- Vérifiez les conditions météorologiques, l'état des sentiers et l'état des incendies avant de vous aventurer dans l'arrière-pays.
- Apportez l'équipement approprié, de l'eau potable supplémentaire et de la nourriture au cas où vous seriez partis plus longtemps que prévu.
- Apportez des outils de navigation et une trousse de premiers soins.
- Avant votre voyage, lisez les brochures de sensibilisation aux ours.
- **N'OUBLIEZ PAS** - Le service de téléphonie varie dans le parc. Ne vous y fiez pas.
- Préparez un plan de voyage et confiez-le à un adulte responsable avant de partir.
- Pour des ressources supplémentaires : AdventureSmart.ca

Scannez ici pour connaître l'état des pistes

Conseils pour l'observation de la faune

Observer la faune autour du Mont-Riding inaturalist.org

- L'aube et le crépuscule sont les meilleurs moments pour observer la faune. En été, de nombreux animaux échappent à la chaleur du midi en restant dans les arbres.
- **Mouillez-vous !** L'original et la oiseau d'eau sont actifs par temps de pluie.
- **Soyez patient !** Arrêtez-vous et regardez autour de vous, asseyez-vous et attendez de voir ce qui va passer.



Restez en sécurité et protégez la faune

- Pour votre sécurité, gardez une distance avec tous les animaux sauvages. Si un animal vous remarque en levant la tête, en vous regardant ou en vous écoutant, vous êtes trop près et vous devez vous éloigner.
- En vous déplaçant en groupe et en faisant du bruit, les animaux sauvages sauront que vous êtes à proximité.
- La fin de l'été et le début de l'automne sont la période d'accouplement des wapitis et des orignaux ; Durant cette période, soyez particulièrement attentifs aux animaux sauvages le long des sentiers.
- Si vous rencontrez un wapiti, un orignal ou un ours sur un sentier, faites-vous apercevoir en chantant une chanson ou en sifflant un air. Marchez lentement autour d'eux à une distance sûre ou retournez sur vos pas.
- **Ne nourrissez pas les animaux sauvages** ; ils ont un meilleur taux de survie et sont en meilleure santé lorsqu'ils se nourrissent d'aliments naturels.
- Gardez vos animaux en laisse et sous contrôle à tout moment.
- Les chiens peuvent provoquer un comportement défensif chez les ours et les autres animaux sauvages.
- Lisez les brochures de sensibilisation aux ours, disponibles dans toutes les installations du parc.

OBTENEZ VOTRE CARTE D'ACCÈS À LA DÉCOUVERTE AU CENTRE D'ACCUEIL

La carte Découverte est votre porte d'entrée vers l'histoire, la nature et l'aventure. Elle vous donne accès illimité pendant 12 mois complets à plus de 80 endroits de Parcs Canada.

Surveillez les bulletins importants pour les fermetures de zones

