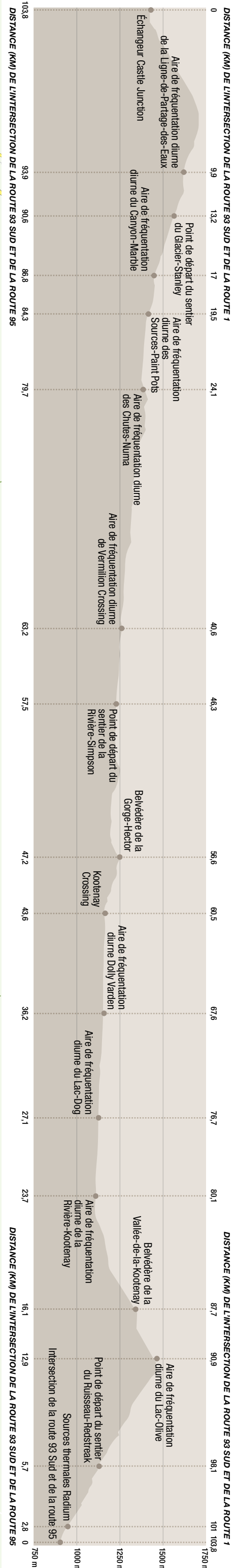
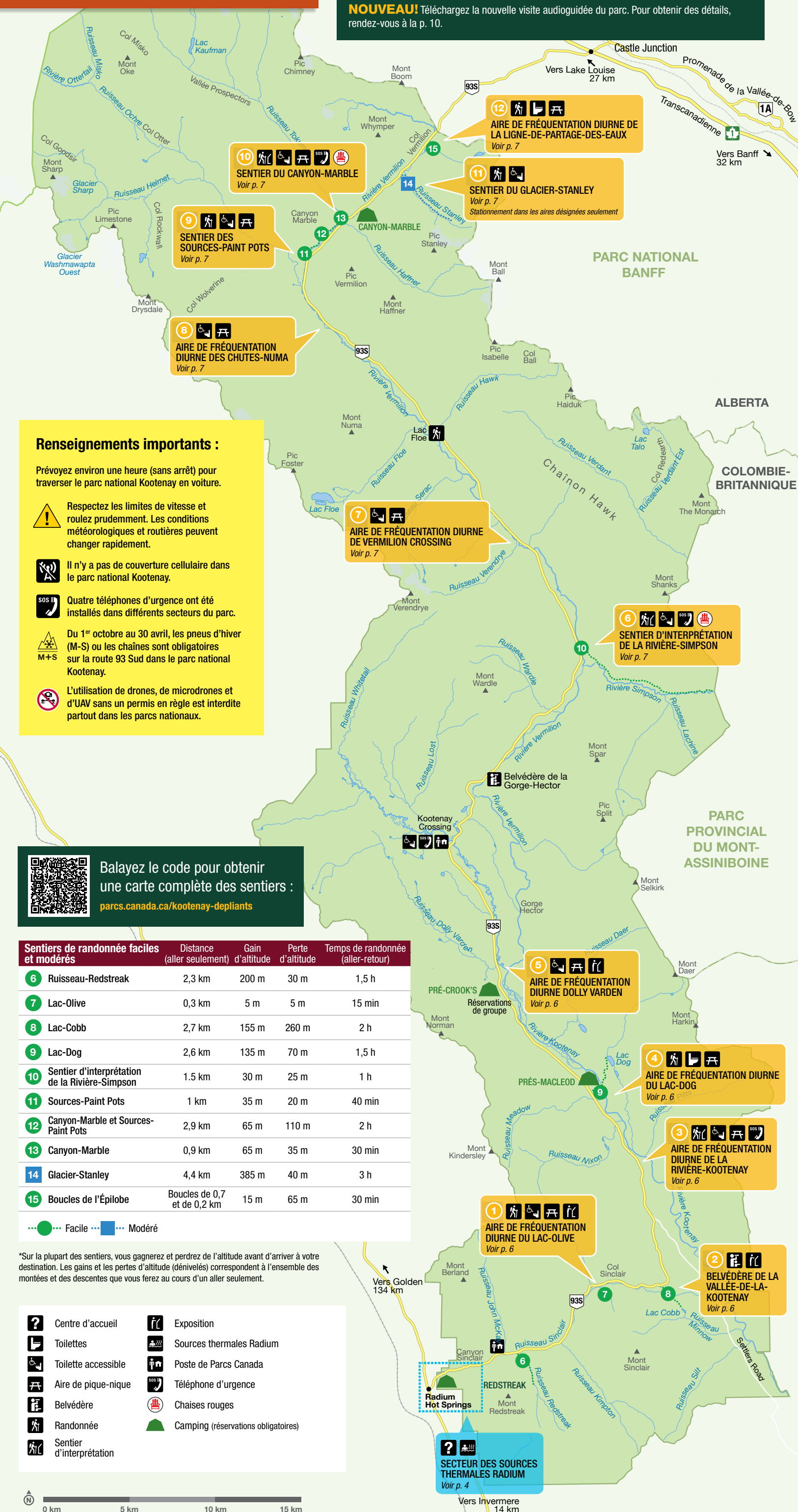


PARC NATIONAL KOOTENAY

CONSEIL Remettez votre compteur kilométrique à 0 à Radium Hot Springs ou à l'échangeur Castle Junction pour ne pas manquer les attractions qui jalonnent la route 93 Sud! Vous n'avez qu'à suivre le diagramme présenté à droite.

NOUVEAU! Téléchargez la nouvelle visite audioguidée du parc. Pour obtenir des détails, rendez-vous à la p. 10.

PROFIL TOPOGRAPHIQUE ET DISTANCES



Renseignements importants :

Prévoyez environ une heure (sans arrêt) pour traverser le parc national Kootenay en voiture.

- Respectez les limites de vitesse et roulez prudemment. Les conditions météorologiques et routières peuvent changer rapidement.
- Il n'y a pas de couverture cellulaire dans le parc national Kootenay.
- Quatre téléphones d'urgence ont été installés dans différents secteurs du parc.
- Du 1^{er} octobre au 30 avril, les pneus d'hiver (M-S) ou les chaînes sont obligatoires sur la route 93 Sud dans le parc national Kootenay.
- L'utilisation de drones, de microdrones et d'UAV sans un permis en règle est interdite partout dans les parcs nationaux.



Balayez le code pour obtenir une carte complète des sentiers : parcs.canada.ca/kootenay-depliants

Sentiers de randonnée faciles et modérés	Distance (aller seulement)	Gain d'altitude	Perte d'altitude	Temps de randonnée (aller-retour)
6 Ruisseau-Redstreak	2,3 km	200 m	30 m	1,5 h
7 Lac-Olive	0,3 km	5 m	5 m	15 min
8 Lac-Cobb	2,7 km	155 m	260 m	2 h
9 Lac-Dog	2,6 km	135 m	70 m	1,5 h
10 Sentier d'interprétation de la Rivière-Simpson	1,5 km	30 m	25 m	1 h
11 Sources-Paint Pots	1 km	35 m	20 m	40 min
12 Canyon-Marble et Sources-Paint Pots	2,9 km	65 m	110 m	2 h
13 Canyon-Marble	0,9 km	65 m	35 m	30 min
14 Glacier-Stanley	4,4 km	385 m	40 m	3 h
15 Boucles de l'Épilobe	Boucles de 0,7 et de 0,2 km	15 m	65 m	30 min

● Facile ● Modéré

*Sur la plupart des sentiers, vous gagnerez et perdrez de l'altitude avant d'arriver à votre destination. Les gains et les pertes d'altitude (dénivelés) correspondent à l'ensemble des montées et des descentes que vous ferez au cours d'un aller seulement.

- Centre d'accueil
- Toilettes
- Toilette accessible
- Aire de pique-nique
- Belvédère
- Randonnée
- Sentier d'interprétation
- Exposition
- Sources thermales Radium
- Poste de Parcs Canada
- Téléphone d'urgence
- Chaises rouges
- Camping (réservations obligatoires)

SECTEUR DES SOURCES THERMALES RADIUM
Voir p. 4

BELVÈDÈRE DE LA VALLÉE-DE-LA-KOOTENAY
Voir p. 6

AIRE DE FRÉQUENTATION DIURNE DU LAC-OLIVE
Voir p. 6

AIRE DE FRÉQUENTATION DIURNE DE LA RIVIÈRE-KOOTENAY
Voir p. 6

AIRE DE FRÉQUENTATION DIURNE DU LAC-DOG
Voir p. 6

AIRE DE FRÉQUENTATION DIURNE DOLLY VARDEN
Voir p. 6

SENTIER D'INTERPRÉTATION DE LA RIVIÈRE-SIMPSON
Voir p. 7

AIRE DE FRÉQUENTATION DIURNE DE VERMILION CROSSING
Voir p. 7

SENTIER DU GLACIER-STANLEY
Voir p. 7
Stationnement dans les aires désignées seulement

AIRE DE FRÉQUENTATION DIURNE DE LA LIGNE-DE-PARTAGE-DES-EAUX
Voir p. 7

SENTIER DU CANYON-MARBLE
Voir p. 7

SENTIER DES SOURCES-PAINT POTS
Voir p. 7

AIRE DE FRÉQUENTATION DIURNE DES CHUTES-NUMA
Voir p. 7